

Проект_1004

Альбом по проекту 1004

2017

Проект_1004

Альбом по проекту 1004

Проектировал Кашин А.Н.

Заказчик _____

2017

14	Фасад в осях Ж - А	
15	Разрез 1 - 1	
16	Разрез 2 - 2	
17	Разрез 3 - 3	
18	План на отм. 0,000	
19	Развертка по стене (оси) 1 Материал: Сосна, Брус 185x200	
20	Развертка по стене (оси) 2 Материал: Сосна, Брус 185x200	
21	Развертка по стене (оси) 3 Материал: Сосна, Брус 185x200	
22	Развертка по стене (оси) 4 Материал: Сосна, Брус 185x200	
23	Развертка по стене (оси) 5 Материал: Сосна, Брус 185x200	
24	Развертка по стене (оси) 6 Материал: Сосна, Брус 185x200	
25	Развертка по стене (оси) 7 Материал: Сосна, Брус 185x200	
26	Развертка по стене (оси) 8 Материал: Сосна, Брус 185x200	
27	Развертка по стене (оси) А Материал: Сосна, Брус 185x200	
28	Развертка по стене (оси) Б Материал: Сосна, Брус 185x200	
29	Развертка по стене (оси) В Материал: Сосна, Брус 185x200	

Изм.	Кол. уч.	Лист	№ док.	Подпись	Дата

- АР

Лист

2

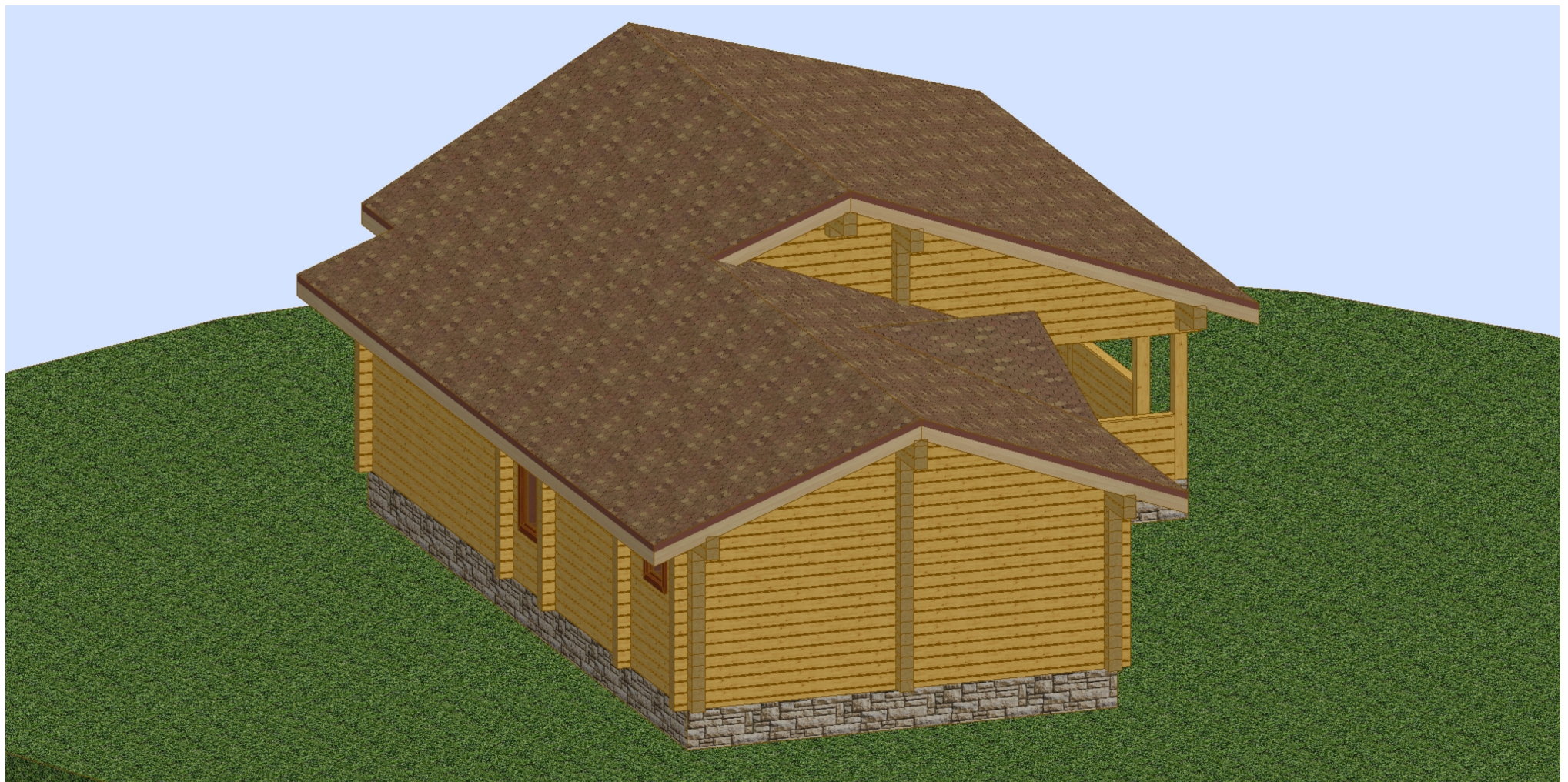
30	Развертка по стене (оси) Г Материал: Сосна, Брус 185x200	
31	Развертка по стене (оси) Д Материал: Сосна, Брус 185x200	
32	Развертка по стене (оси) Е Материал: Сосна, Брус 185x200	
33	Развертка по стене (оси) Ж Материал: Сосна, Брус 185x200	
34	План балок на отм. +2,600	
35	План балок на отм. +2,900	
36	Раскрой бревен	
37	План стропил	
38	План кровли	
39	Раскрой из:*	
40	Вид на стропильную систему 1	
41	Вид на стропильную систему 2	
42	Развертка ската № 1	
43	Развертка ската № 2	
44	Развертка ската № 3	
45	Развертка ската № 6	
46	Развертка ската № 7	

						- АР	Лист
Изм.	Кол. уч.	Лист	№ док.	Подпись	Дата		3

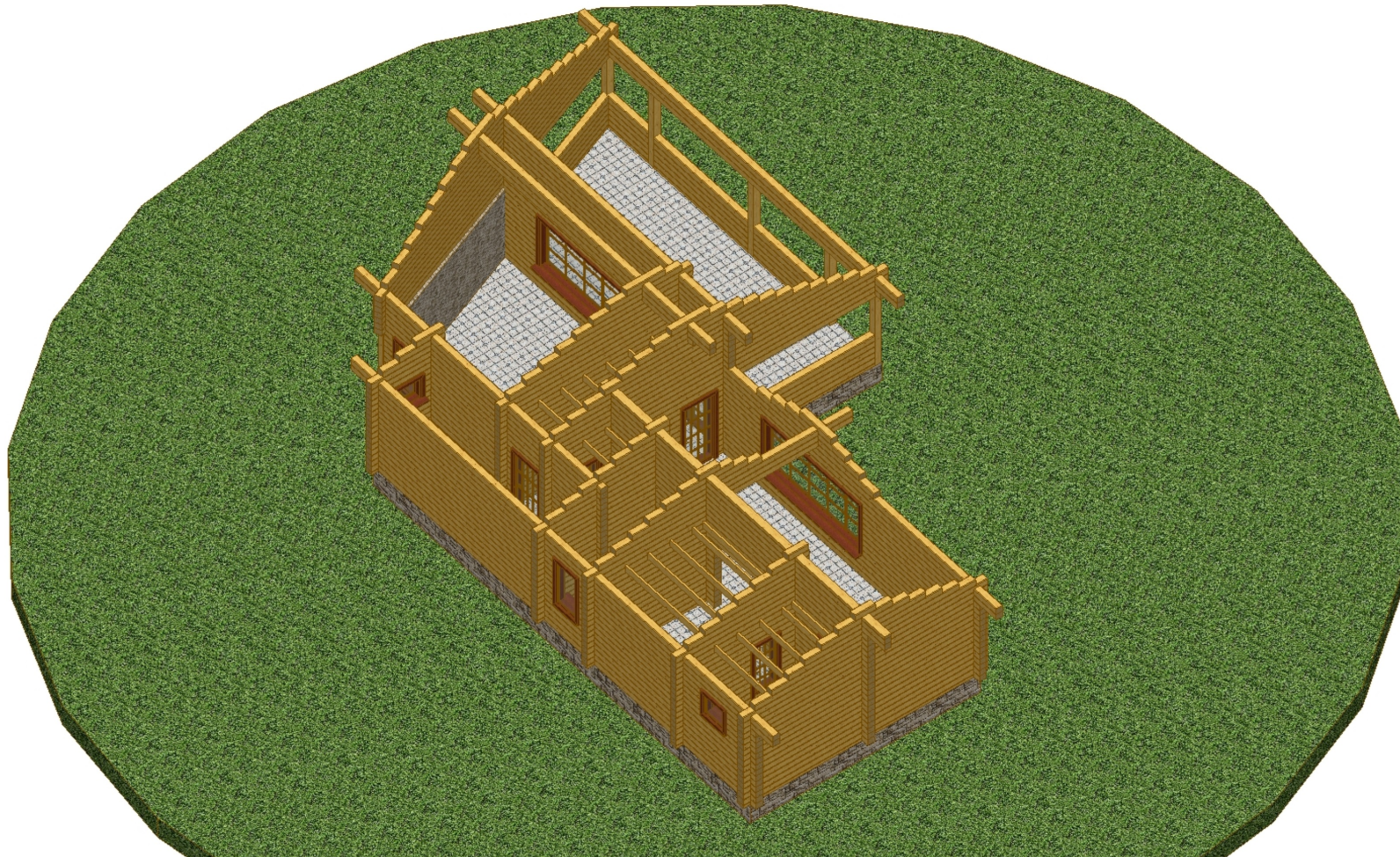
Ведомость основных комплектов рабочих чертежей

Обозначение	Наименование	Примечание
- АР	Архитектурные решения	
- АС	Архитектурно-строительные решения	
- КД	Конструкции деревянные	

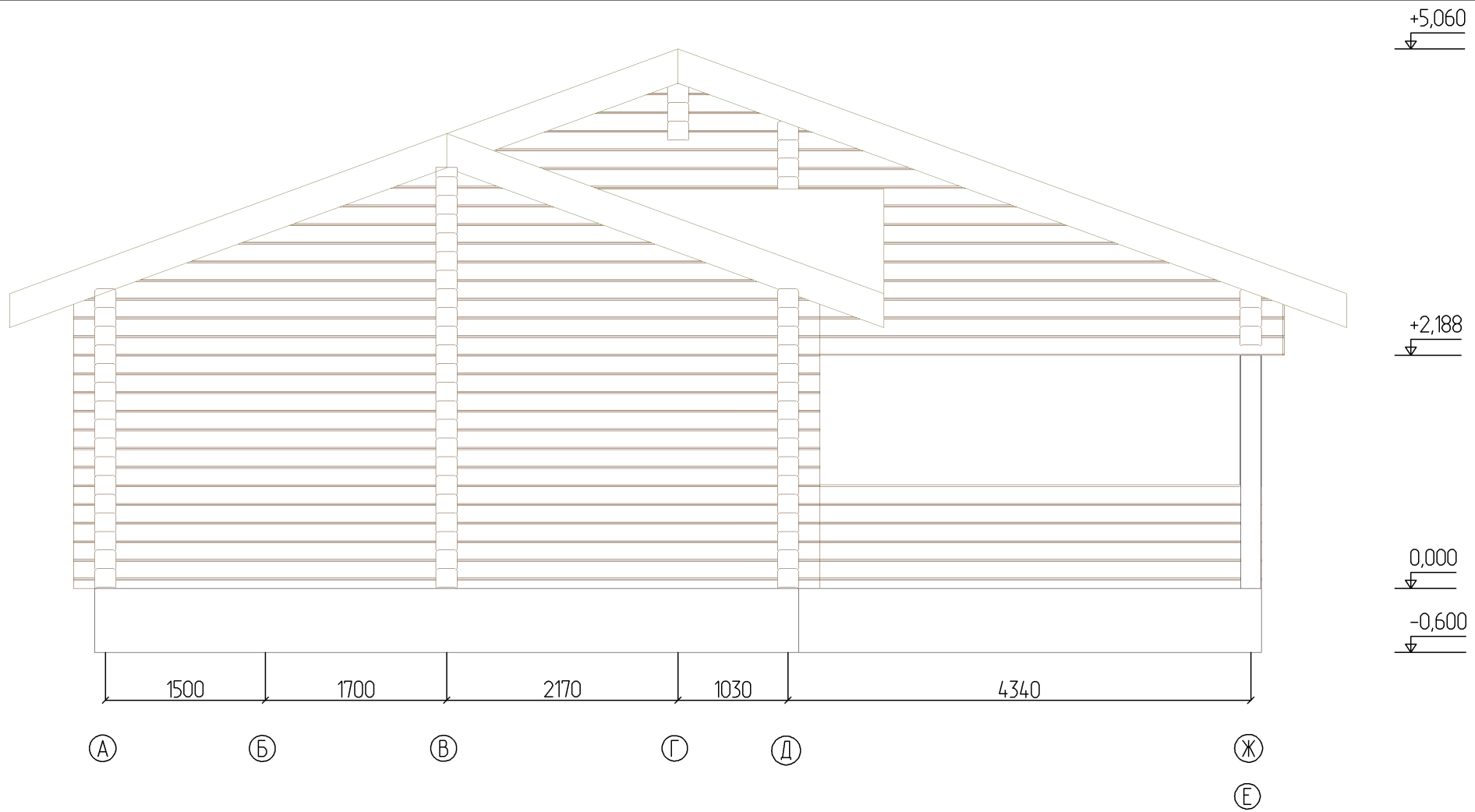
						- АР	Лист
							4
Изм.	Кол. уч.	Лист	№ док.	Подпись	Дата		



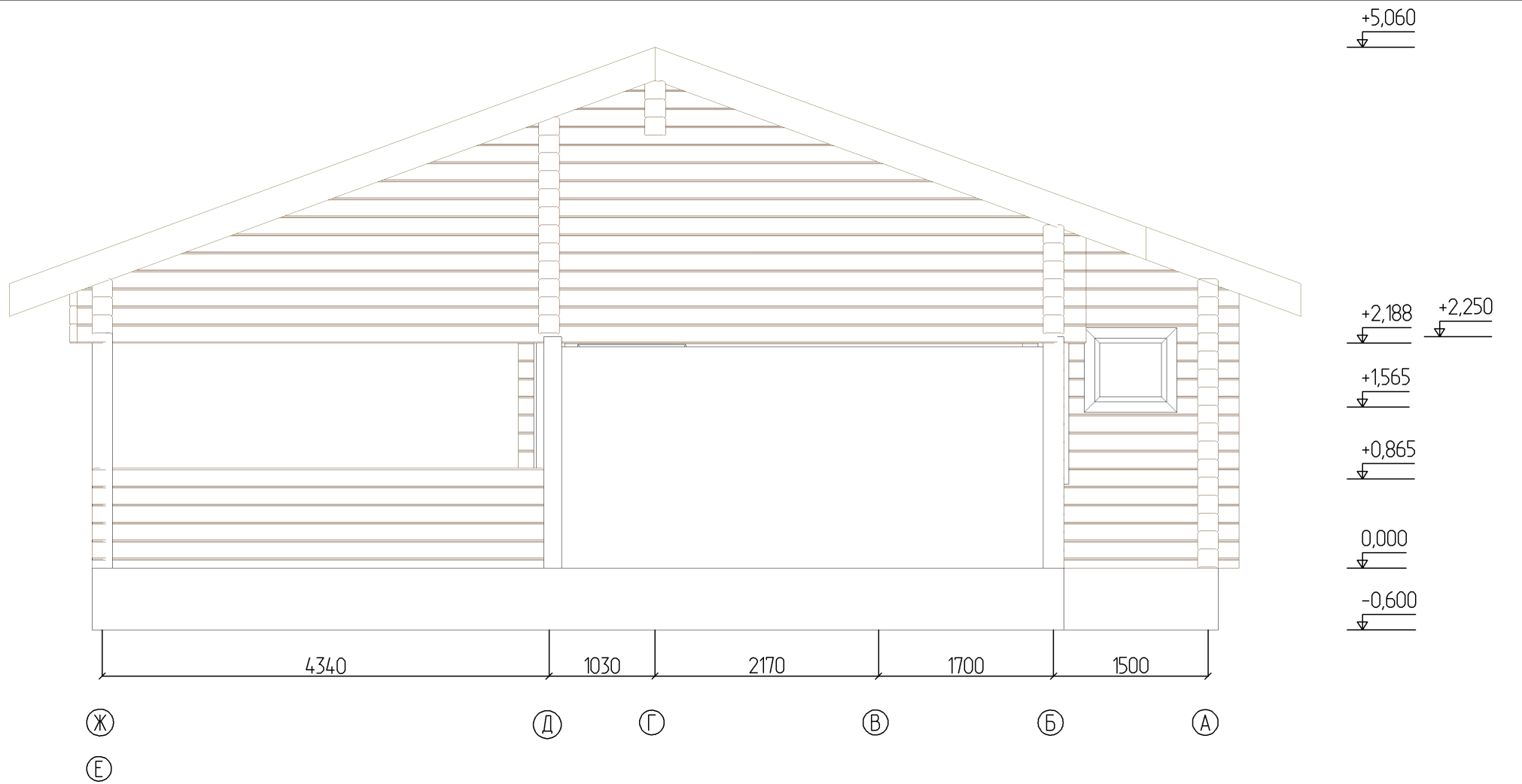
						- АС			
				Изм.	Кол.				
Изм.	Кол. уч.	Лист	№ док.	Подпись	Дата				
Разработал						Проект_1004	Стадия	Лист	Листов
								6	
						Вид			



						- АС			
				Изм.	Кол.				
Изм.	Кол. уч.	Лист	№ док.	Подпись	Дата				
Разработал						Проект_1004	Стадия	Лист	Листов
								10	
						Вид			

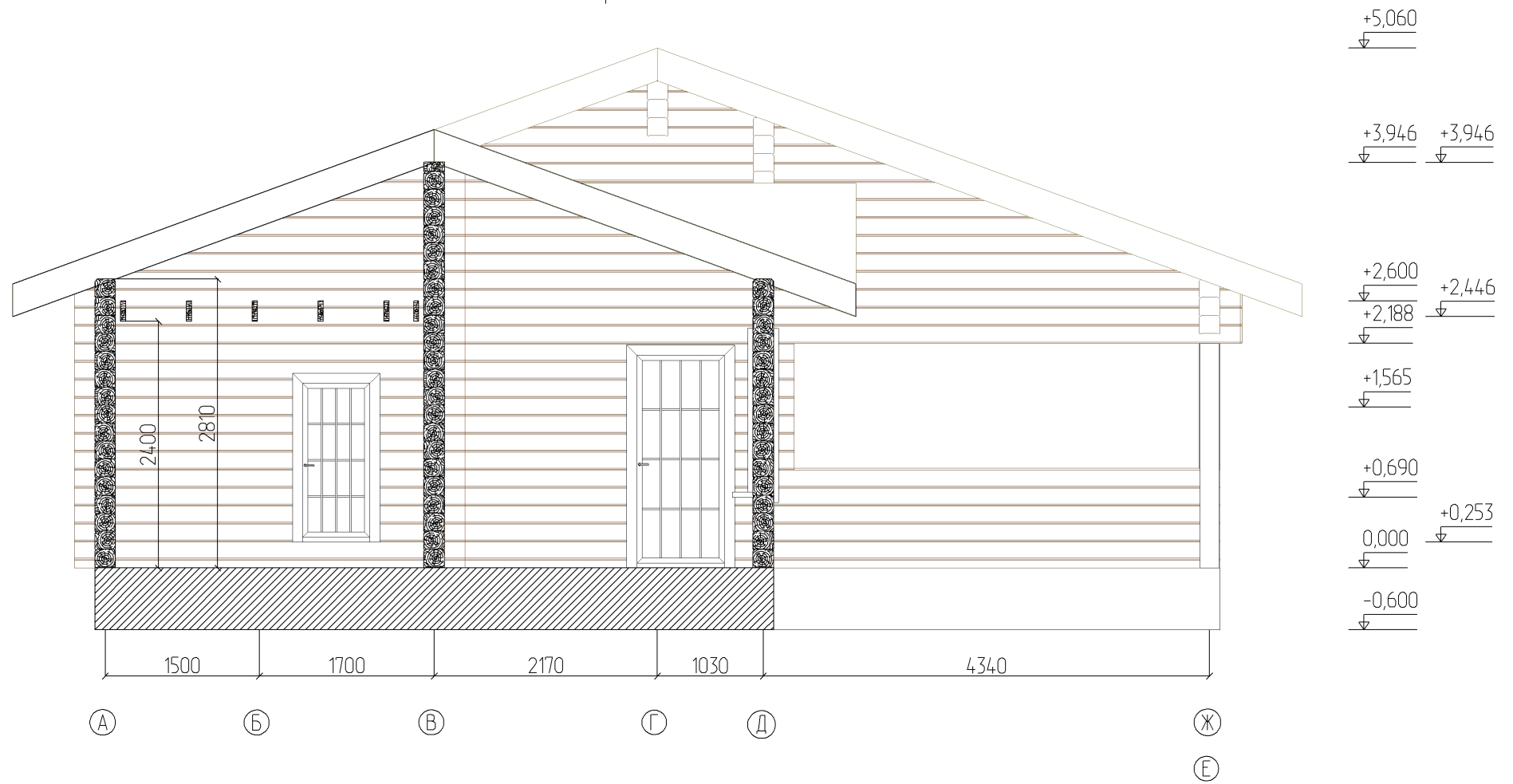


						- АС			
				Изм.	Кол.				
Изм.	Кол. уч.	Лист	№ док.	Подпись	Дата				
Разработал						Проект_1004	Стадия	Лист	Листов
								13	
						Фасад в осях А - Ж			



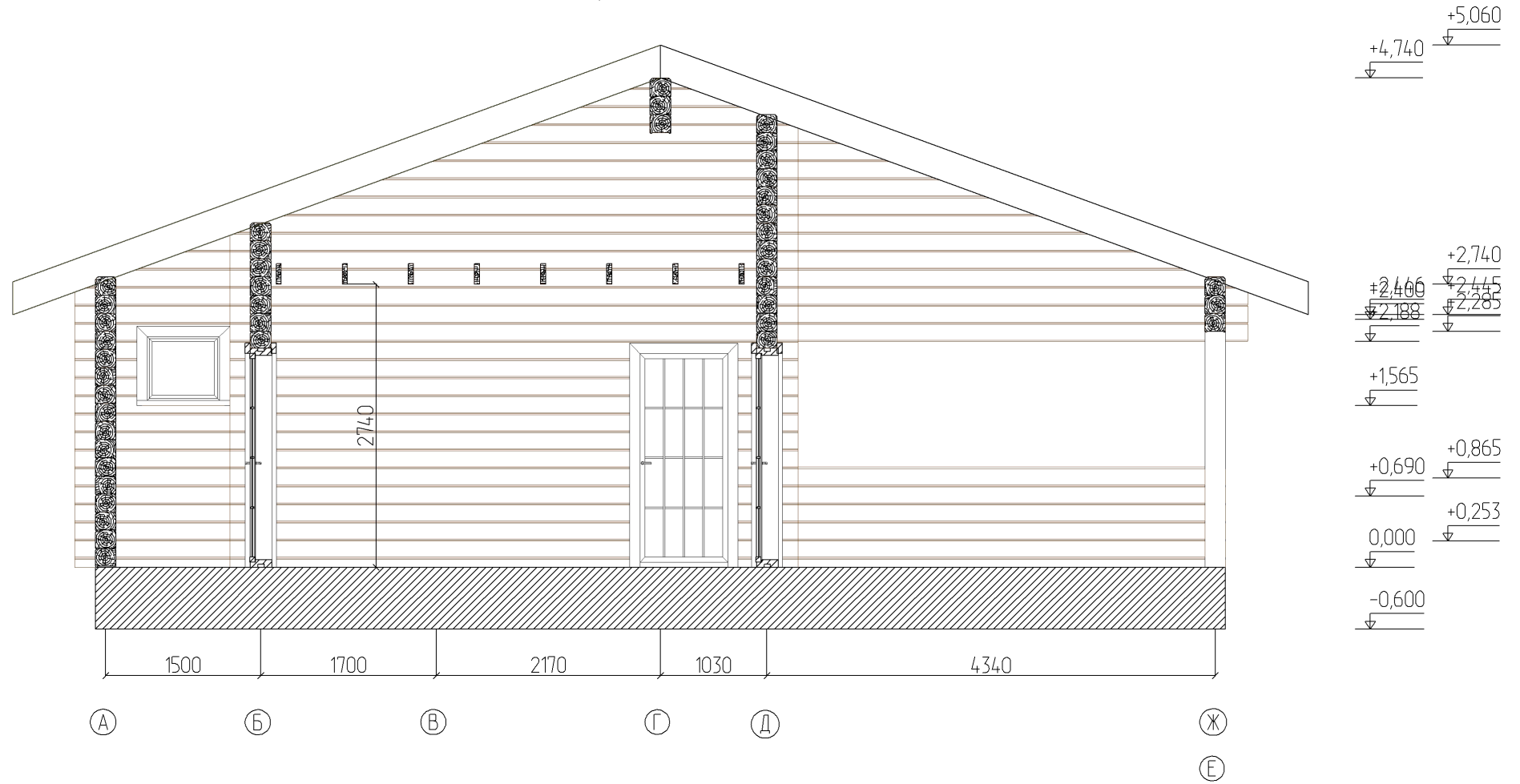
						- АС			
				Изм.	Кол.				
Изм.	Кол. уч.	Лист	№ док.	Подпись	Дата				
Разработал						Проект_1004	Стадия	Лист	Листов
								14	
Фасад в осях Ж - А									

Разрез 1 - 1



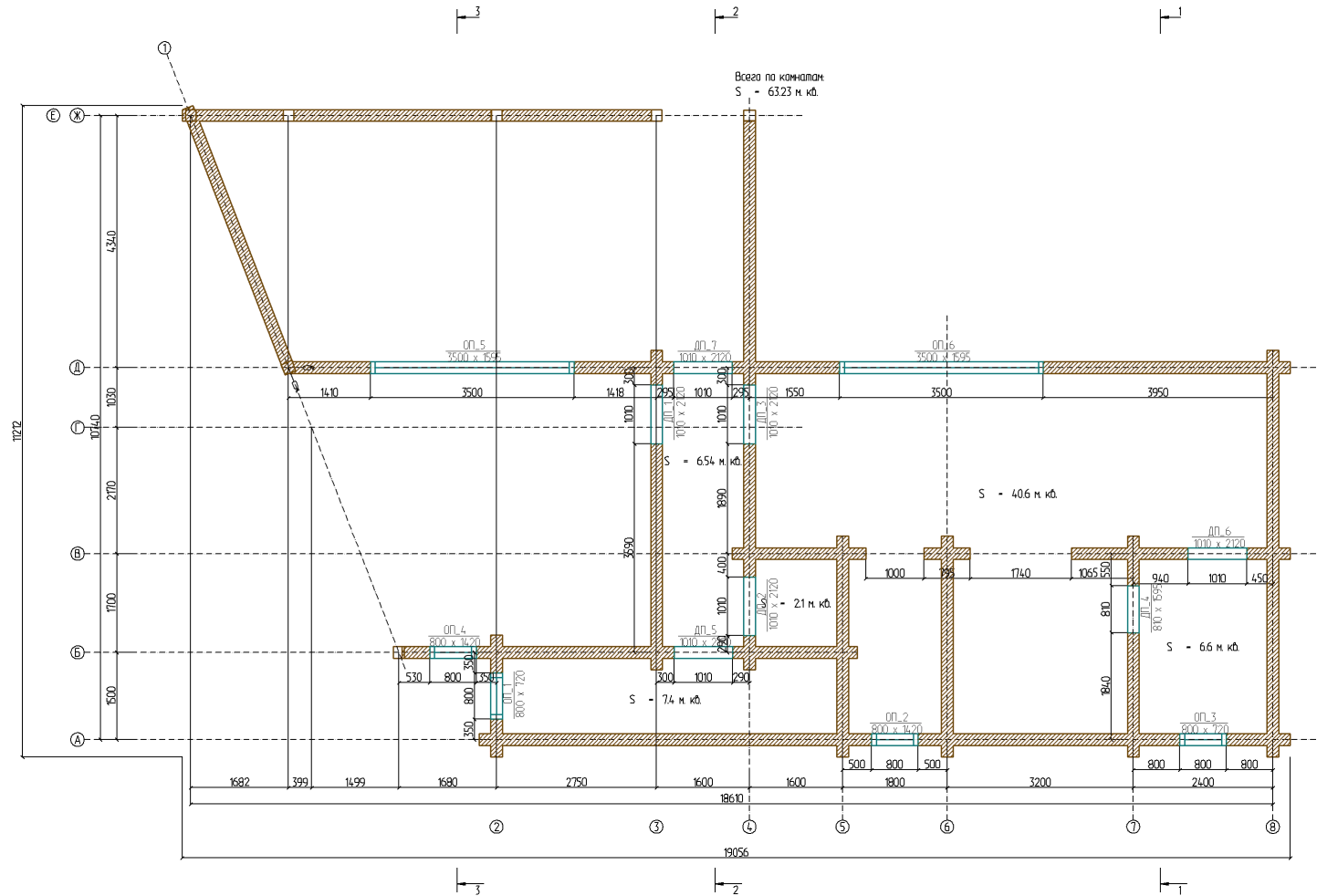
						- АС						
						Изм.		Кол.				
Изм.	Кол. уч.	Лист	№ док.	Подпись	Дата							
Разработал						Проект_1004				Стадия	Лист	Листов
						Разрез 1 - 1						

Разрез 2 - 2



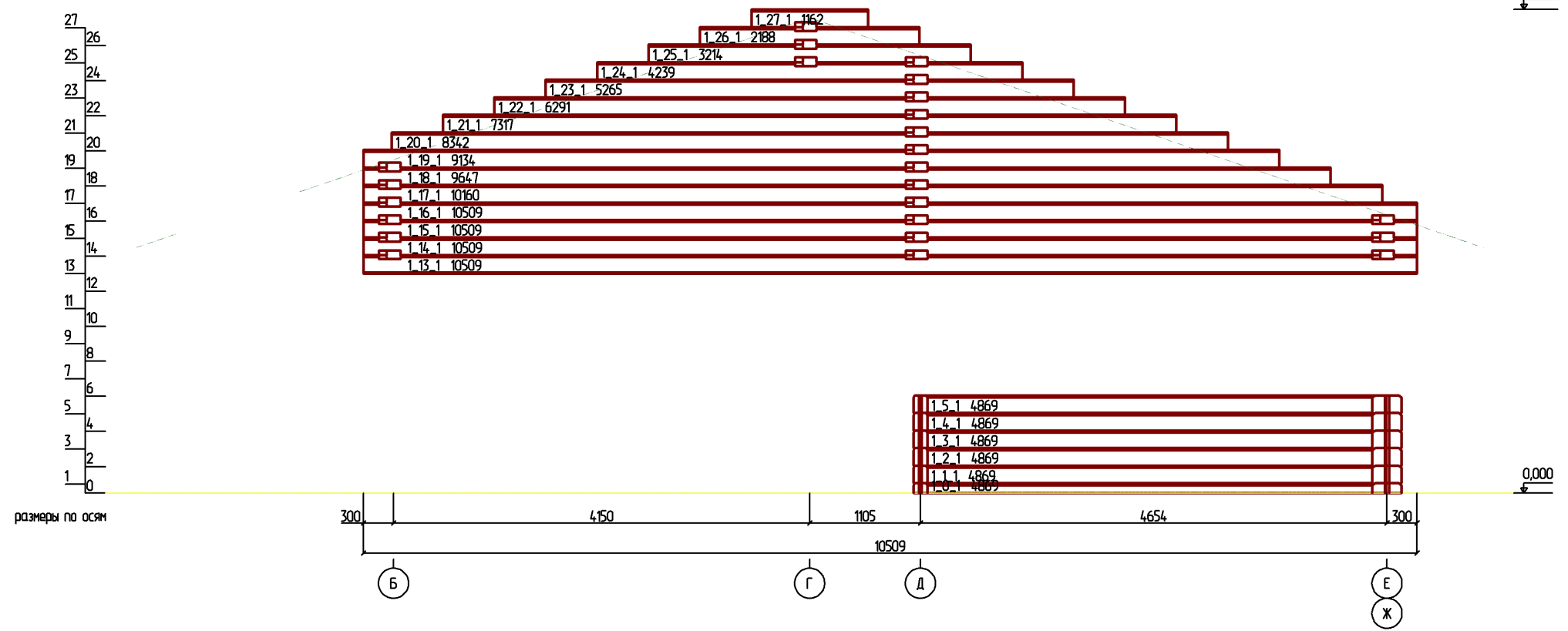
						- АС				
						Изм.	Кол.			
Изм.	Кол. уч.	Лист	№ док.	Подпись	Дата					
Разработал						Проект_1004		Стадия	Лист	Листов
						Разрез 2 - 2			16	

План на отм. 0,000

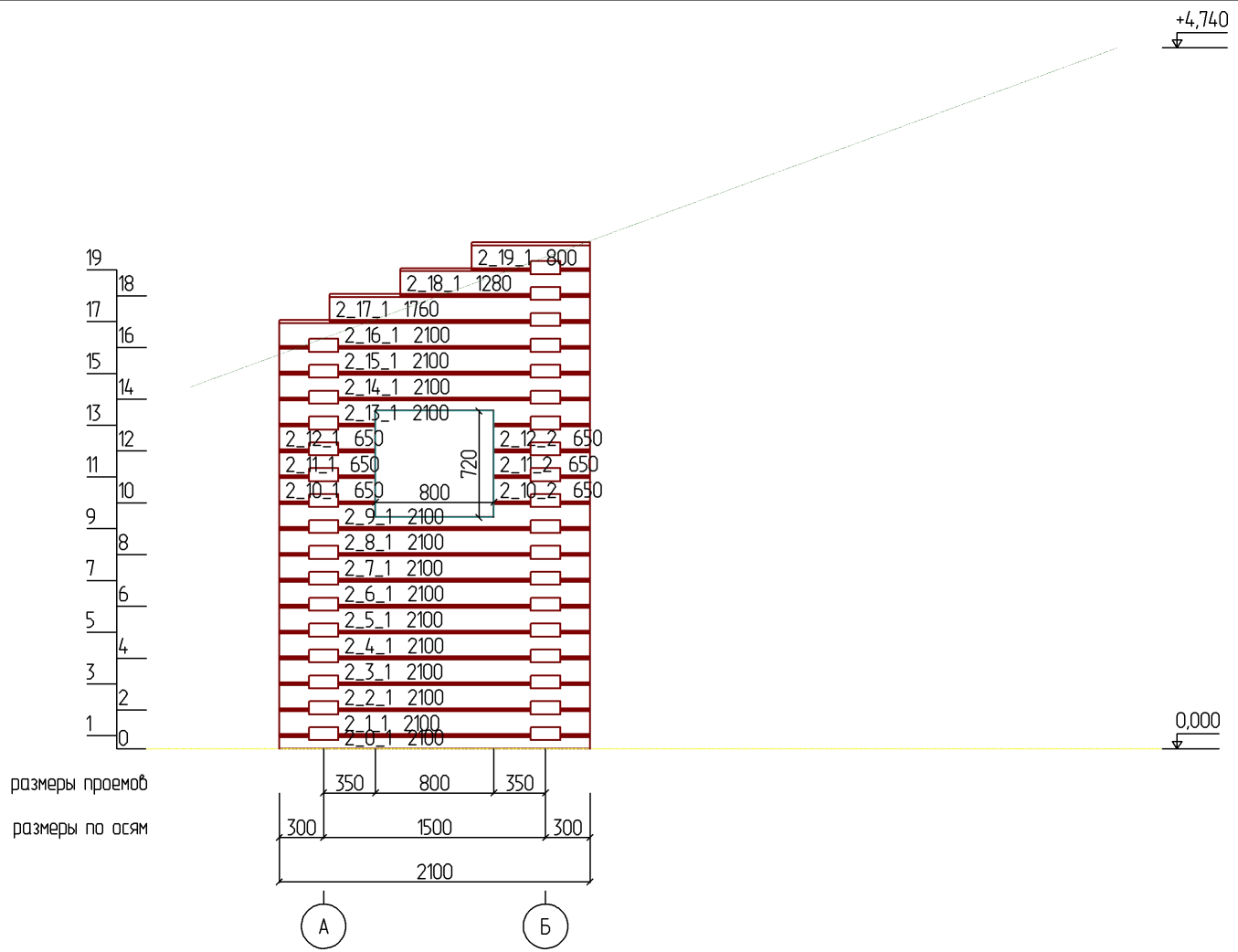


						- АР					
Изм.	Кол. уч.	Лист	№ док.	Изм.	Кол.						
Разработал						Проект_1004			Стадия	Лист	Листов
										18	
						План на отм. 0,000					

+4,823



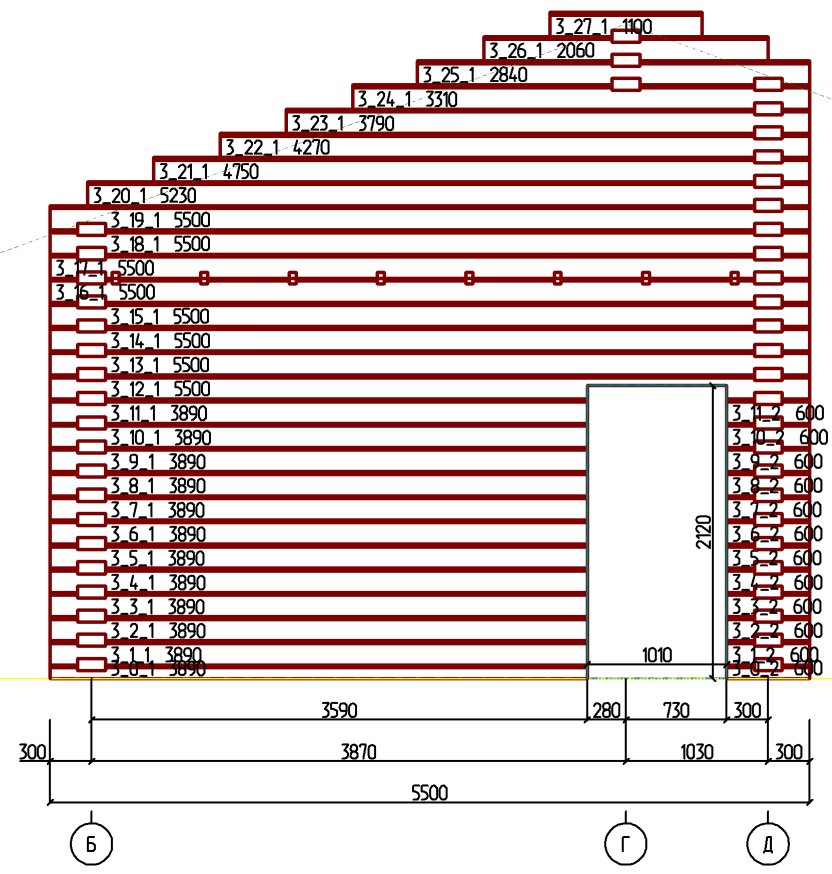
						- АС						
						Изм.		Кол.				
Изм.	Кол. уч.	Лист	№ док.	Подпись	Дата							
Разработал						Проект_1004				Стадия	Лист	Листов
											19	
						Развертка по стене (оси) 1 Материал: Сосна, Брус 185x200						



						- АС					
						Изм.	Кол.				
Изм.	Кол. уч.	Лист	№ док.	Подпись	Дата						
Разработал						Проект_1004			Стадия	Лист	Листов
										20	
						Развертка по стене (оси) 2 Материал: Сосна, Брус 185x200					

+4,823

27
26
25
24
23
22
21
20
19
18
17
16
15
14
13
12
11
10
9
8
7
6
5
4
3
2
1
0



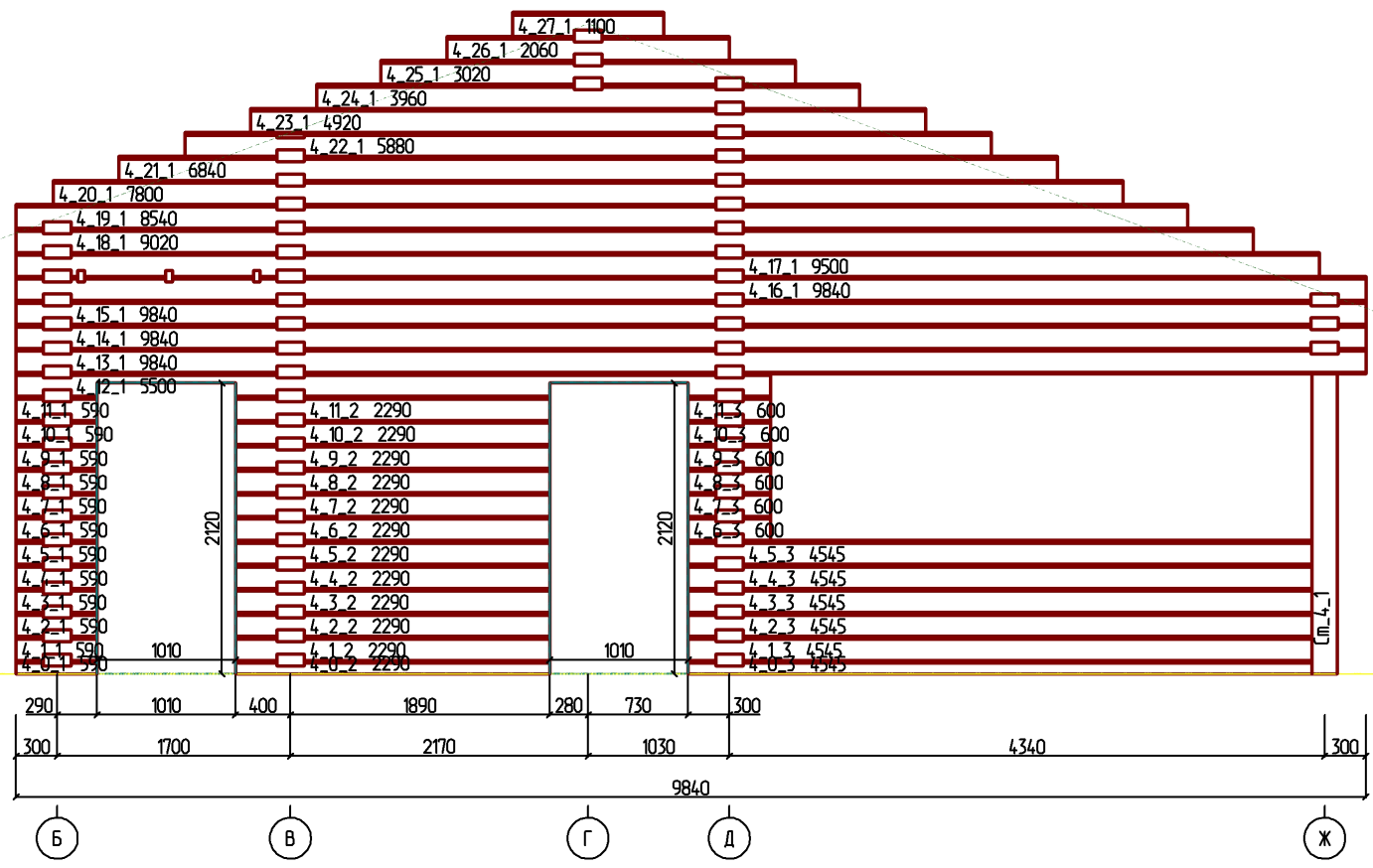
0,000

размеры проемов
размеры по осям

						- АС						
						Изм.		Кол.				
Изм.	Кол. уч.	Лист	№ док.	Подпись	Дата							
Разработал						Проект_1004				Стадия	Лист	Листов
											21	
						Развертка по стене (оси) 3 Материал: Сосна, Брус 185x200						

+4,823

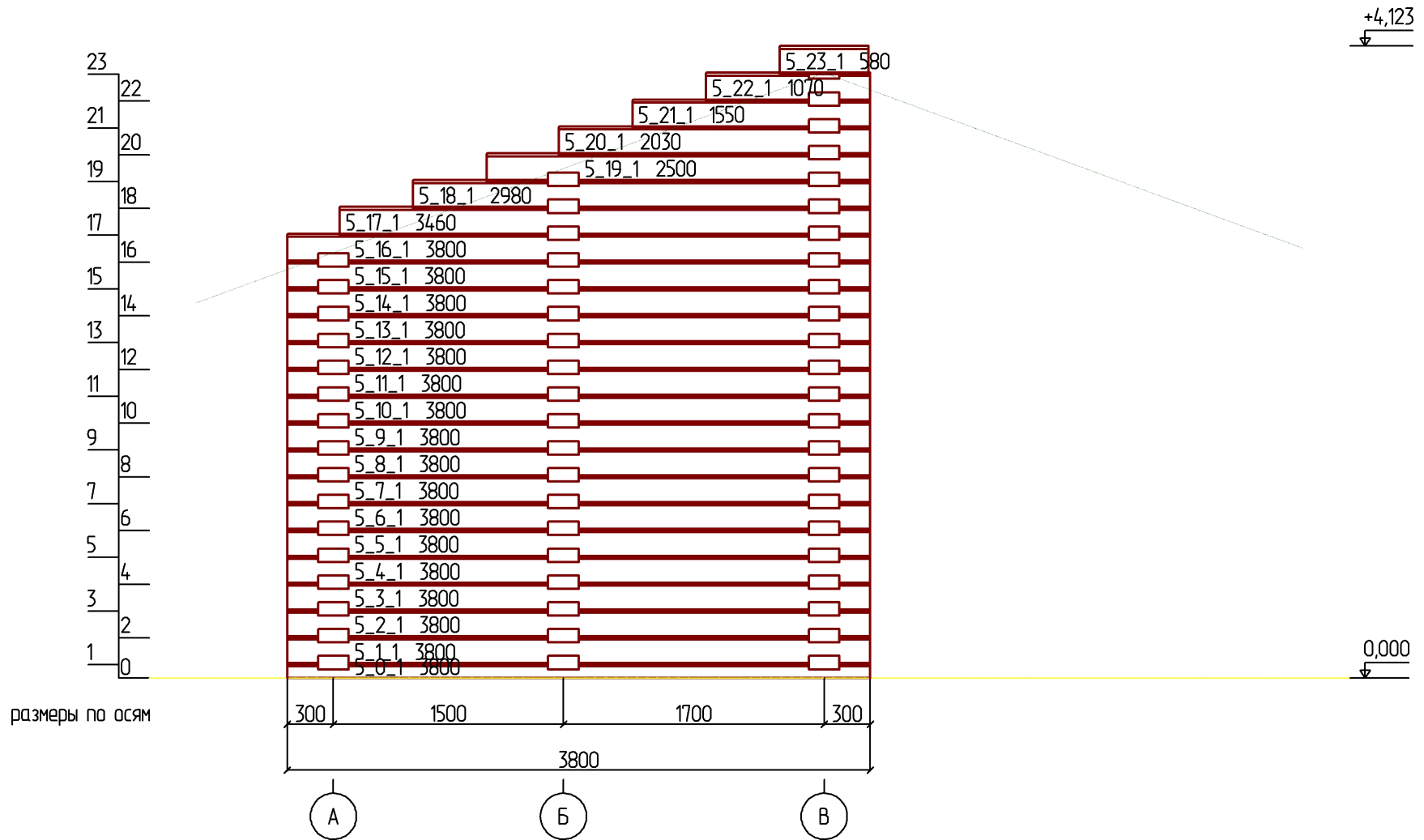
27
26
25
24
23
22
21
20
19
18
17
16
15
14
13
12
11
10
9
8
7
6
5
4
3
2
1
0



размеры проемов
размеры по осям

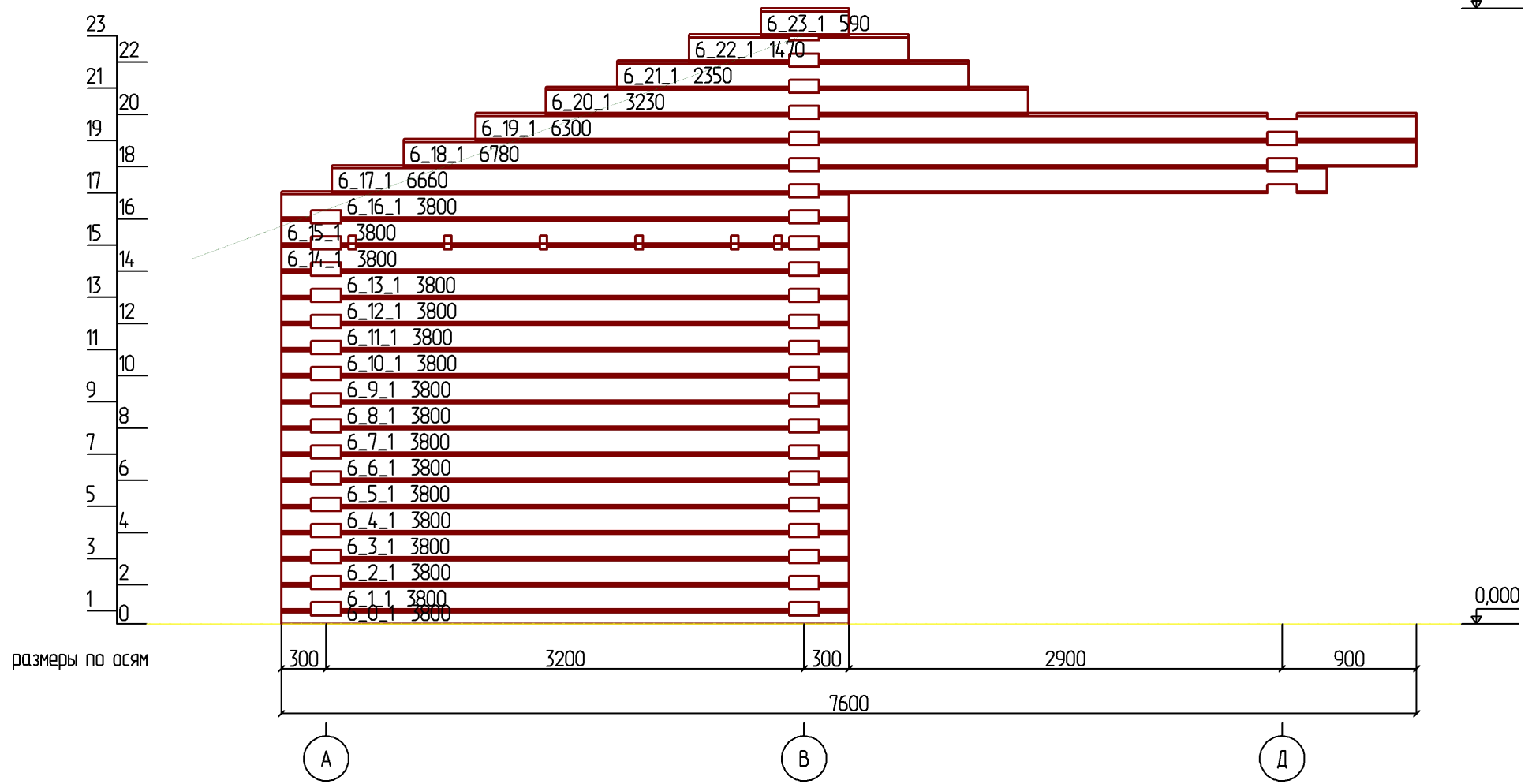
0,000

						- АС						
						Изм.		Кол.				
Изм.	Кол. уч.	Лист	№ док.	Подпись	Дата							
Разработал						Проект_1004				Стадия	Лист	Листов
											22	
						Развертка по стене (оси) 4 Материал: Сосна, Брус 185x200						

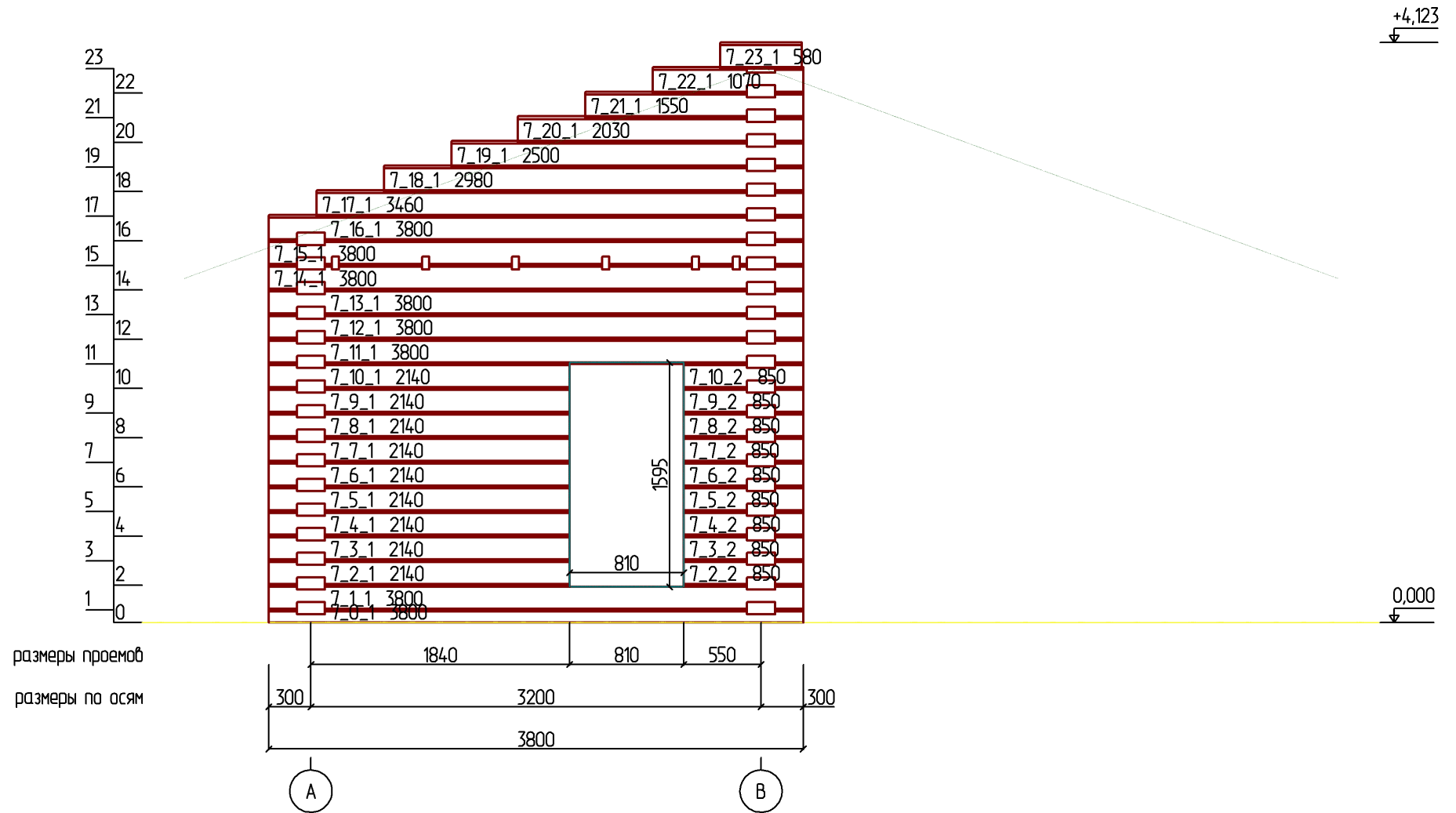


						- АС					
						Изм.	Кол.				
Изм.	Кол. уч.	Лист	№ док.	Подпись	Дата						
Разработал						Проект_1004			Стадия	Лист	Листов
						Развертка по стене (оси) 5 Материал: Сосна, Брус 185x200					

+4,123



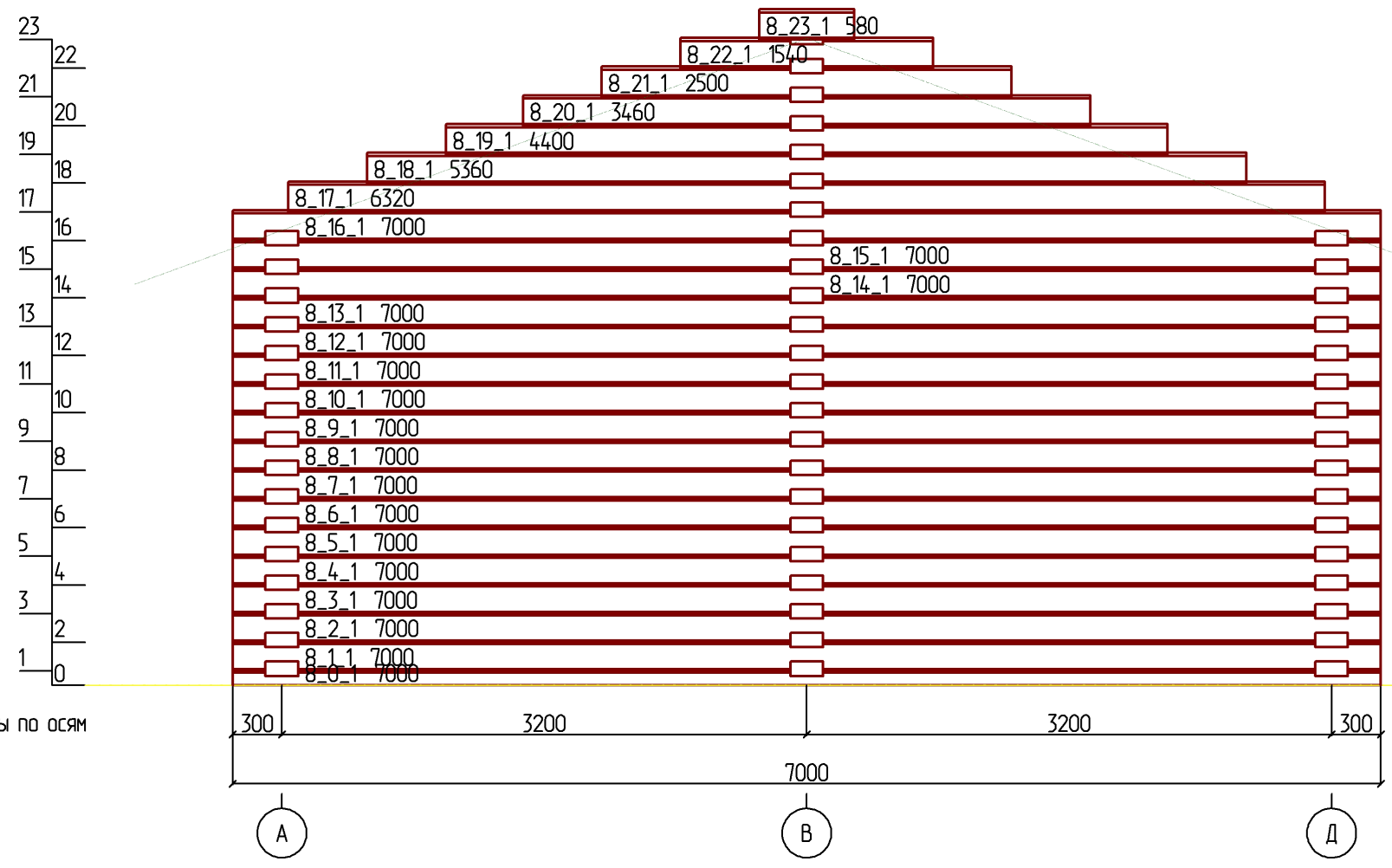
						- АС					
						Изм.	Кол.				
Изм.	Кол. уч.	Лист	№ док.	Подпись	Дата						
Разработал						Проект_1004			Стадия	Лист	Листов
						Развертка по стене (оси) 6 Материал: Сосна, Брус 185x200					



						- АС				
						Изм.	Кол.			
Изм.	Кол. уч.	Лист	№ док.	Подпись	Дата					
Разработал						Проект_1004		Стадия	Лист	Листов
								25		
						Развертка по стене (оси) 7 Материал: Сосна, Брус 185x200				

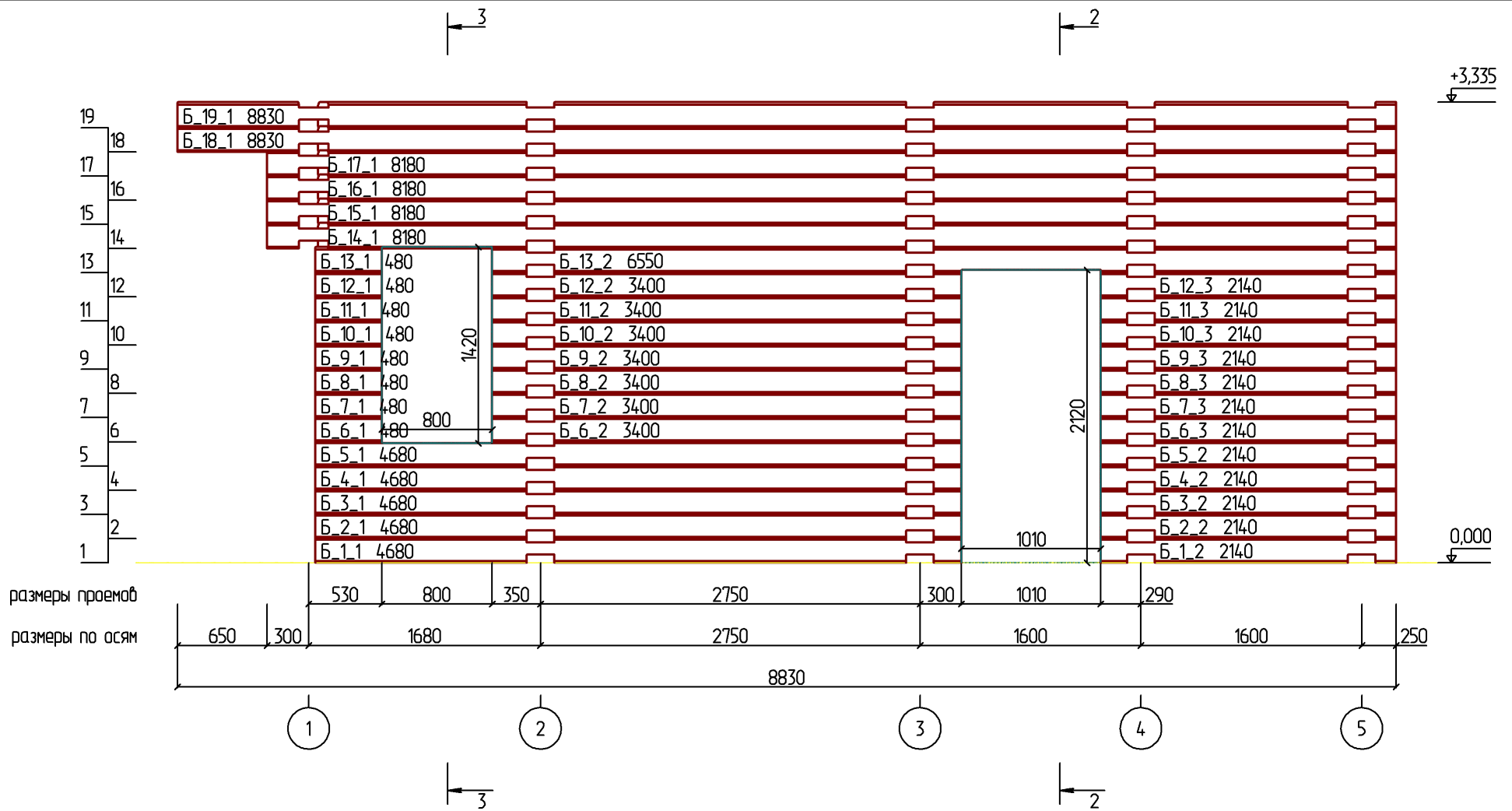
+4,123

0,000



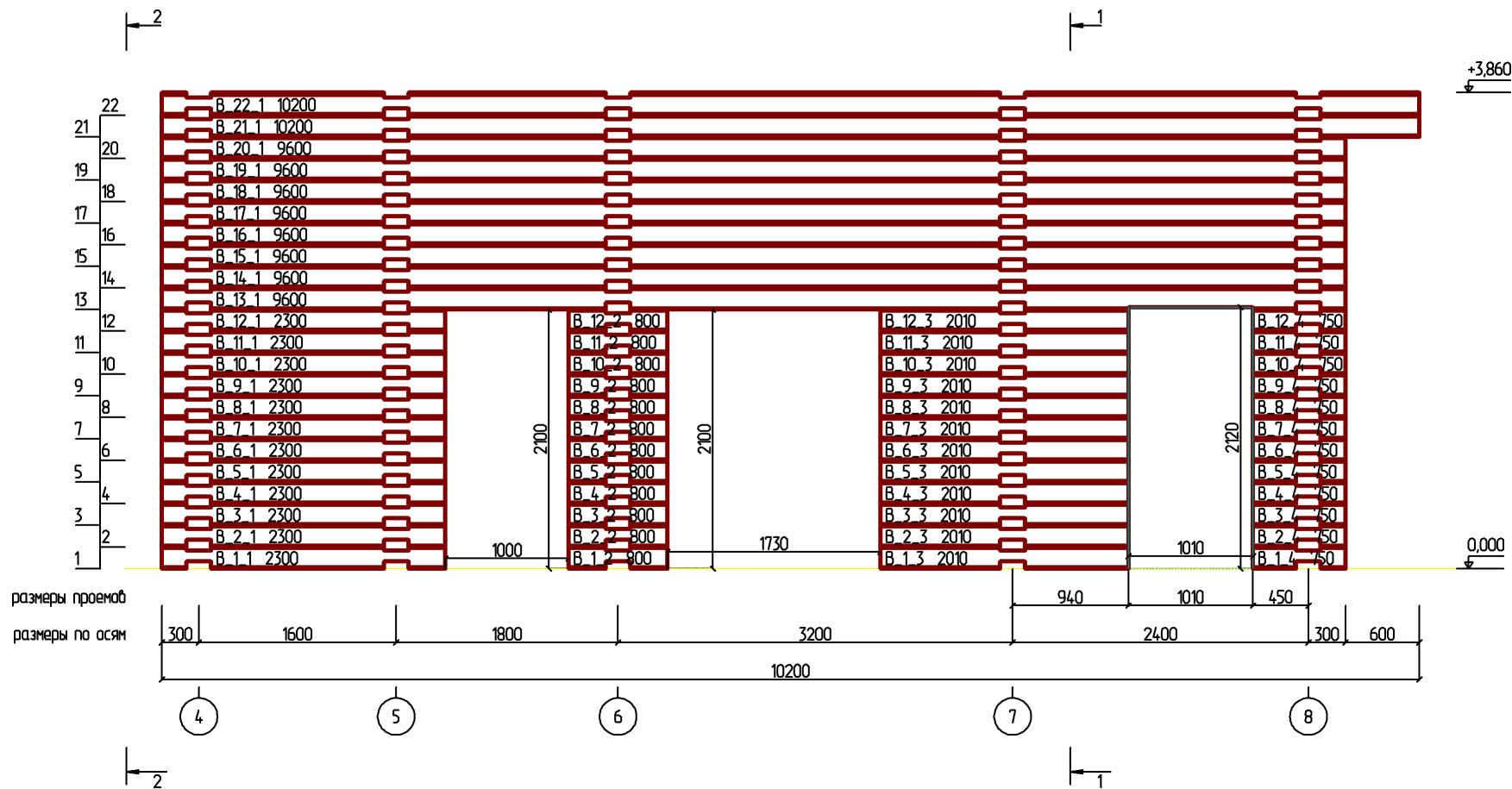
размеры по осям

						- АС				
						Изм.	Кол.			
Изм.	Кол. уч.	Лист	№ док.	Подпись	Дата					
Разработал						Проект_1004		Стадия	Лист	Листов
										26
						Развертка по стене (оси) 8 Материал: Сосна, Брус 185x200				



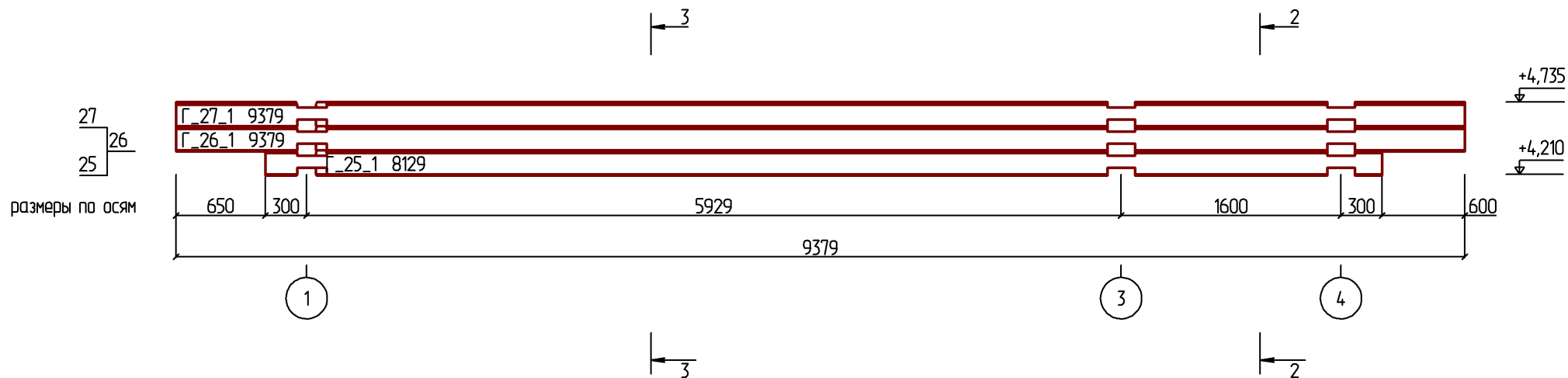
						- АС					
						Изм.	Кол.				
Изм.	Кол. уч.	Лист	№ док.	Подпись	Дата						
Разработал						Проект_1004			Стадия	Лист	Листов
						Развертка по стене (оси) Б Материал: Сосна, Брус 185x200					

Развертка по стене (оси) В
 Материал: Сосна, Брус 185x200

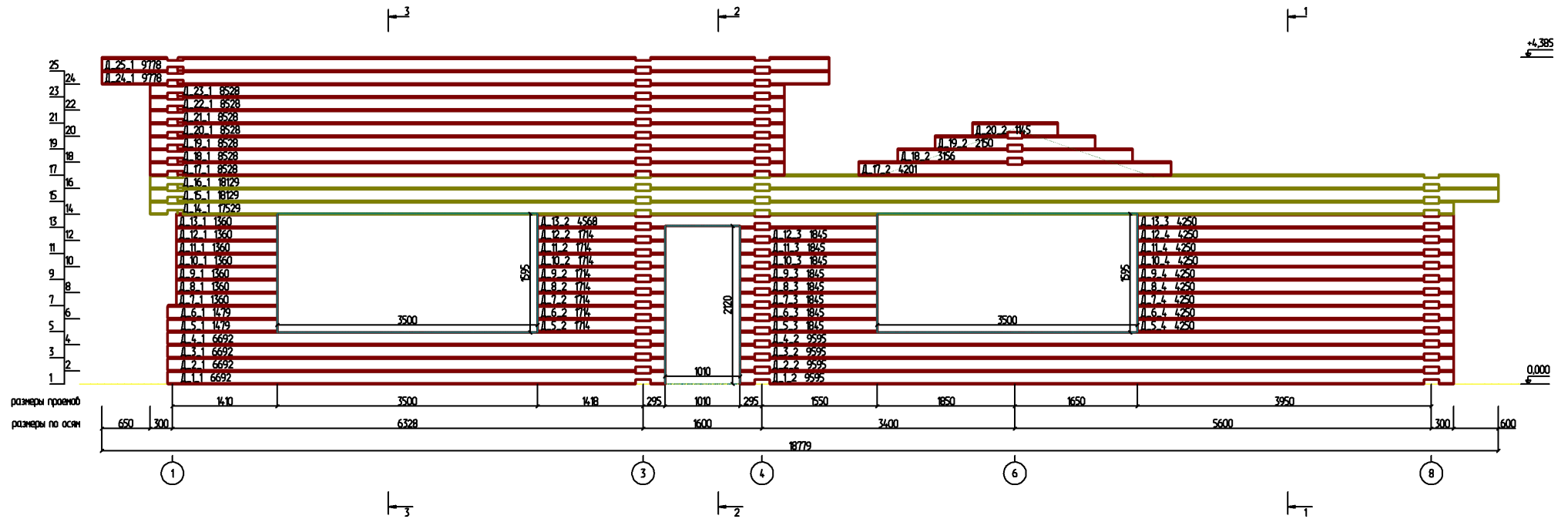


размеры проемов
 размеры по осям

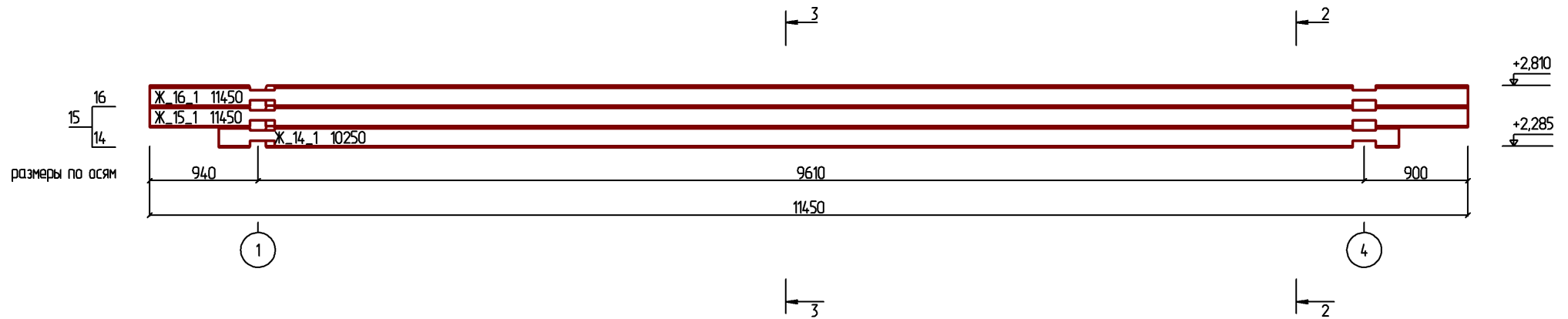
						- АС					
						Изм. Кол.					
Изм.	Кол. уч.	Лист	№ док.	Подпись	Дата						
Разработал						Проект_1004			Стадия	Лист	Листов
										29	
						Развертка по стене (оси) В Материал: Сосна, Брус 185x200					



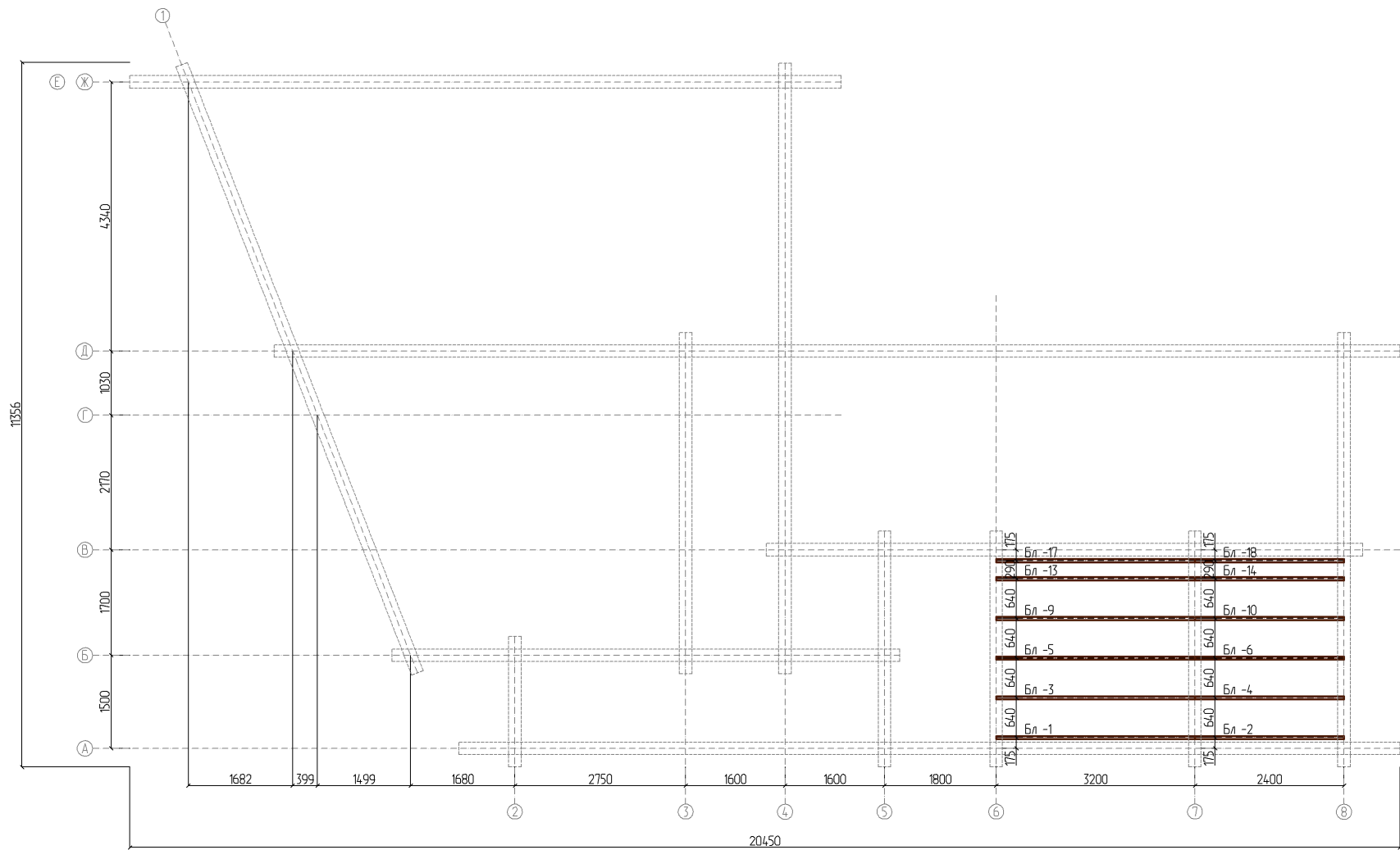
						- АС					
					Изм.	Кол.					
Изм.	Кол. уч.	Лист	№ док.	Подпись	Дата						
Разработал						Проект_1004		Стадия	Лист	Листов	
									30		
						Развертка по стене (оси) Г Материал: Сосна, Брус 185х200					



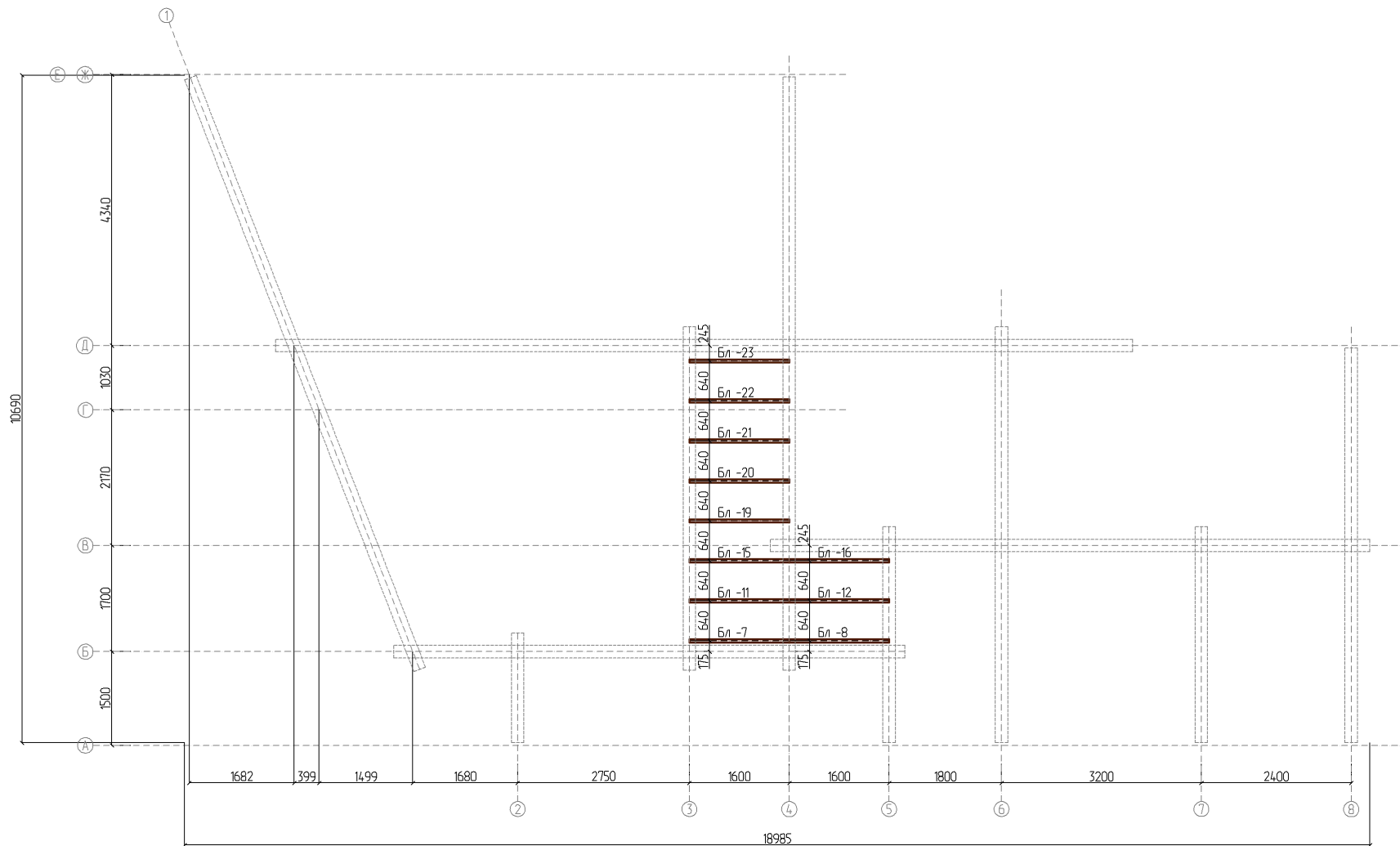
						- АС			
Изм.	Кол. уч.	Лист	№ док.	Подпись	Дата				
Разработал						Проект_1004			
						Стадия Лист Листов			
						Развертка по стене (оси) Д Материал: Сосна, Брус 185x200			



						- АС		
				Изм.	Кол.			
Изм.	Кол. уч.	Лист	№ док.	Подпись	Дата			
Разработал						Проект_1004		Стадия
							Лист	Листов
							33	
Развертка по стене (оси) Ж Материал: Сосна, Брус 185х200								



						- АР				
				Изм.	Кол.					
Изм.	Кол. уч.	Лист	№ док.	Подпись	Дата					
Разработал						Проект_1004		Стадия	Лист	Листов
						План балок на отм. +2,600		34		



						- АР					
						Изм.	Кол.				
Изм.	Кол. уч.	Лист	№ док.	Подпись	Дата			Стадия	Лист	Листов	
Разработал						Проект_1004				35	
									План балок на отм. +2,900		

№ п/п	Штуки	Схема
3	1	<p>The diagram shows a horizontal line representing a board of total length 6000 mm. Above the line, three segments are marked with arrows and lengths: 1600 mm, 3200 mm, and 6000 mm. Below the line, three corresponding sections are labeled: '1', '2', and 'Д.О. - 2800'. Vertical lines separate these sections.</p>

3.1 : 1 - Бл_22_17_1, 2 - Бл_8_17_1

Всего по материалу Доска 200х50, Сосна (Длина = 6 000)

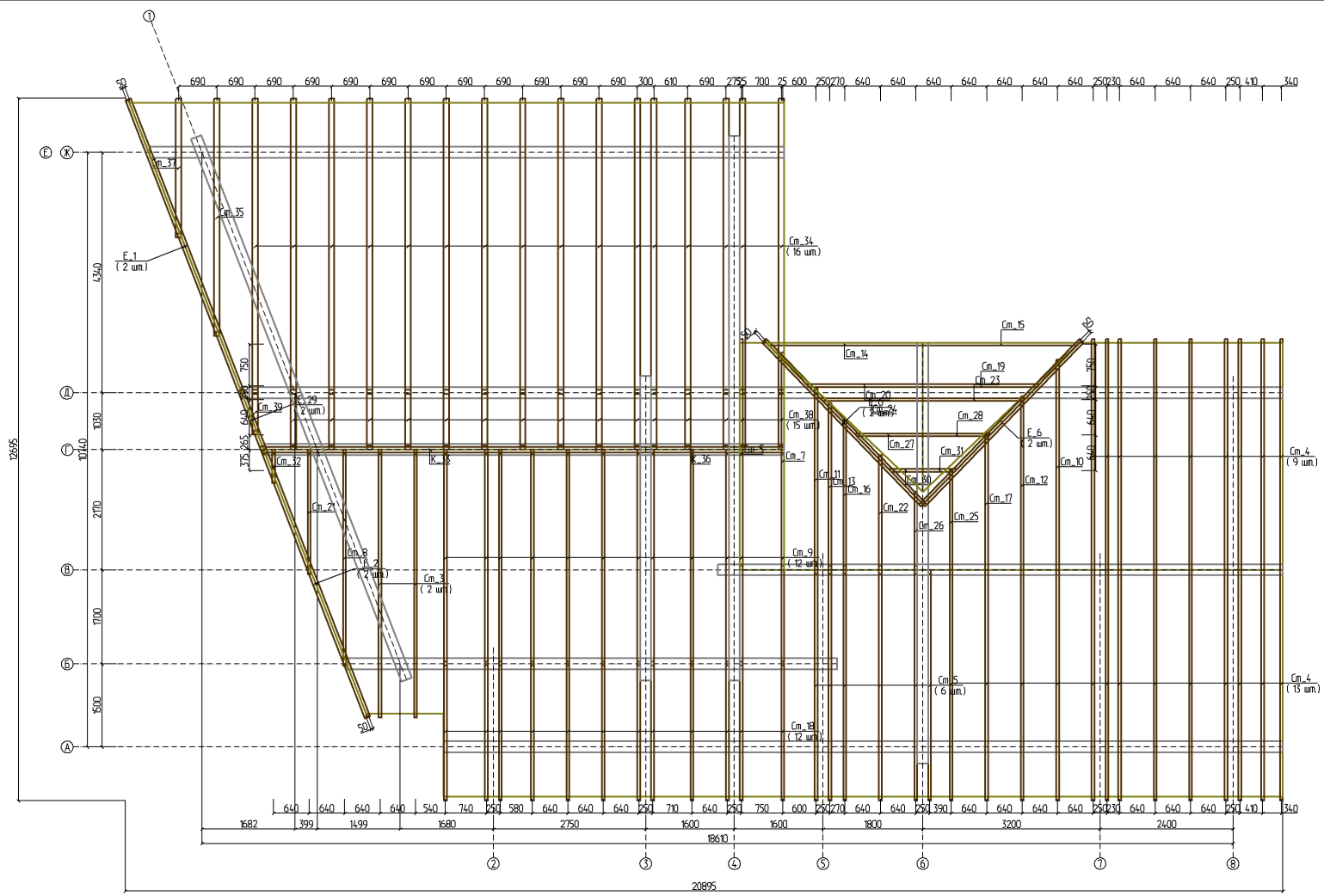
Объем заготовок:		0,60 м. куб.
Отход:		0,09 (14,67 %)
В том числе:	Деловой отход (ДО) -	0,06 (10,67 %)
	Опилки	0,00 (0,00 %)

						Лист
Изм.	Кол. уч.	Лист	№ док.	Подпись	Дата	

Общий расход материалов

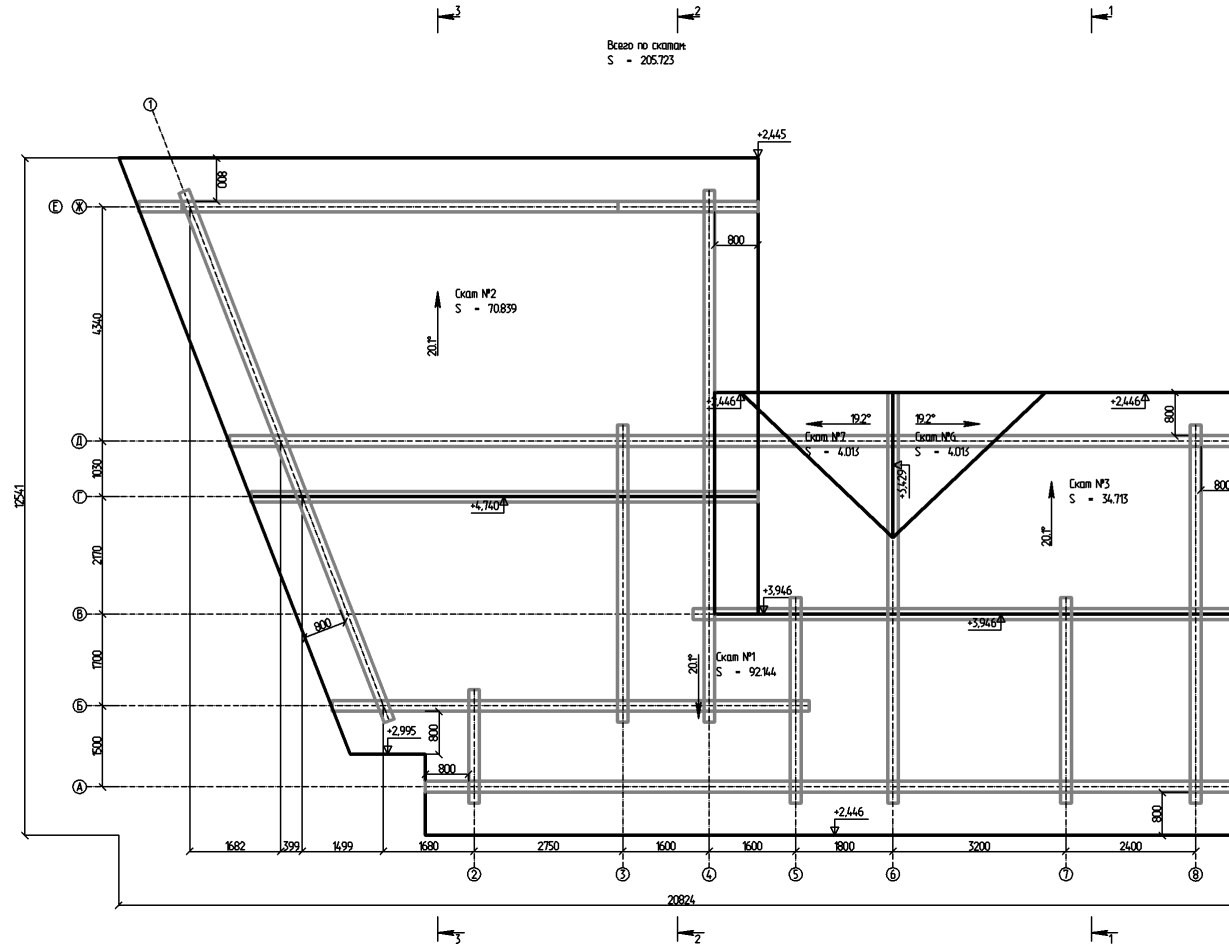
Материал:	Длина (мм)	Кол-во (шт.)	Объем (м. куб.)	Отход: (м. куб.)	В том числе:	
					Деловой (м. куб.)	Опилки (м. куб.)
Доска 200x50, Сосна	6000	10	0,60	0,09 (14,67 %)	0,06 (10,67 %)	0,00 (0,00 %)
Всего по дому:		10	0,60	0,09	0,06	0,00

							Лист
Изм.	Кол. уч.	Лист	№ док.	Подпись	Дата		3



						- AP					
				Изм.	Кол.						
Изм.	Кол. уч.	Лист	№ док.	Подпись	Дата						
Разработал						Проект_1004			Стадия	Лист	Листов
						План стропил					

План кровли



						- АР					
						Изм.	Кол.				
Изм.	Кол. уч.	Лист	№ док.	Подпись	Дата						
Разработал						Проект_1004			Стадия	Лист	Листов
						План кровли					

№ п/п	Штуки	Схема
	3.6	: 1 - СТ_34
	3.7	: 1 - СТ_34
	3.8	: 1 - СТ_34
	3.9	: 1 - СТ_34
	3.10	: 1 - СТ_34
	3.11	: 1 - СТ_34
	3.12	: 1 - СТ_34
	3.13	: 1 - СТ_34
	3.14	: 1 - СТ_34
	3.15	: 1 - СТ_34
	3.16	: 1 - СТ_34
4	1	<p>Diagram showing a bar divided into two segments. Segment 1 has a length of 4529 units. Segment 2 has a length of 5612 units. The total length of the bar is 6000 units. The last 439 units of segment 2 are hatched.</p>
	4.1	: 1 - СТ_35, 2 - СТ_38
5	1	<p>Diagram showing a bar divided into four segments. Segment 1 has a length of 3395 units. Segment 2 has a length of 4478 units. Segment 3 has a length of 5561 units. Segment 4 has a length of 6000 units. The total length of the bar is 6000 units. The last 439 units of segment 4 are hatched.</p>
	5.1	: 1 - К_36, 2 - СТ_38, 3 - СТ_38
6	1	<p>Diagram showing a bar divided into five segments. Segment 1 has a length of 1083 units. Segment 2 has a length of 2166 units. Segment 3 has a length of 3249 units. Segment 4 has a length of 4332 units. Segment 5 has a length of 5415 units. The total length of the bar is 6000 units. The last 585 units of segment 5 are hatched.</p>

Изм.	Кол. уч.	Лист	№ док.	Подпись	Дата

№ п/п	Штуки	Схема
	6.1	: 1 - Ст_38, 2 - Ст_38, 3 - Ст_38, 4 - Ст_38, 5 - Ст_38
7	1	<p>Diagram showing a beam of total length 6000 mm divided into 5 sections. The lengths of the sections are: 1083, 2166, 3249, 4331, and 5122 mm. The total length is 6000 mm. The last section is labeled 'Д.О. - 878'.</p>
	7.1	: 1 - Ст_38, 2 - Ст_38, 3 - Ст_38, 4 - Ст_38, 5 - Ст_39

Всего по материалу Брус 200x100, Сосна (Длина = 6 000)

Всего заготовок		22 шт.
Объем заготовок:		2,64 м. куб.
Отход:		0,16 (6,08 %)
В том числе:	Деловой отход (ДО) -	0,04 (1,44 %)
	Опилки	0,00 (0,00 %)

										Лист
										3
Изм.	Кол. уч.	Лист	№ док.	Подпись	Дата					

Материал: доска 200x50, Сосна (Длина = 6000)

№ п/п	Штуки	Схема
1	2	
	1.1	:1 - Е_1
	1.2	:1 - Е_1
2	1	
	2.1	:1 - СТ_12, 2 - СТ_18
3	1	
	3.1	:1 - СТ_15, 2 - СТ_16
4	1	
	4.1	:1 - СТ_4, 2 - СТ_26
5	1	
	5.1	:1 - СТ_4, 2 - СТ_28

Изм.	Кол. уч.	Лист	№ док.	Подпись	Дата

№ п/п	Штуки	Схема
11	1	
11.1	: 1 - СТ_14, 2 - СТ_18	
12	2	
12.1	: 1 - СТ_4, 2 - Е_29	
12.2	: 1 - СТ_4, 2 - Е_29	
13	2	
13.1	: 1 - Е_2	
13.2	: 1 - Е_2	
14	5	
14.1	: 1 - СТ_18, 2 - СТ_18	
14.2	: 1 - СТ_18, 2 - СТ_18	
14.3	: 1 - СТ_18, 2 - СТ_18	
14.4	: 1 - СТ_18, 2 - СТ_18	
14.5	: 1 - СТ_18, 2 - СТ_18	

Изм.	Кол. уч.	Лист	№ док.	Подпись	Дата

№ п/п	Штуки	Схема
15	1	
15.1	: 1 - СТ_4, 2 - СТ_32	
16	1	
16.1	: 1 - СТ_19, 2 - СТ_21	
17	16	
17.1	: 1 - СТ_4	
17.2	: 1 - СТ_4	
17.3	: 1 - СТ_4	
17.4	: 1 - СТ_4	
17.5	: 1 - СТ_4	
17.6	: 1 - СТ_4	
17.7	: 1 - СТ_4	
17.8	: 1 - СТ_4	
17.9	: 1 - СТ_4	
17.10	: 1 - СТ_4	
17.11	: 1 - СТ_4	

Изм.	Кол. уч.	Лист	№ док.	Подпись	Дата

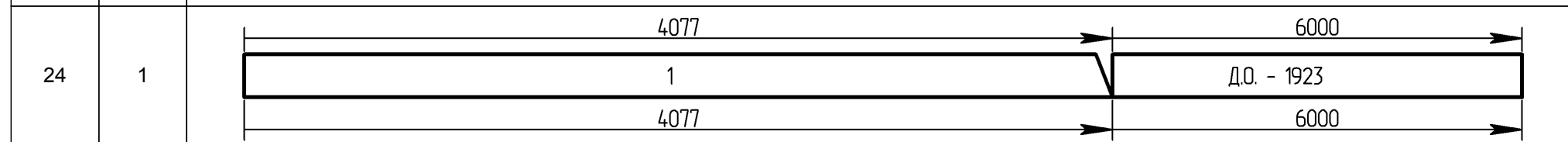
№ п/п	Штуки	Схема
	17.12	: 1 - СТ_4
	17.13	: 1 - СТ_4
	17.14	: 1 - СТ_4
	17.15	: 1 - СТ_4
	17.16	: 1 - СТ_4
18	7	
	18.1	: 1 - СТ_5
	18.2	: 1 - СТ_5
	18.3	: 1 - СТ_5
	18.4	: 1 - СТ_5
	18.5	: 1 - СТ_5
	18.6	: 1 - СТ_5
	18.7	: 1 - СТ_5
19	1	
	19.1	: 1 - СТ_22, 2 - СТ_23
20	4	

Изм.	Кол. уч.	Лист	№ док.	Подпись	Дата

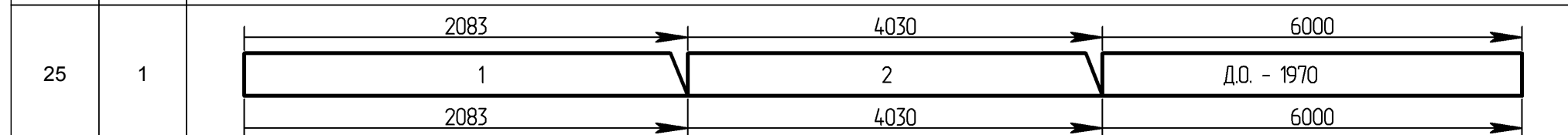
№ п/п	Штуки	Схема
	20.1	:1 - E_6
	20.2	:1 - E_6
	20.3	:1 - E_6
	20.4	:1 - E_6
21	1	
	21.1	:1 - СТ_7
22	1	
	22.1	:1 - СТ_8
23	12	
	23.1	:1 - СТ_9
	23.2	:1 - СТ_9
	23.3	:1 - СТ_9
	23.4	:1 - СТ_9
	23.5	:1 - СТ_9
	23.6	:1 - СТ_9
	23.7	:1 - СТ_9

Изм.	Кол. уч.	Лист	№ док.	Подпись	Дата

№ п/п	Штуки	Схема
	23.8	: 1 - Ст_9
	23.9	: 1 - Ст_9
	23.10	: 1 - Ст_9
	23.11	: 1 - Ст_9
	23.12	: 1 - Ст_9



	24.1	: 1 - Ст_10
--	------	-------------



	25.1	: 1 - Ст_24, 2 - Ст_25
--	------	------------------------

Всего по материалу доска 200х50, Сосна (Длина = 6 000)

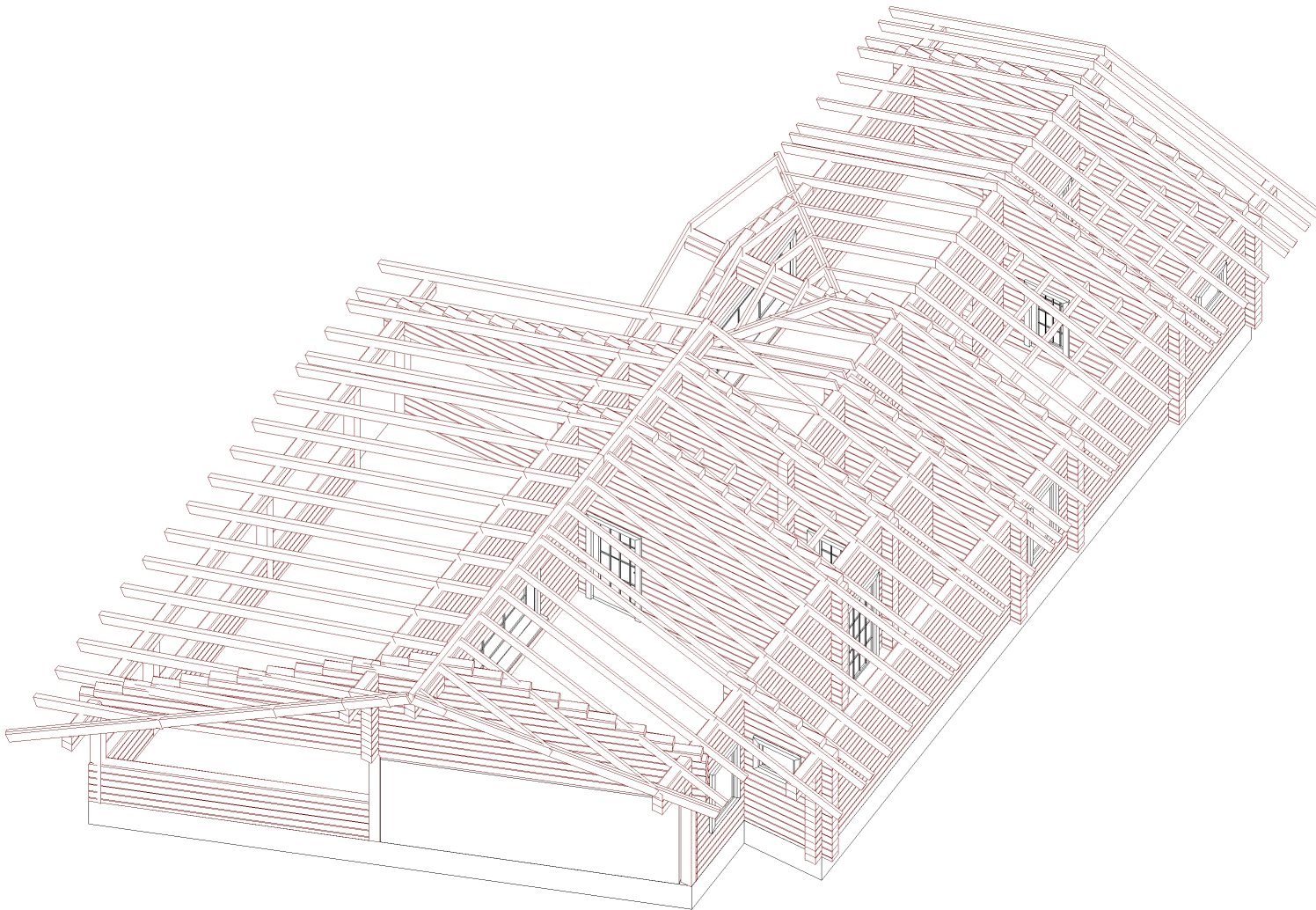
Всего заготовок		67 шт.
Объем заготовок:		4,02 м. куб.
Отход:		0,84 (20,85 %)
В том числе:	Деловой отход (ДО) -	0,82 (20,36 %)
	Опилки	0,00 (0,00 %)

										Лист
										10
Изм.	Кол. уч.	Лист	№ док.	Подпись	Дата					

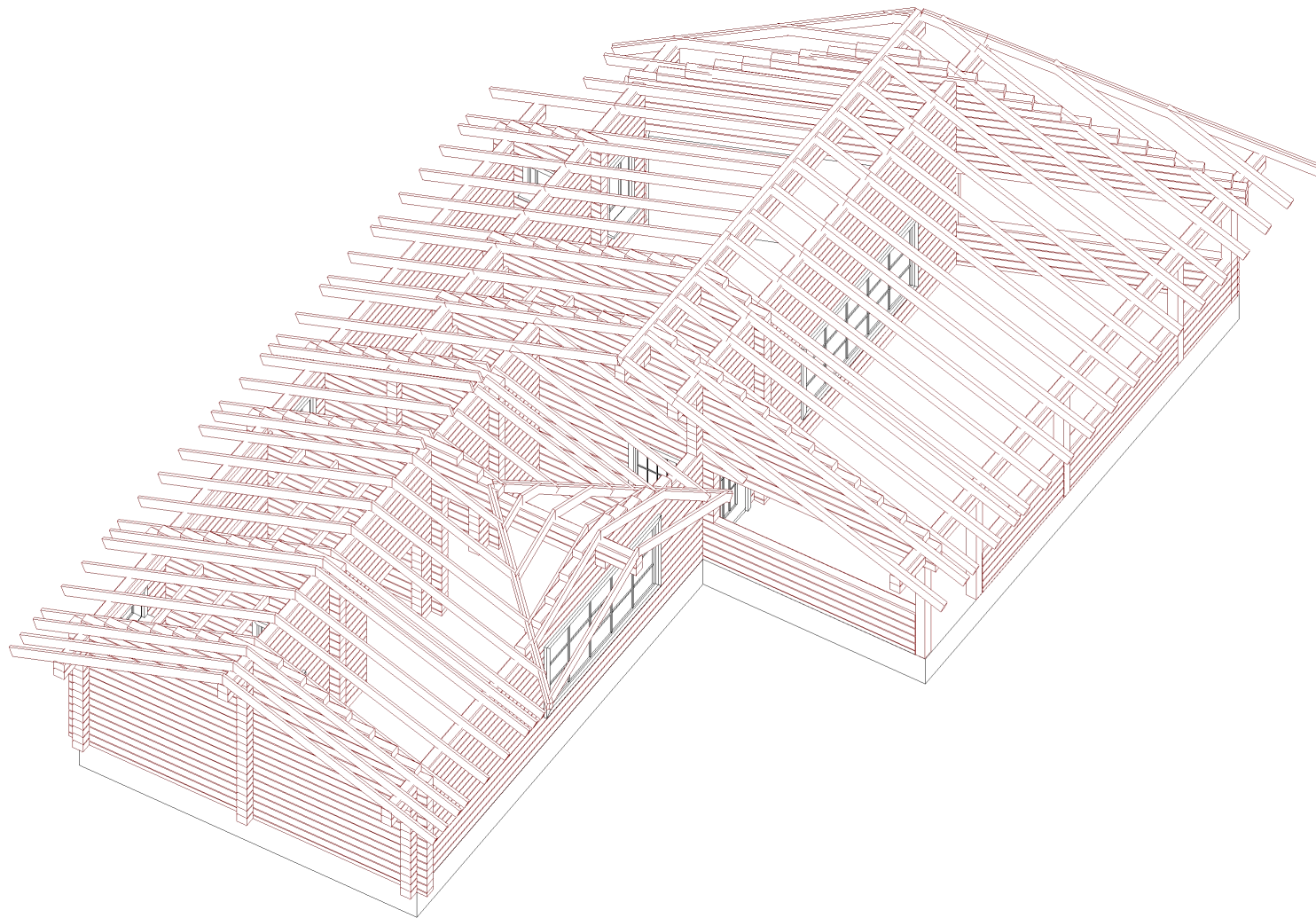
Общий расход материалов

Материал	Длина (мм)	Кол-во (шт.)	Объем (м. куб.)	Отход (м. куб.)	В том числе	
					Деловой (м. куб.)	Опилки (м. куб.)
Брус 200x100, Сосна	6000	22	2,64	0,16 (6,08 %)	0,04 (1,44 %)	0,00 (0,00 %)
доска 200x50, Сосна	6000	67	4,02	0,84 (20,85 %)	0,82 (20,36 %)	0,00 (0,00 %)
Всего по дому:		89	6,66	1,00	0,86	0,00

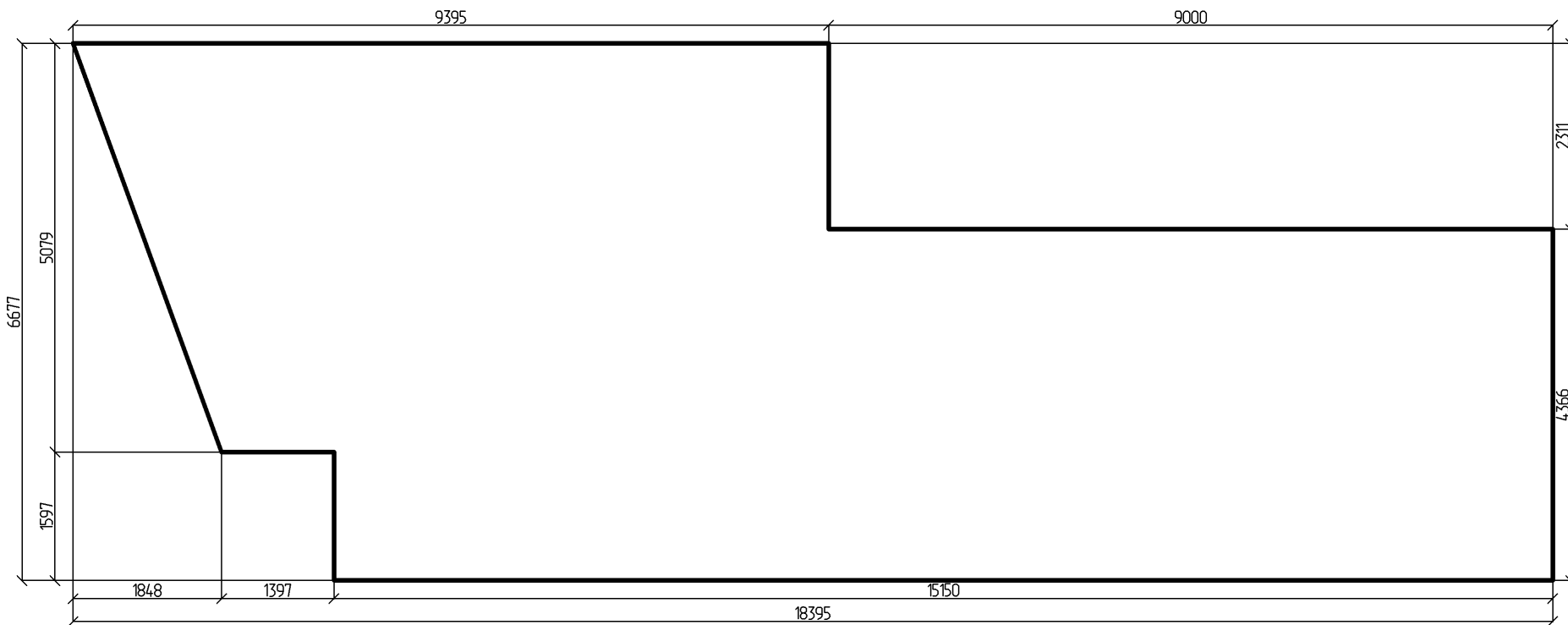
							Лист
							11
Изм.	Кол. уч.	Лист	№ док.	Подпись	Дата		



						- АС			
				Изм.	Кол.				
Изм.	Кол. уч.	Лист	№ док.	Подпись	Дата				
Разработал						Проект_1004	Стадия	Лист	Листов
								40	
						Вид на стропильную систему 1			

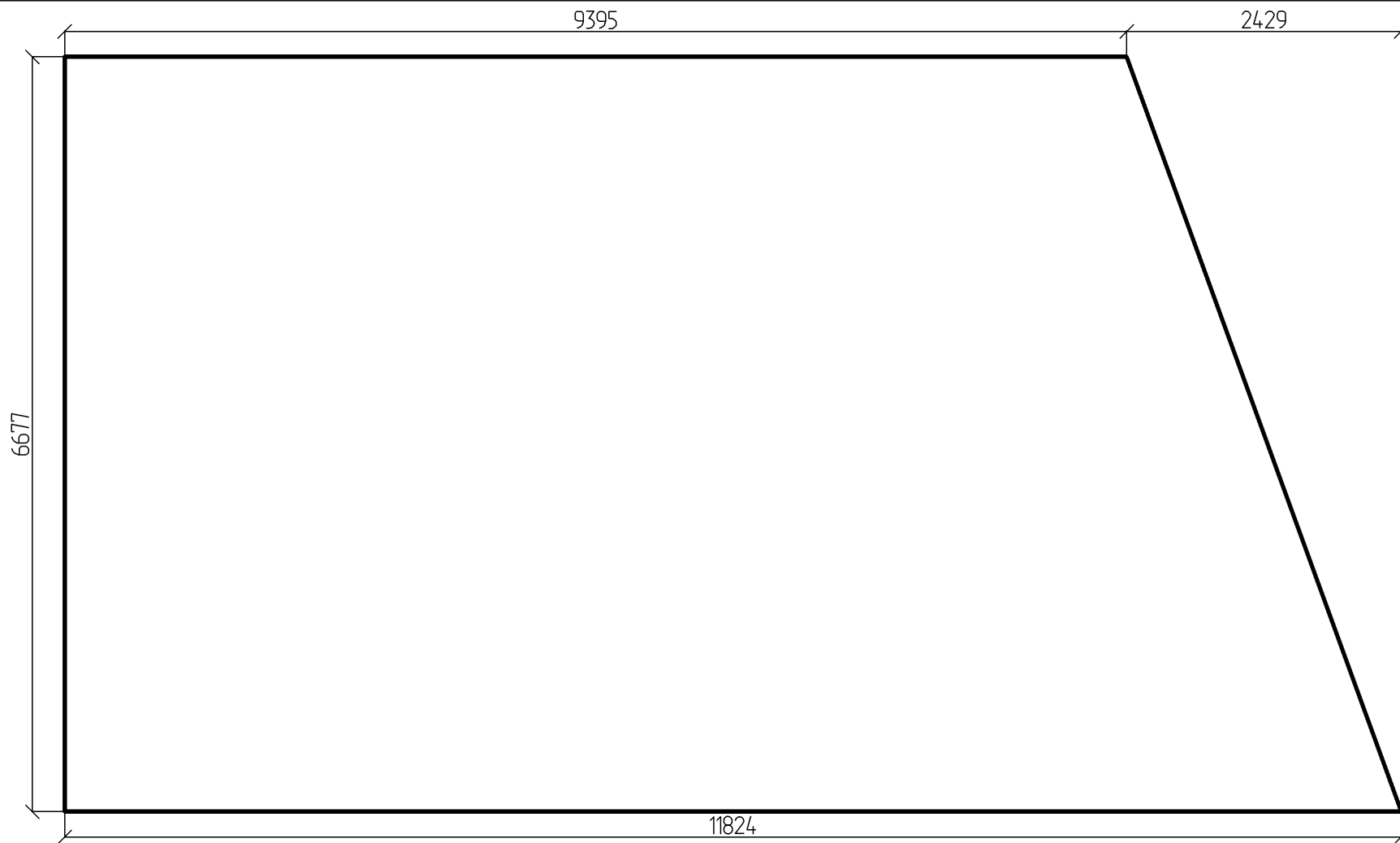


						- АС			
				Изм.	Кол.				
Изм.	Кол. уч.	Лист	№ док.	Подпись	Дата				
Разработал						Проект_1004	Стадия	Лист	Листов
								41	
						Вид на стропильную систему 2			



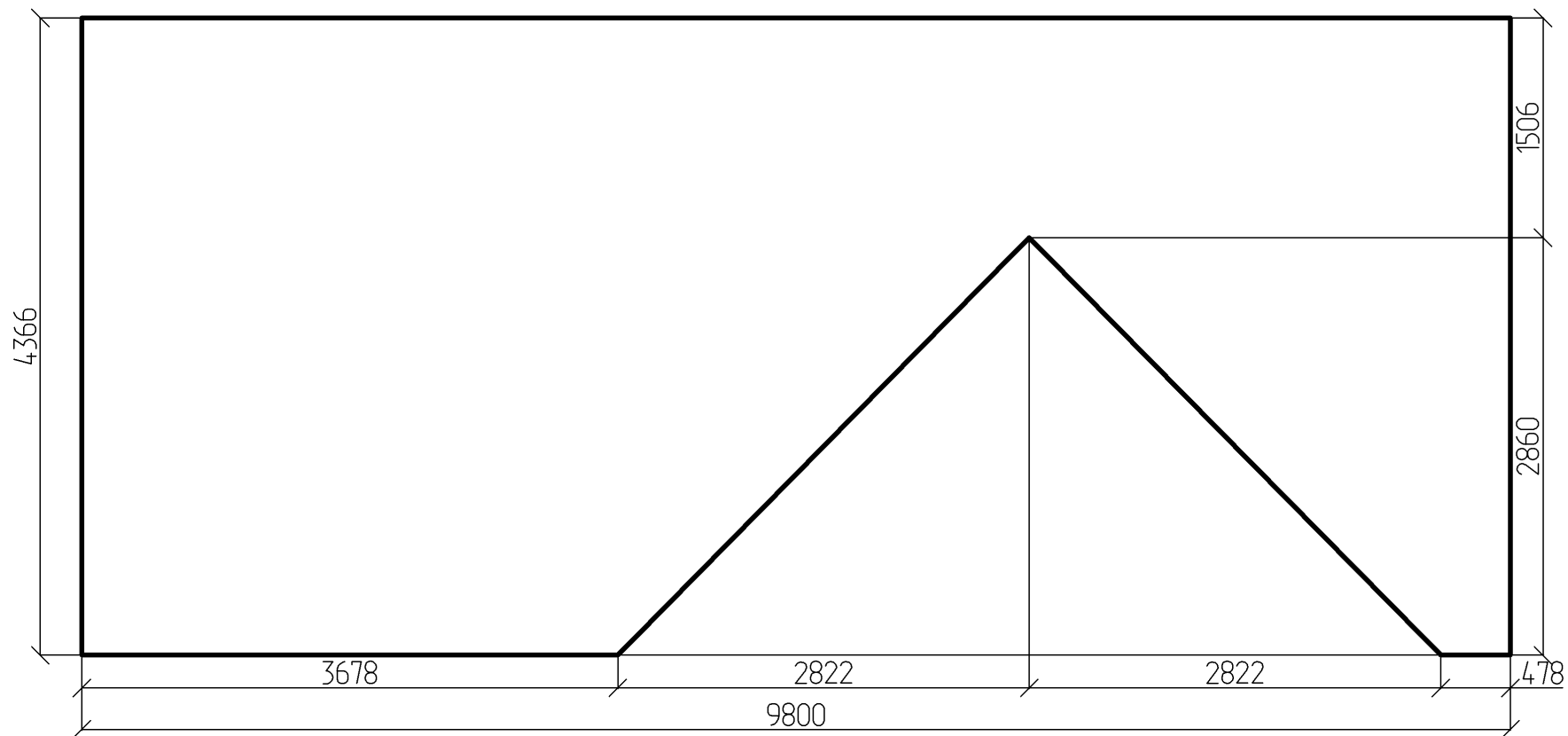
S = 92,144
P = 48621

						- AC				
				Изм.	Кол.					
Изм.	Кол. уч.	Лист	№ док.	Подпись	Дата					
Разработал						Проект_1004		Стадия	Лист	Листов
								42		
						Развертка ската № 1				



S = 70.839
P = 35.001

						- AC			
				Изм.	Кол.				
Изм.	Кол. уч.	Лист	№ док.	Подпись	Дата				
Разработал						Проект_1004	Стадия	Лист	Листов
								43	
						Развертка ската № 2			



						- АС			
				Изм.	Кол.				
Изм.	Кол. уч.	Лист	№ док.	Подпись	Дата				
Разработал						Проект_1004	Стадия	Лист	Листов
								44	
						Развертка ската № 3			

2989

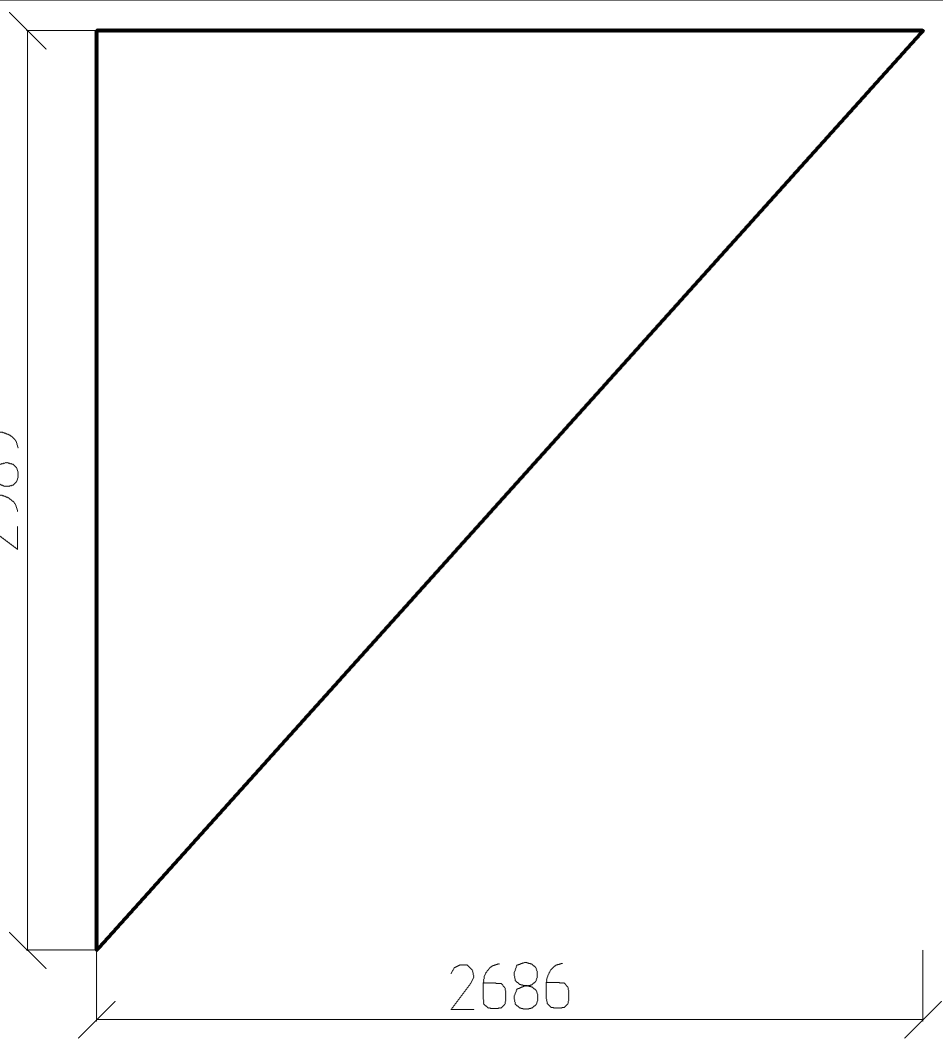
2686

$$S = 4.013$$

$$P = 9.693$$

						- АС			
				Изм.	Кол.				
Изм.	Кол. уч.	Лист	№ док.	Подпись	Дата				
Разработал						Проект_1004	Стадия	Лист	Листов
								45	
						Развертка ската № 6			

2989



2686

$$S = 4.013$$

$$P = 9.693$$

						- АС			
				Изм.	Кол.				
Изм.	Кол. уч.	Лист	№ док.	Подпись	Дата				
Разработал						Проект_1004	Стадия	Лист	Листов
								46	
						Развертка ската № 7			