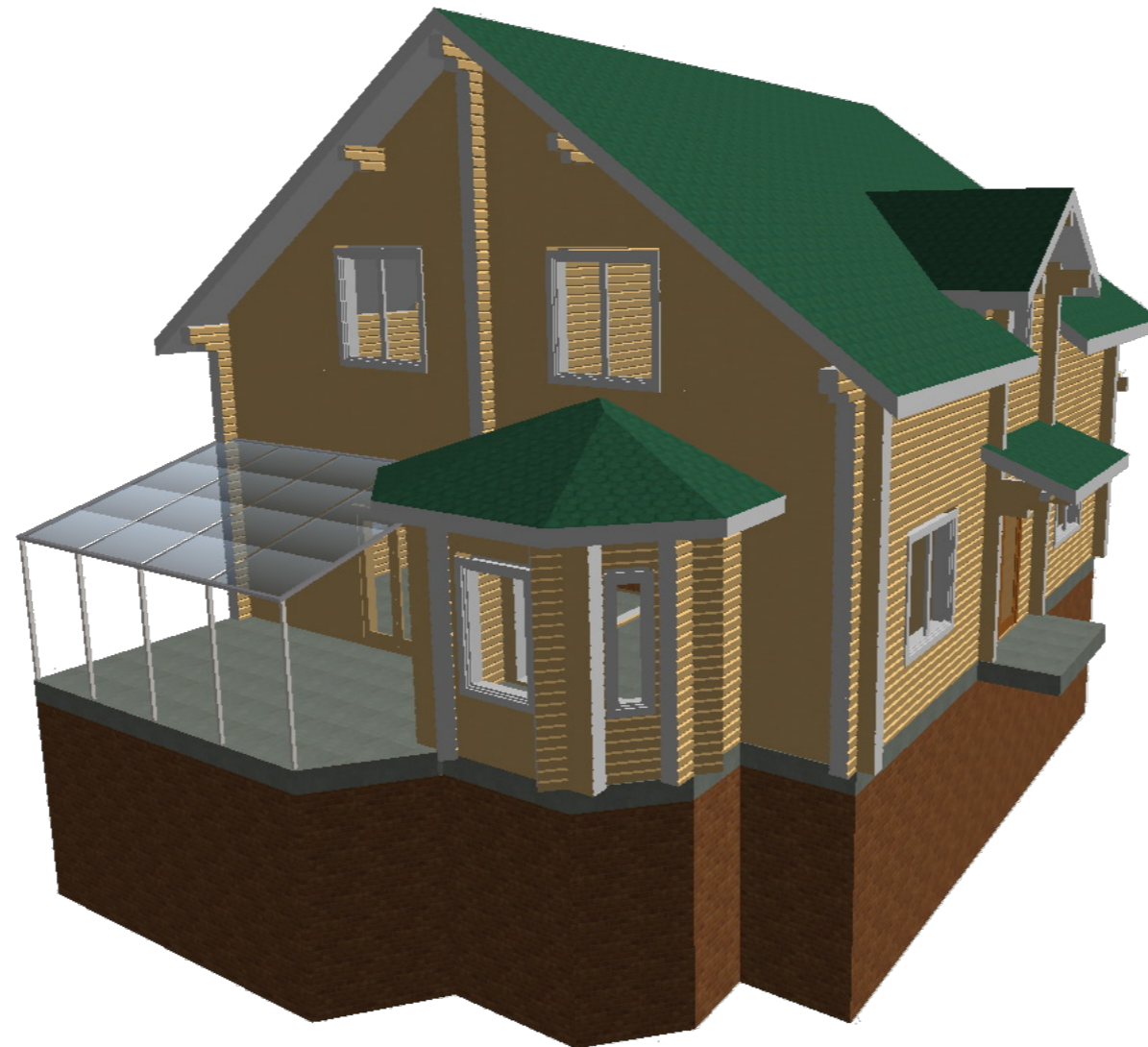


# ЗАО "Строительное управление - 43"

Дом из бруса 140х245 и 140х160  
площадью 241,67м<sup>2</sup>



Заказчик: Шипилин В.Ю. \_\_\_\_\_

Проектировал: Рязанова С.С. \_\_\_\_\_  
Кирово-Чепецк  
2013г.



[www.cy43.ru](http://www.cy43.ru)  
8(83361) 6-11-33, 6-05-70  
8(83361) 6-52-64, 6-56-07  
e-mail: 43@cy43.ru

СОГЛАСОВАНО:

Взамен инв. N

Подпись и дата

Инв. N подл.

Общая часть

Проект дома из клееного бруса 140x245 и 140x160 разработан для Пермского края для следующих условий:

- уровень ответственности здания - II
  - коэффициент надежности по назначению - 0,95
  - степень огнестойкости - V
  - скоростной напор ветра - 30 кг/м2 (I район)
  - вес снегового покрова - 320 кг/м2 (III район)
  - расчетная зимняя температура наружного температура - -28 °С
- Геологические условия обычные, рельеф местности ровный, сейсмичность отсутствует. Ориентация здания свободная.

Объемно-планировочное решение

Здание двухэтажное с мансардной крышей.  
За отметку 0.000 принят уровень низа первого венца сруба.  
Общая площадь здания 241,67м2.

Защита деревянных конструкций от гниения и возгорания.

Все несущие деревянные конструкции обработать антипиреном "Перилакс" или аналогичным ему составом, имеющим сертификат. Пропитку антипиреном производить с привлечением организаций, имеющих лицензию.

Деревянные конструкции также обработать от гниения антисептиком.

Нагели, изготовленные из малостойких к загниванию пород дерева (береза, бук), должны подвергаться антисептированию.

Деревянные конструкции контактирующие с каменными и бетонными поверхностями изолировать 2 слоями гидроизола на битумной мастике или аналогом.

Металлические конструкции использовать оцинкованные из нержавеющей стали.

Торцы обработать составом для защиты торцов во избежание растрескивания.

Наружная и внутренняя отделка.

Цвет покрытия наружных и внутренних стен согласовать с заказчиком.  
Стены в санузлах окрасить препаратами с водоотталкивающими свойствами.  
Дощатые полы покрыть лаком 2-3 раза.  
Торцы стен покрыть средством для защиты торцов, окрасить.

Конструктивное решение.

Конструктивные решения здания применены на основании согласованных с "Заказчиком" планов и фасадов, с учетом климатических условий площадки строительства.

В данном проекте приняты следующие конструктивные решения:


1. Фундаменты - согласно тех. заданию не разрабатывались.
2. Первый венец дополнительно антисептируется и укладывается на слой гидроизоляции из двух слоев рубероида.
3. Наружные и внутренние стены выполняются из клееного бруса сечением 140(132)x245мм и 140(132)x160мм. Скрепить брусья нагелями по схеме в разбросовке.
4. Перекрытие первого этажа по плитам с заливкой подогреваемых полов. Перекрытие второго этажа - по деревянным балкам со звукоизоляцией базальтовыми матами типа Роквулл Лайт баттс толщиной 70мм.
5. Крыша - стропильная, скатная. Стропила из бруса 190x80мм.
6. Кровля - гибкая черепица по обрешетке из досок 25x100мм. Обрешетка сплошная из доски толщиной 25мм или водостойких плит ОСП.
7. Оконные заполнения одинарные оконные блоки из ПВХ с двух камерным стеклопакетом. Установку оконных и дверных блоков производить по обсадной коробке.
8. Запилы под обсадную коробку выполнить на месте строительства.
9. Простенки между проемами, состоящие из коротких брусьев рекомендуется укреплять установкой обсадной коробки.

СОГЛАСОВАНО:

Взамен инв. N

Подпись и дата

Инв. N подл.

Проект жилого дома				
Дом из клееного бруса 140x245 и 140x160 площадью 241,67м2 Шипилин В.Ю. г. Пермь				
Жилой дом Брус 140x245 и 140x160		Стадия	Лист	Листов
		ОД	2	
Проектир. Рязанова С.С.	Общие данные.		 www.cy43.ru 8(83361) 6-11-33 e-mail: 43@cy43.ru	

### Ведомость основных комплектов рабочих чертежей

Обозначение	Наименование	Примечание
ОД	Общие данные	
АС	Архитектурно-строительная часть	
КД	Конструкции деревянные	

### Ведомость листов основного комплекта


Лист	Наименование	Примечание
1	Титульный лист	
2	Общие данные	
3	Ведомость чертежей основного комплекта	
4	План цоколя	
5	План 1-го этажа	
6	План 2-го этажа. Экспликация полов.	
7	Фасад 1-8. Фасад 8-1.	
8	Фасад А-Е. Фасад Е-А.	
9	Разрезы 1-1, 2-2.	
10	Разрезы 3-3, 4-4.	
11	Схема установки балок на отм. 2.440. Схема установки ...	
12	План кровли. Спецификация скатов.	
13	Схема установки стропил	
14	Состав материалов по кровле. Узлы по кровле	
15	Схема у становки окон. Спецификация окон.	
16	Схема установки дверей. Спецификация дверей.	
17	Общая перспектива 1	
18	Общая перспектива 2	
19	Общая перспектива 3	
20	Общая перспектива 4	
21	Общая перспектива 5	
22	Общая перспектива 6	
23	Общая перспектива 7	

СОГЛАСОВАНО:

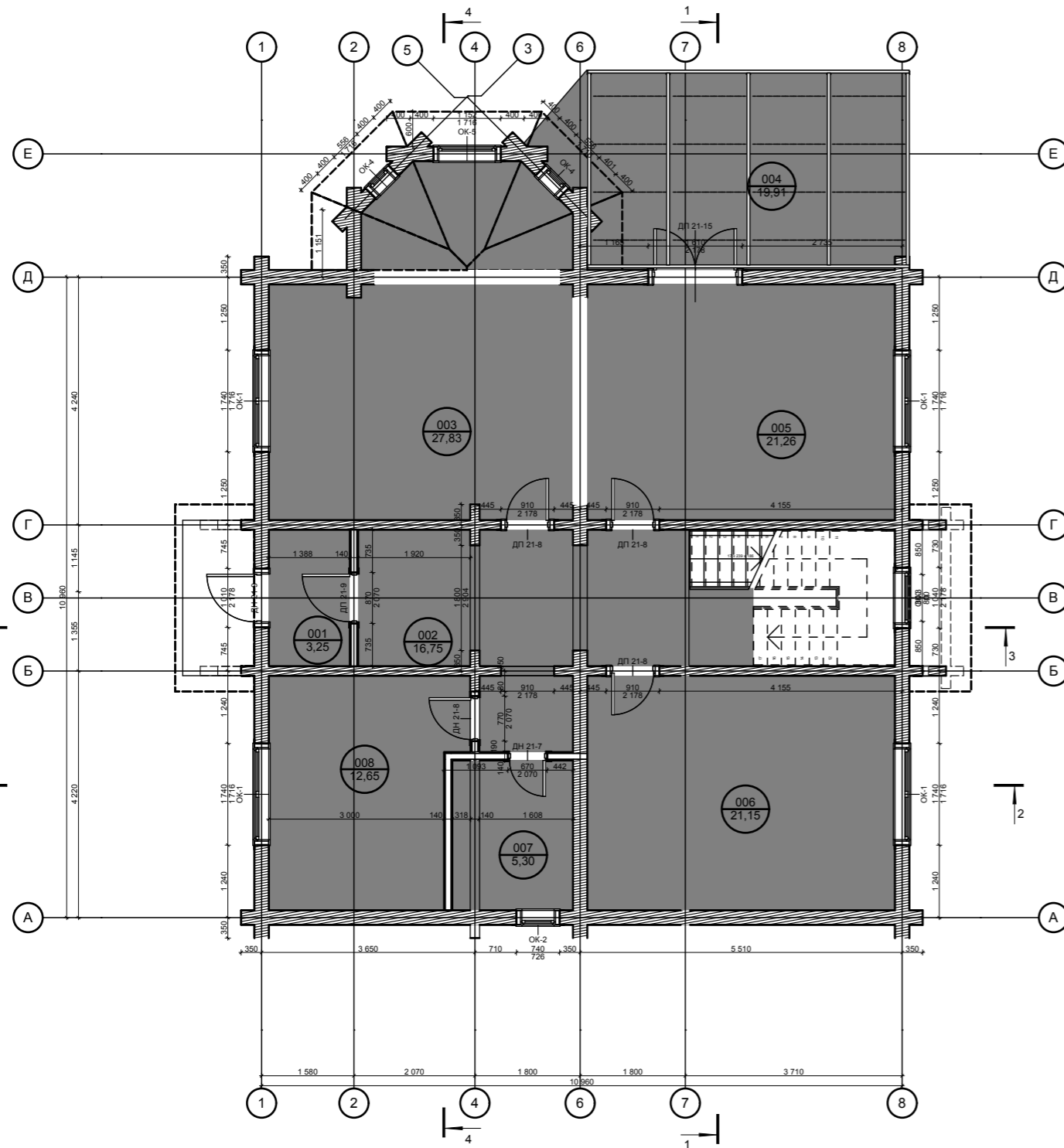
Взамен инв. N

Подпись и дата

Инв. N подл.

				Проект жилого дома		
				Дом из клееного бруса 140x245 и 140x160 площадью 241,67м2		
				Шипилин В.Ю. г. Пермь		
				Жилой дом	Стадия	Лист
				Брус 140x245 и 140x160	ОД	3
						Листов
						23
Проектир.	Рязанова С.С.			Ведомость чертежей основного комплекта.		 www.cy43.ru 8(83361) 6-11-33 e-mail: 43@cy43.ru






Номер помещения	Имя помещения	Измеряемая площадь
001	Тамбур	3,25
002	Холл	16,75
003	Кухня-столовая	27,83
004	Кухня-столовая	19,91
005	Гостиная	21,26
006	Комната	21,15
007	Санузел	5,30
008	Кабинет	12,65
		128,10 м2

СОГЛАСОВАНО:

Взамен инв. N

Подпись и дата

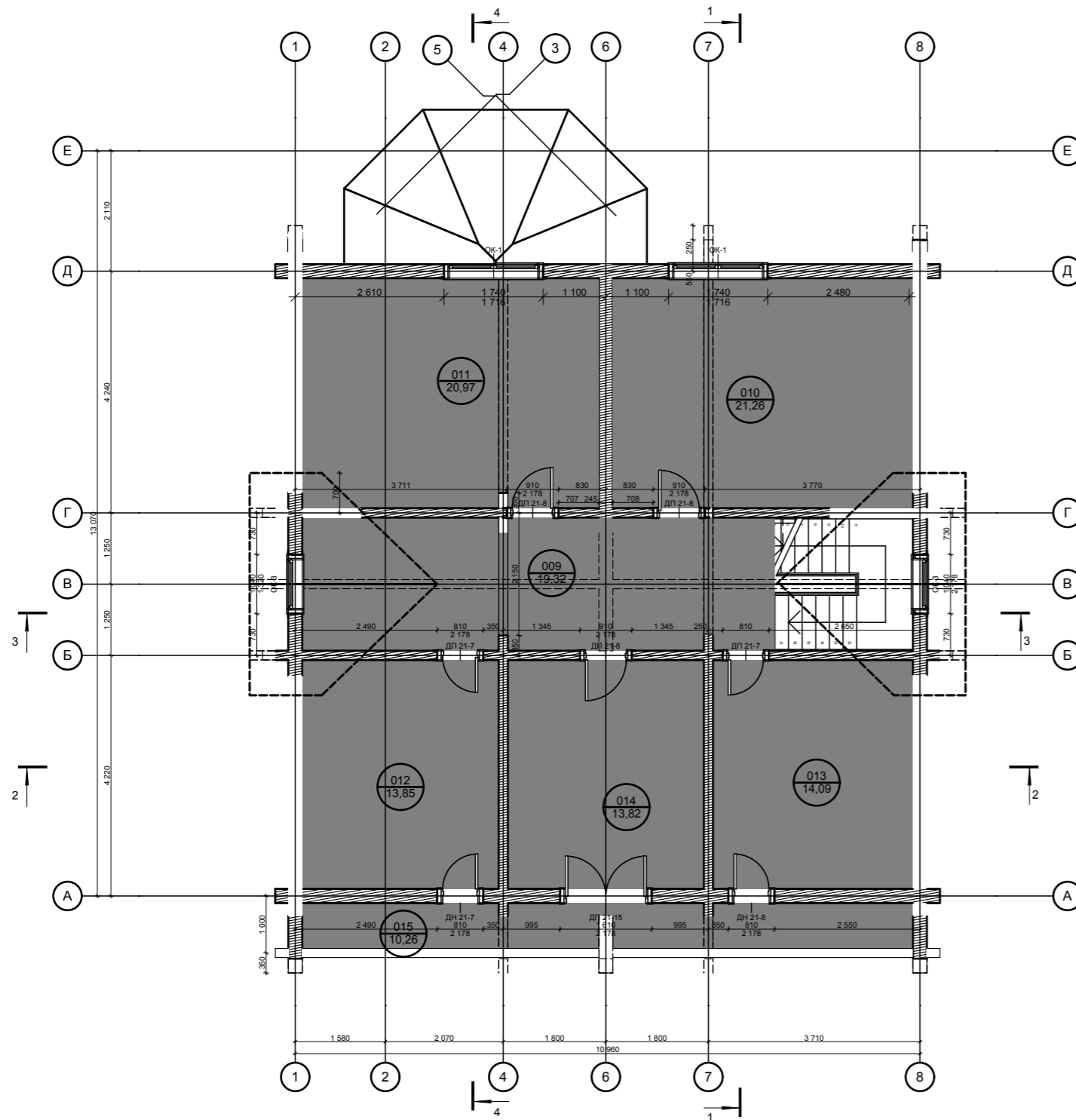
Инв. N подл.

Проект жилого дома			
Дом из клееного бруса 140x245 и 140x160 площадью 241,67м2 Шипилин В.Ю. г. Пермь			
Жилой дом Брус 140x245 и 140x160	Стадия	Лист	Листов
	АС	5	23
Проектир. Рязанова С.С.	План 1-го этажа.		 www.cy43.ru 8(83361) 6-11-33 e-mail: 43@cy43.ru

6

План 2-го этажа

1:100



## Экспликация помещений 2-го этажа

Номер помещения	Имя помещения	Измеряемая площадь
009	Холл	19,32
010	Спальня	21,26
011	Спальня	20,97
012	С/у	13,85
013	С/у	14,09
014	Спальня	13,82
015	Балкон	10,26
		113,57 м2

## Экспликация полов

Наименование или номер помещения по проекту	Тип пола по проекту	Схема пола или номер узла по серии	Элементы пола и их толщина	Площадь пола, м2
010 011 014	П1		Доска половая т.45мм Гидроизоляционная пленка Звукоизоляция типа Rockwool Лайт баттс т. 70мм Пароизоляционная пленка Доска т.25мм Черепной брусок 50x50мм Балки Подшив вагонка т.13мм	56,05
009	П2		Террасная доска т. 45мм Балки Подшив вагонка т. 13мм	19,32
012 013	П3		Плитка по клеевой смеси т. 15мм Армированная стяжка - 30мм Гидроизоляционная пленка в 2 слоя Фанера водостойкая т. 22 мм Гидроизоляционная пленка Звукоизоляция типа Rockwool Лайт баттс т. 70мм Пароизоляционная пленка Доска т.25мм Балки сечением 190x80 Подшив вагонкой т. 13мм	27,94

СОГЛАСОВАНО:

Взамен инв. N

Подпись и дата

Инв. N подл.

Проект жилого дома

Дом из клееного бруса 140x245 и 140x160 площадью 241,67м2  
Шипилин В.Ю. г. ПермьЖилой дом  
Брус 140x245 и 140x160

Стадия	Лист	Листов
АС	6	23

Проектир. Рязанова С.С.

План 2-го этажа



www.cy43.ru  
8(83361) 6-11-33  
e-mail: 43@cy43.ru

СОГЛАСОВАНО:

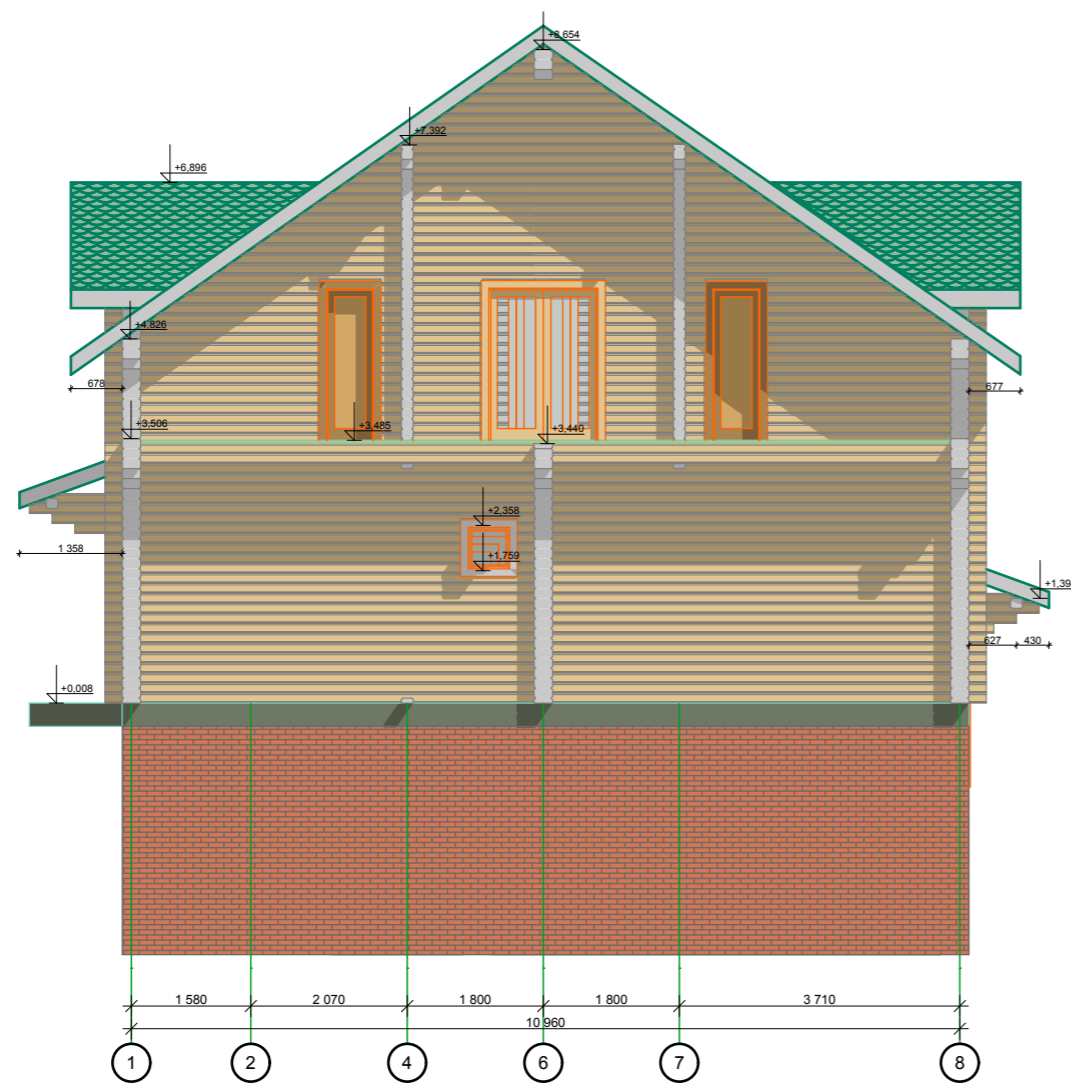
Взамен инв. N

Подпись и дата

Инв. N подл.

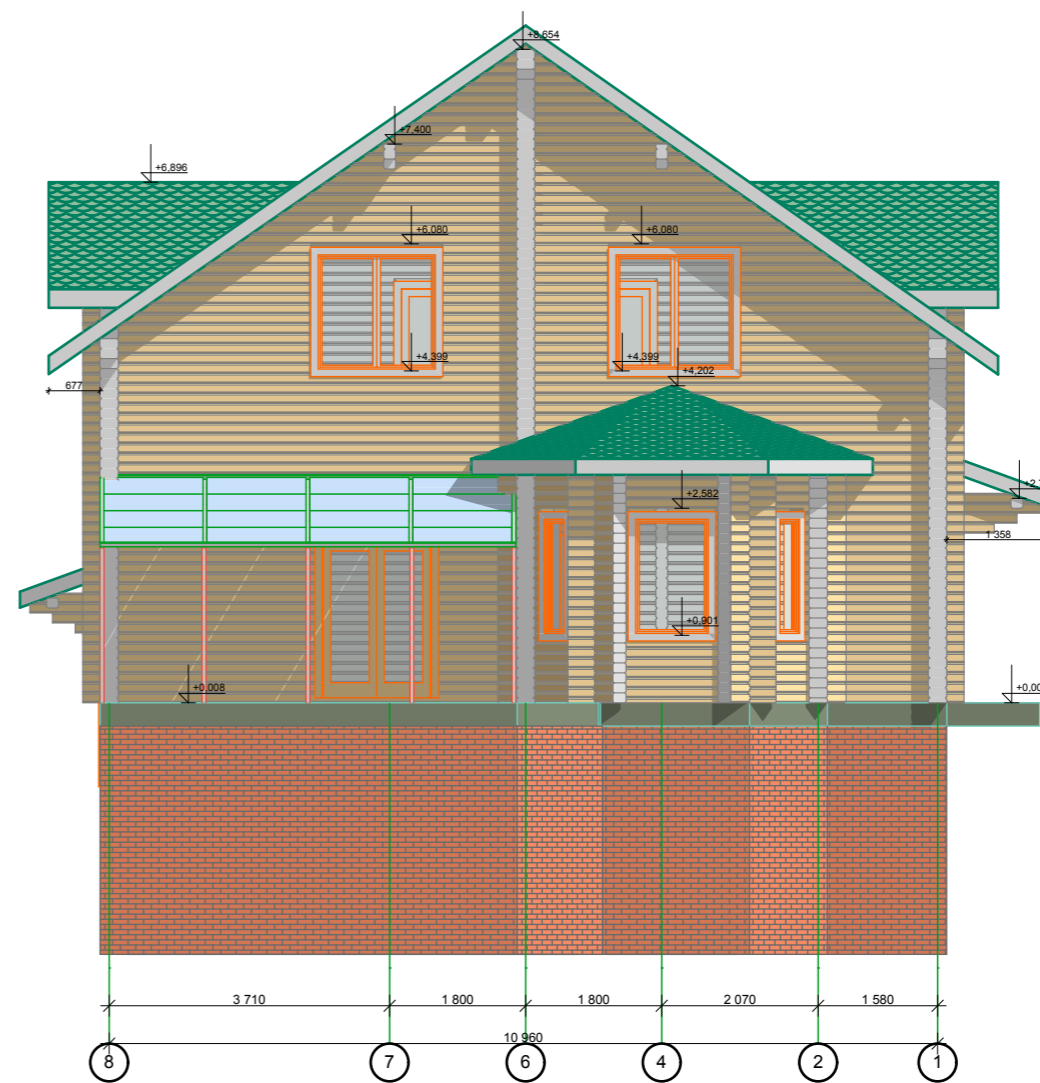
Фасад 1-8


1:100



Фасад 8-1

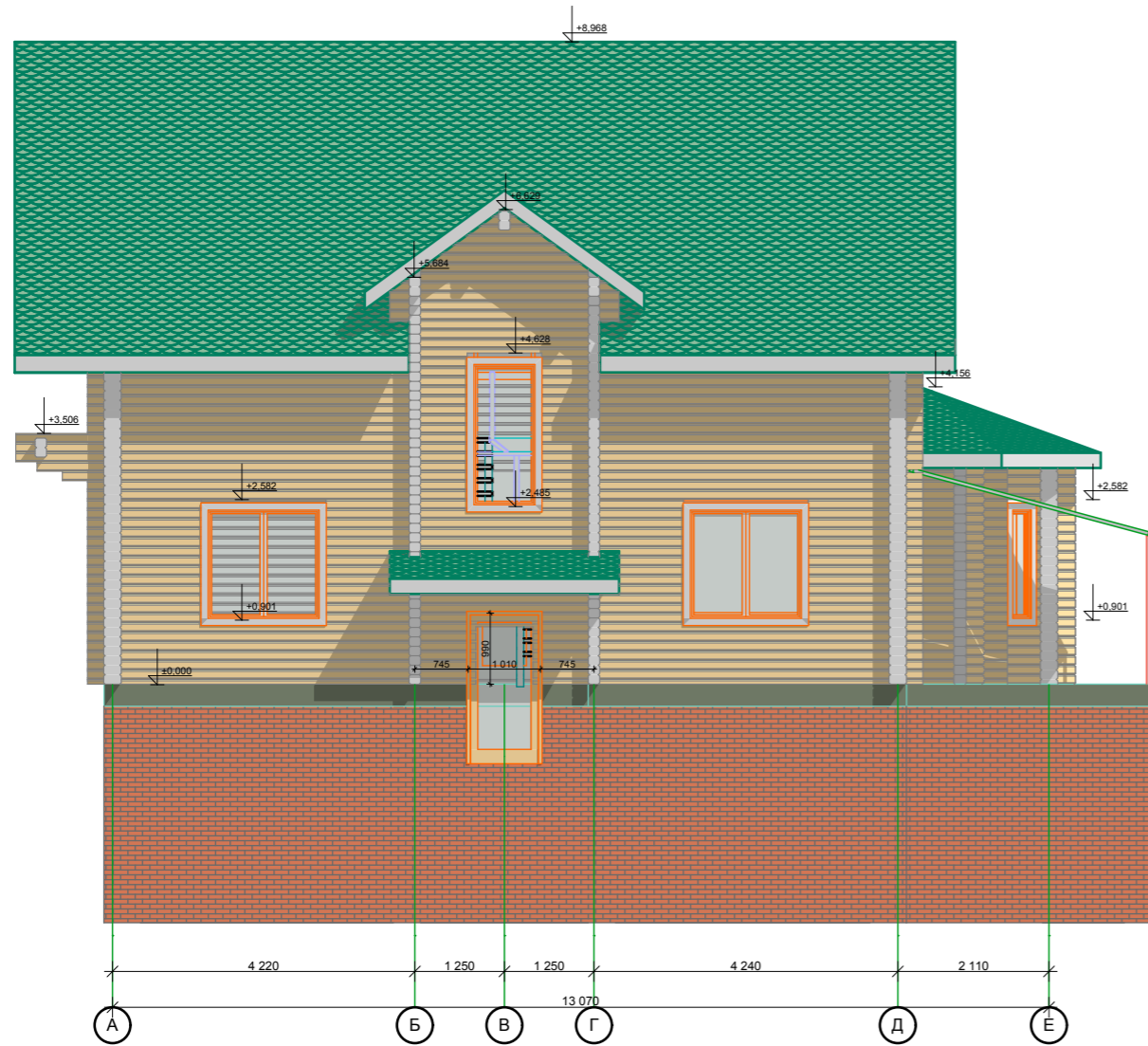
1:100



Проект жилого дома				
Дом из клееного бруса 140x245 и 140x160 площадью 241,67м2 Шипилин В.Ю. г. Пермь				
Жилой дом Брус 140x245 и 140x160	Стадия	Лист	Листов	
	АС	7	23	
Проектир. Рязанова С.С.	Фасад 1-8. Фасад 8-1.			 <a href="http://www.cy43.ru">www.cy43.ru</a> 8(83361) 6-11-33 e-mail: 43@cy43.ru

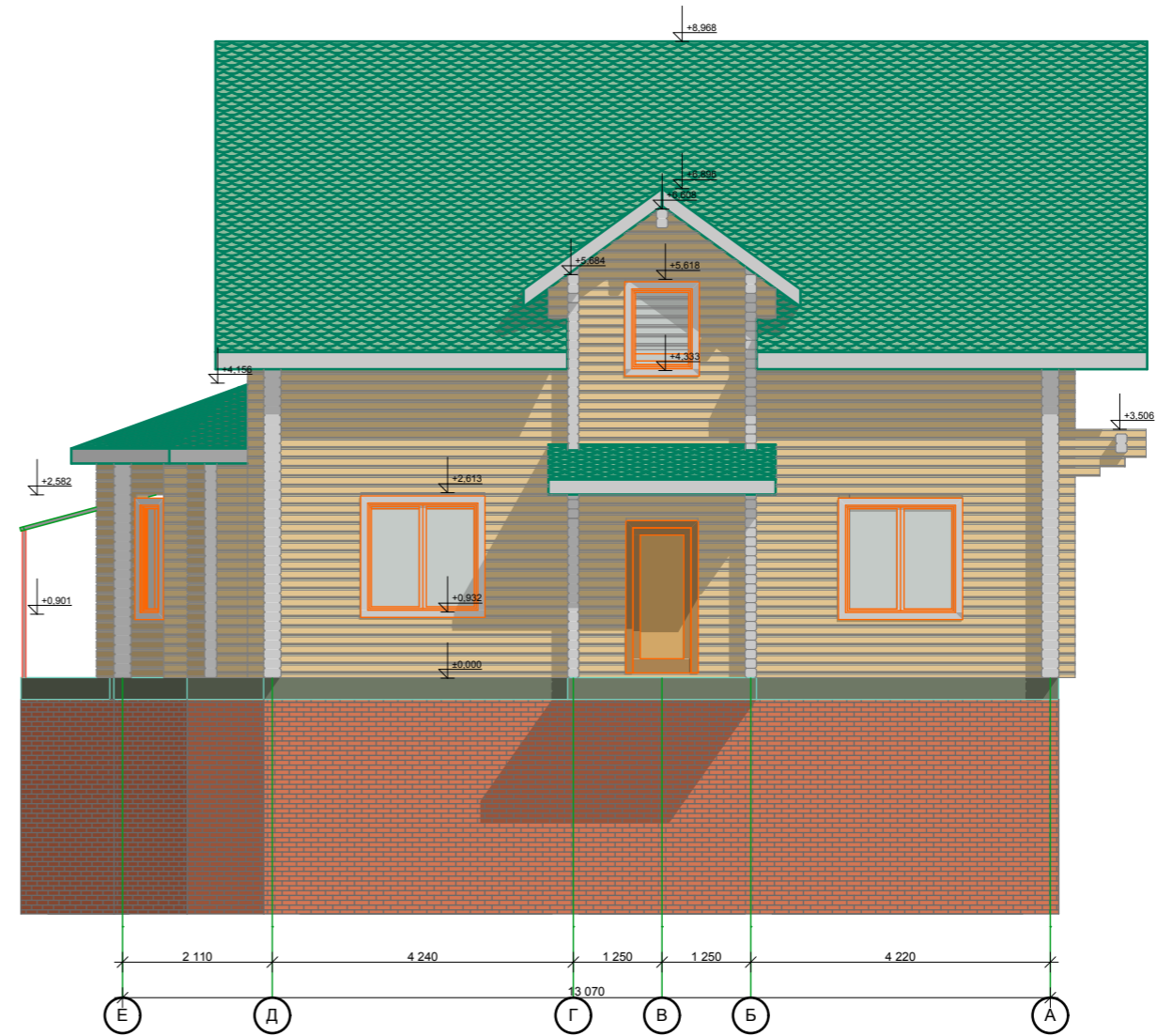
Фасад А-Е

1:100



Фасад Е-А

1:100




СОГЛАСОВАНО:

Взамен инв. N

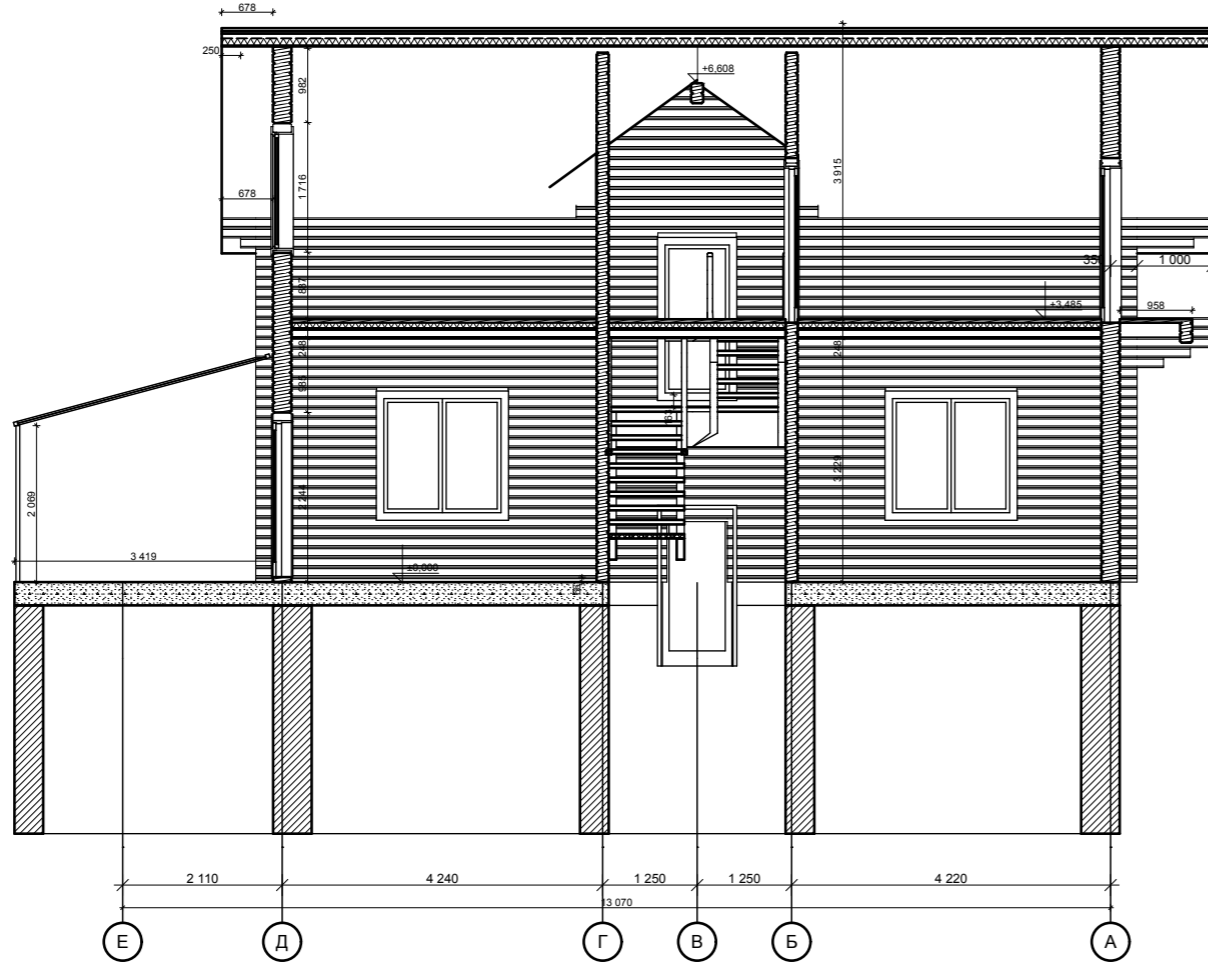
Подпись и дата

Инв. N подл.

Проект жилого дома				
Дом из клееного бруса 140x245 и 140x160 площадью 241,67м2 Шипилин В.Ю. г. Пермь				
Жилой дом Брус 140x245 и 140x160	Стадия	Лист	Листов	
	АС	8	23	
Проектир. Рязанова С.С.	Фасад А-Е. Фасад Е-А.			 www.cy43.ru 8(83361) 6-11-33 e-mail: 43@cy43.ru

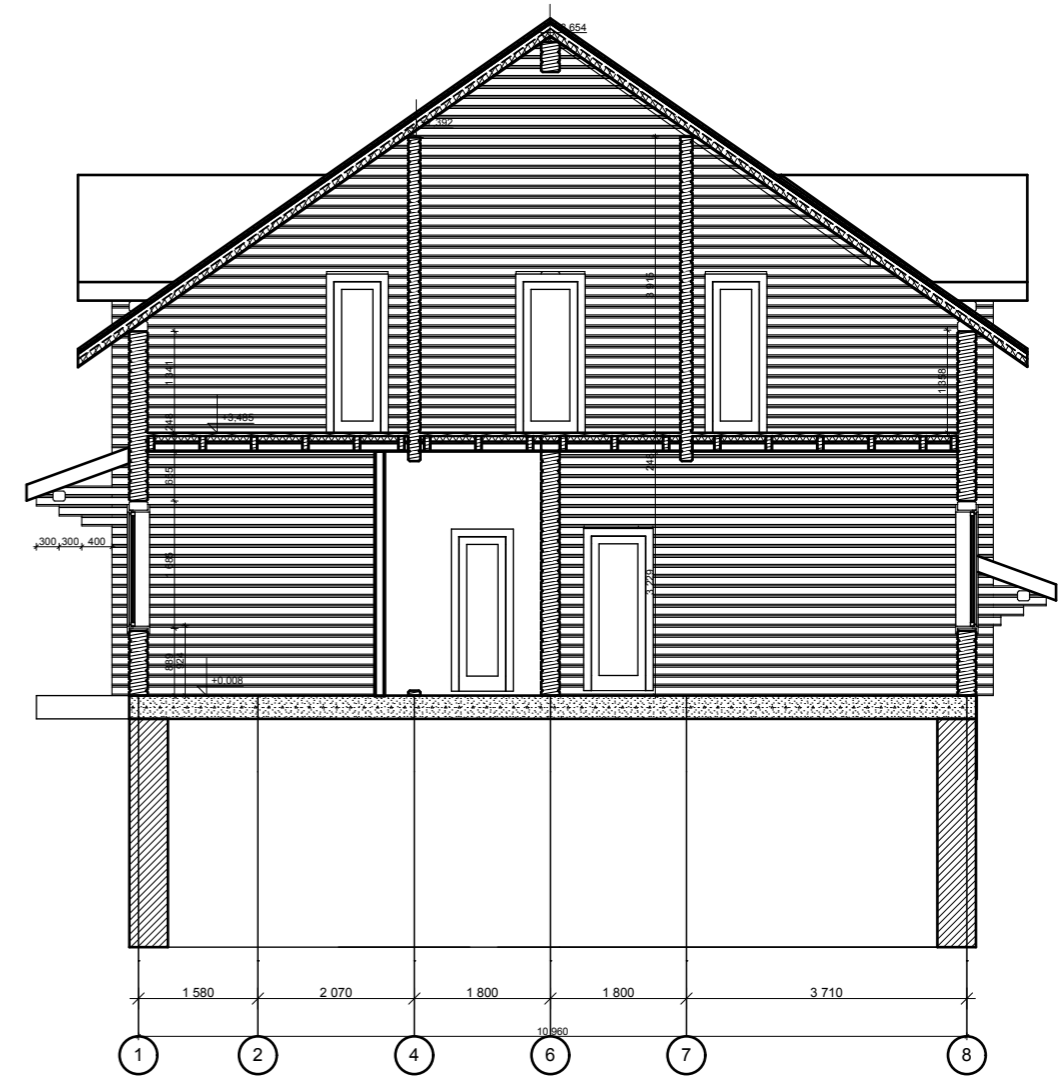
Разрез 1-1

1:100



Разрез 2-2

1:100



СОГЛАСОВАНО:

Взамен инв. N

Подпись и дата

Инв. N подл.

Проект жилого дома

Дом из клееного бруса 140x245 и 140x160 площадью 241,67м2  
Шипилин В.Ю. г. Пермь

Жилой дом  
Брус 140x245 и 140x160

Стадия	Лист	Листов
АС	9	23

Проектир. Рязанова С.С.

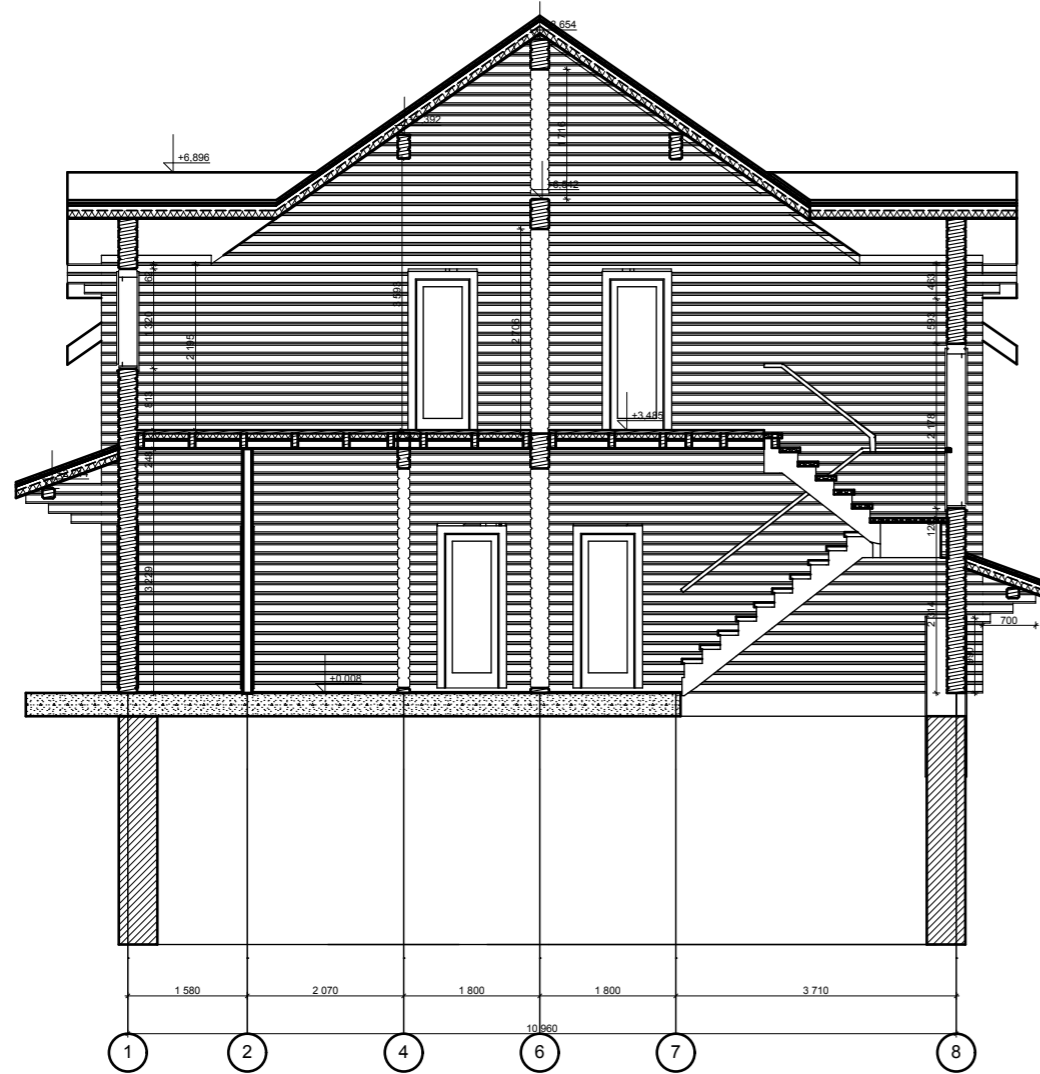
Разрезы 1-1, 2-2.



www.cy43.ru  
8(83361) 6-11-33  
e-mail: 43@cy43.ru

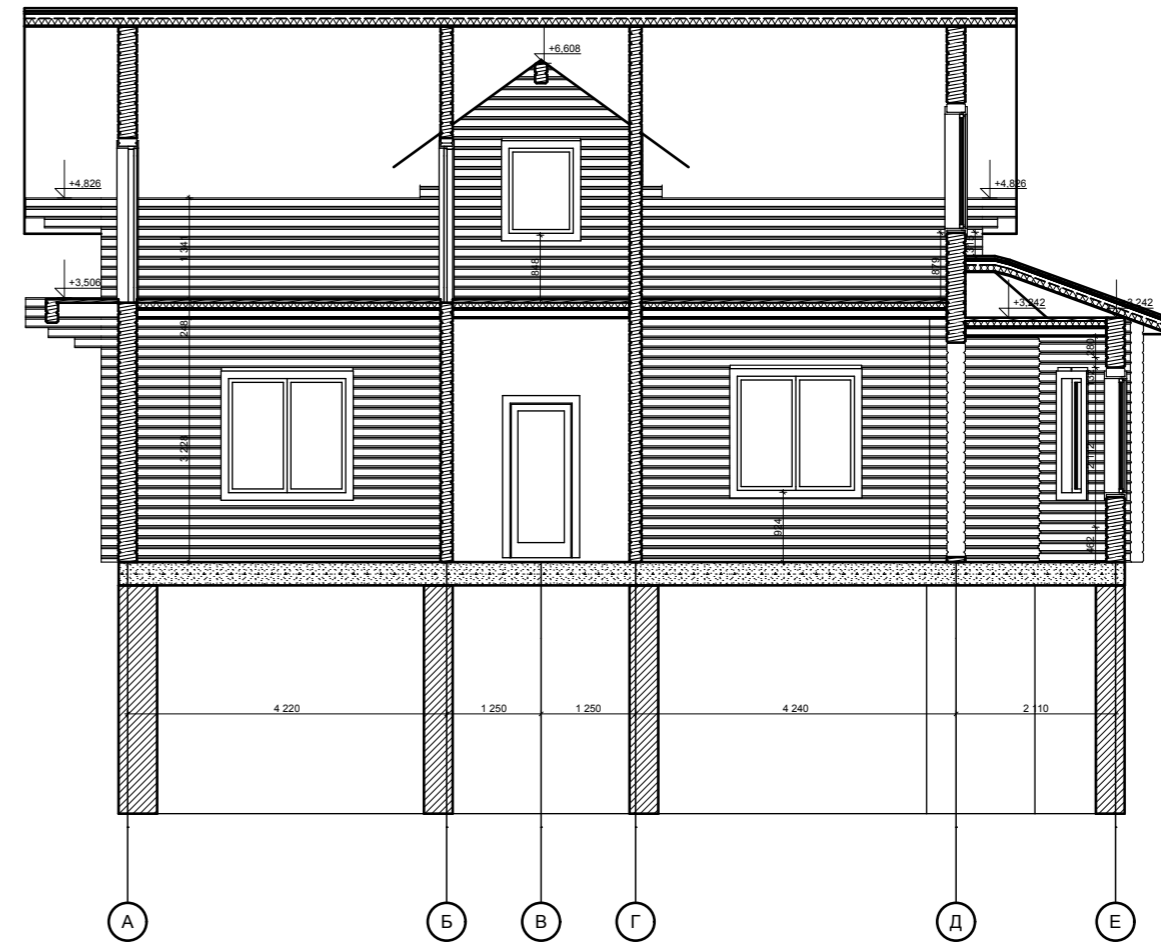
Разрез 3-3

1:100



Разрез 4-4

1:100



СОГЛАСОВАНО:

Взамен инв. N

Подпись и дата

Инв. N подл.


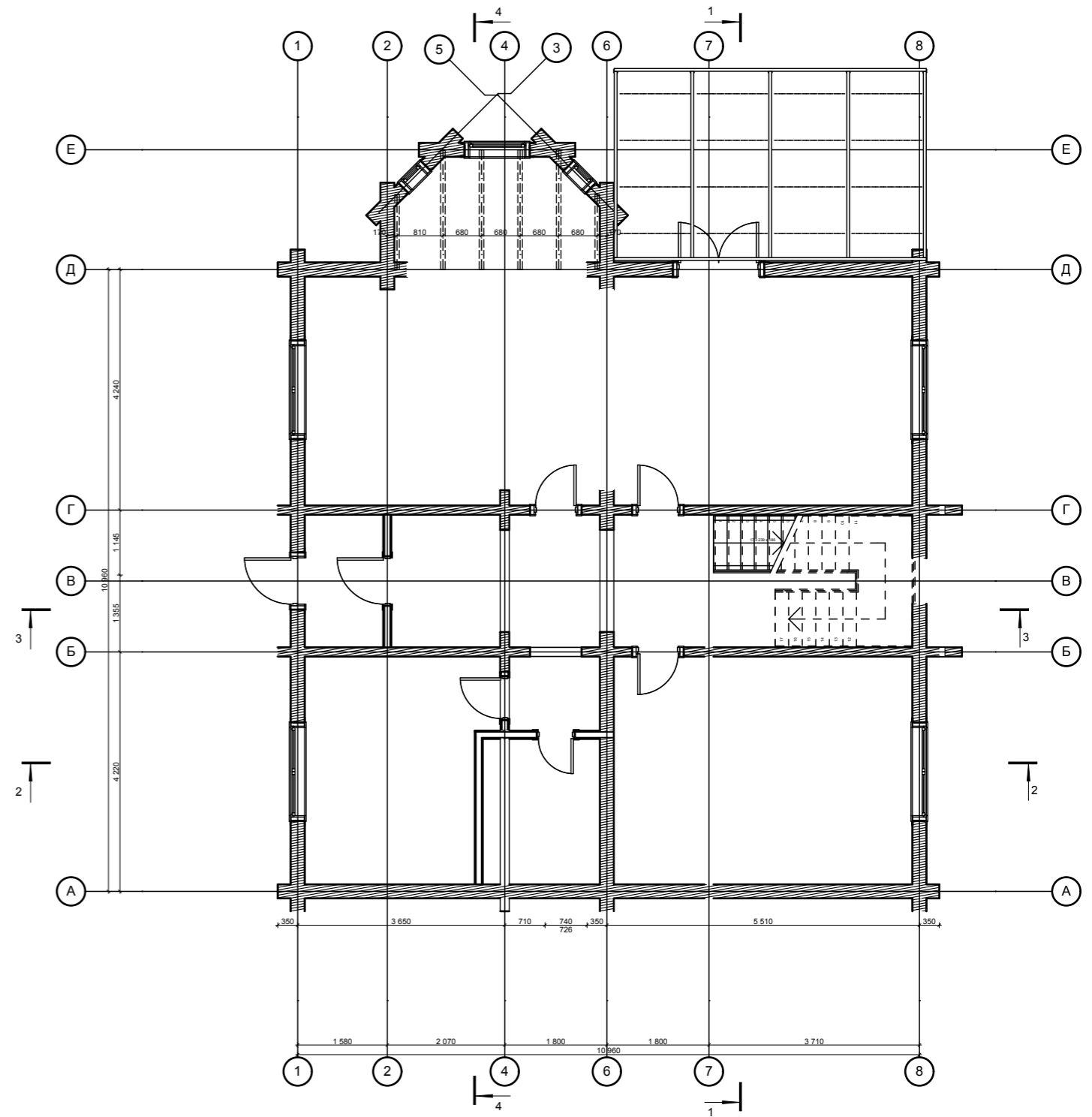
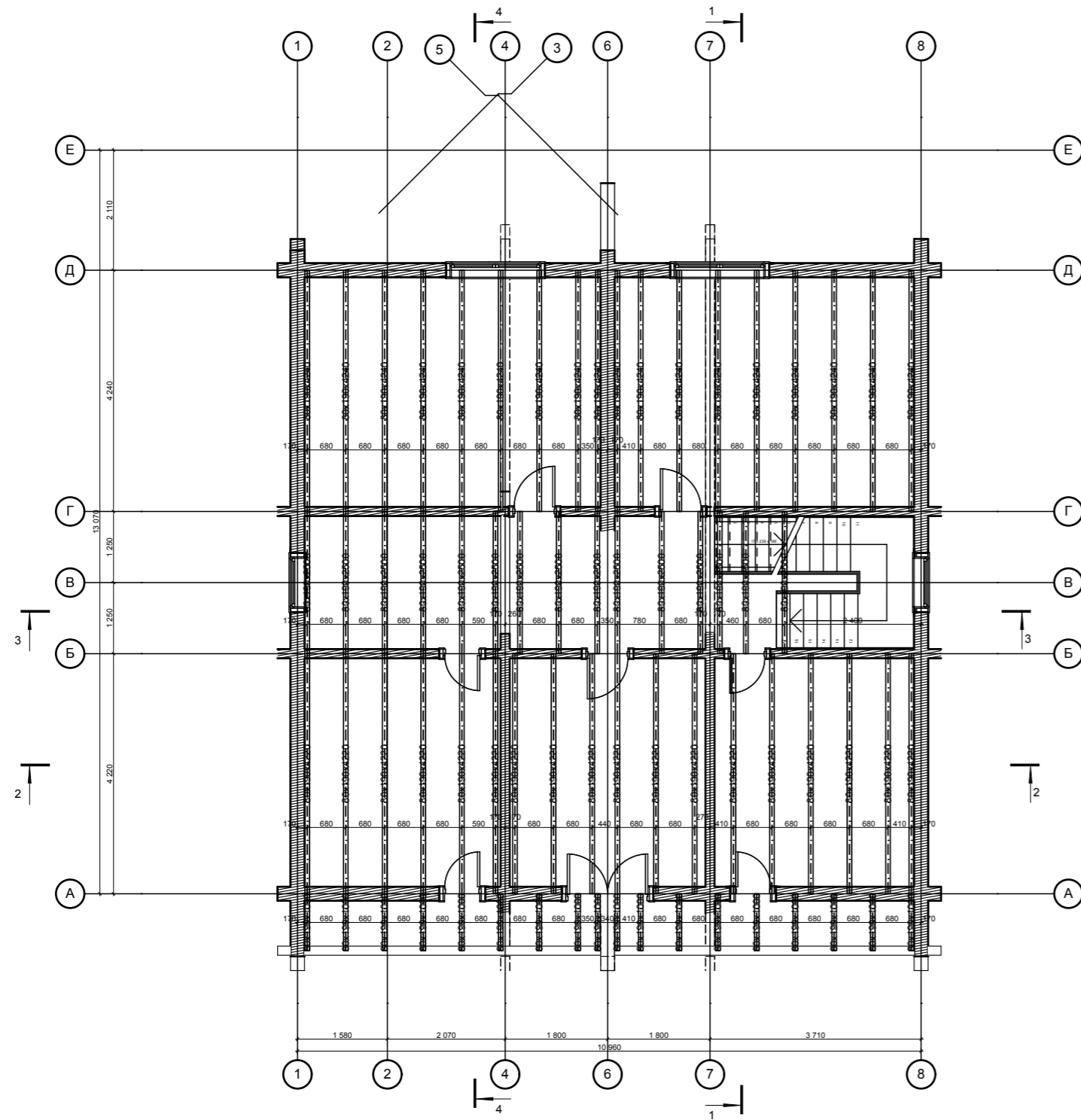
Проект жилого дома			
Дом из клееного бруса 140x245 и 140x160 площадью 241,67м2 Шипилин В.Ю. г. Пермь			
Жилой дом Брус 140x245 и 140x160	Стадия	Лист	Листов
	АС	10	23
Проектир. Рязанова С.С.	Разрезы 3-3, 4-4.		 www.cy43.ru 8(83361) 6-11-33 e-mail: 43@cy43.ru

Схема установки балок на отм. 3.440

1:100

Схема установки балок на отм. 3.432


1:100



Размеры балок указаны с учетом крепления путем врезки в сруб. В случае установки на опоры балок металлические обрезать балки по размеру пролета.

**Спецификация балок**

Марка Поз.	Обозначение	Наименование	Кол.	Масса ед.кг	Примечание
		Балка	75	3,12	

Проект жилого дома					
Дом из клееного бруса 140x245 и 140x160 площадью 241,67м2					
Шипилин В.Ю. г. Пермь					
Жилой дом			Стадия	Лист	Листов
Брус 140x245 и 140x160			АС	11	23
Проектир. Рязанова С.С.			Схема установки балок на отм. 3.440. Схема установки балок на отм. 3.432		
			 <a href="http://www.cy43.ru">www.cy43.ru</a> 8(83361) 6-11-33 e-mail: 43@cy43.ru		

СОГЛАСОВАНО:

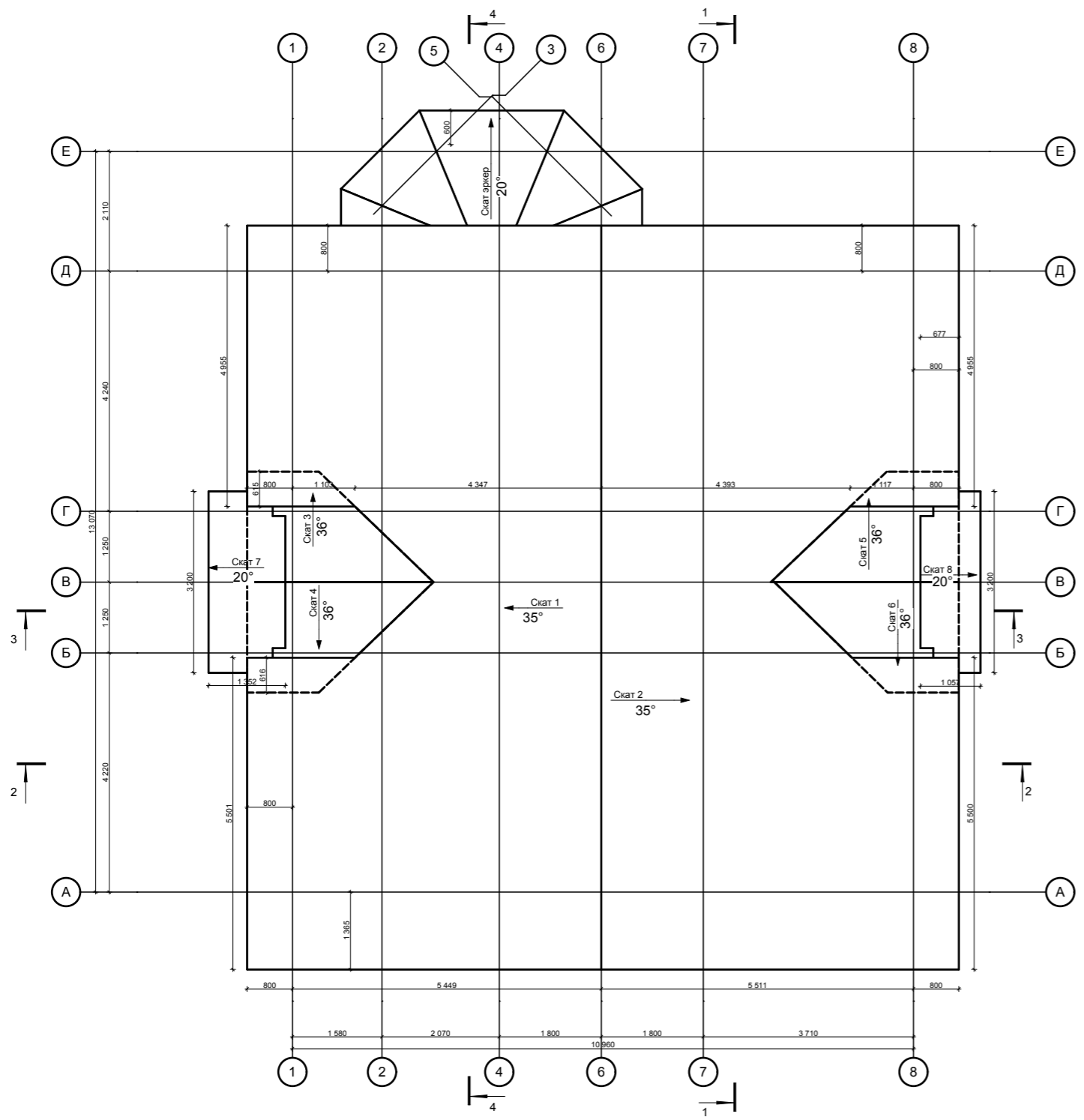
Взамен инв. N  
Подпись и дата  
Инв. N подл.

### Спецификация

12

План кровли

1:100



Марка Поз.	Обозначение	Наименование	Кол.	Масса ед.кг	Примечание
		Скат 1		91,66	
		Скат 2		92,32	
		Скат 3		5,49	
		Скат 4		5,49	
		Скат 5		5,53	
		Скат 6		5,44	
		Скат 7		4,53	
		Скат 8		3,52	
		Скат эркер		2,17	
		Скат эркер		2,17	
		Скат эркер		2,45	
		Скат эркер		2,45	
		Скат эркер		4,04	
				227,26 м2	
		Утепленная кровля		147,44 м2	
		Площадь свесов		79,82 м2	

СОГЛАСОВАНО:


Ив. N подл.	
Подпись и дата	
Взамен инв. N	


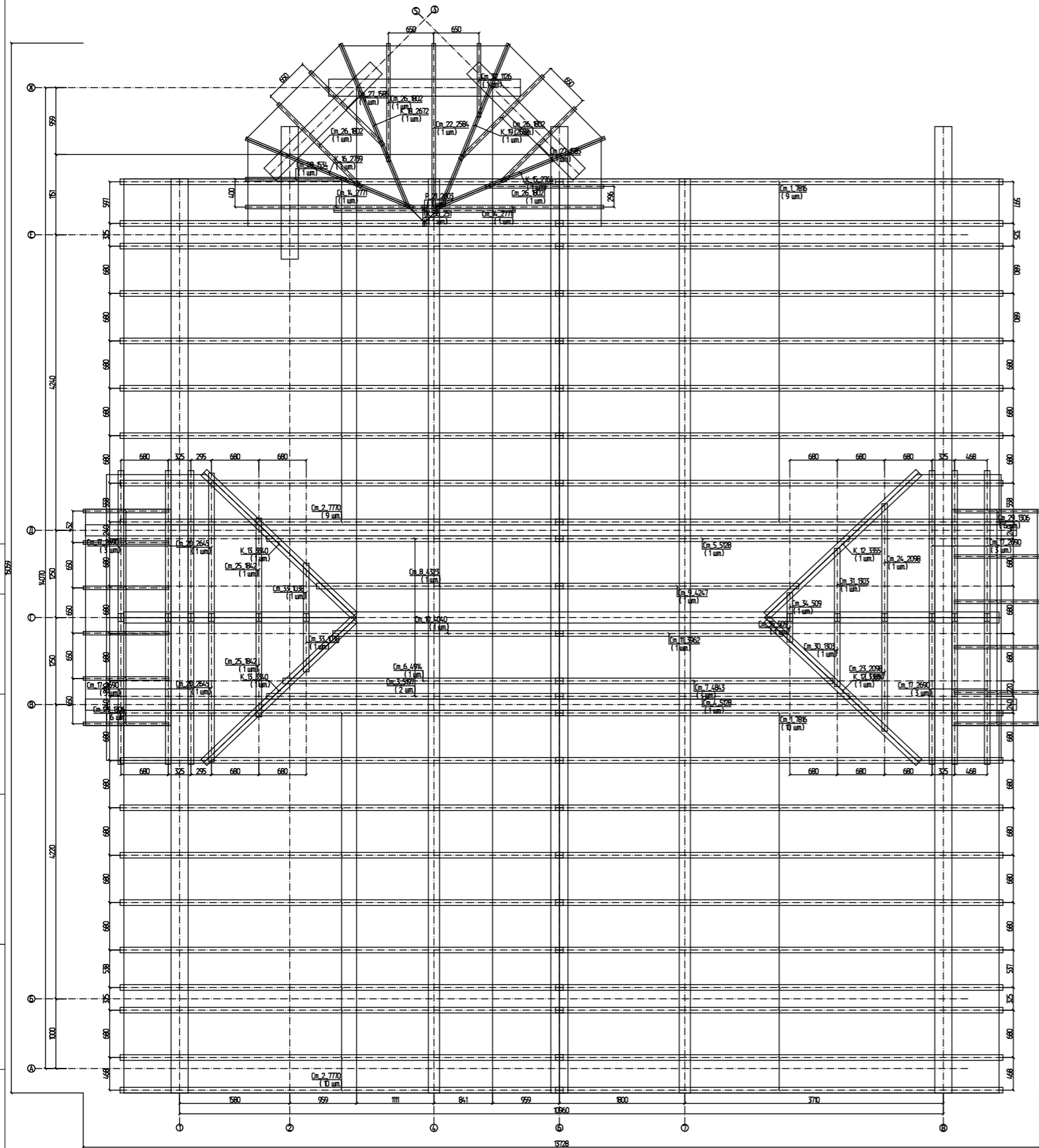
Проект жилого дома				
Дом из клееного бруса 140x245 и 140x160 площадью 241,67м2				
Шипилин В.Ю. г. Пермь				
Жилой дом Брус 140x245 и 140x160	Стадия	Лист	Листов	
	АС	12	23	
Проектир. Рязанова С.С.	План кровли. Спецификация скатов.			 www.cy43.ru 8(83361) 6-11-33 e-mail: 43@cy43.ru

Схема установки стропил

1:71,78

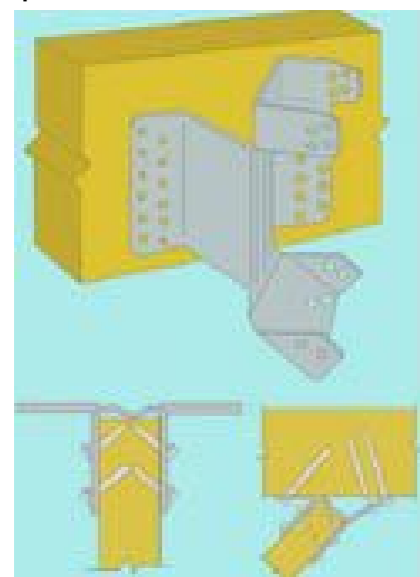


## Спецификация материалов по кровле

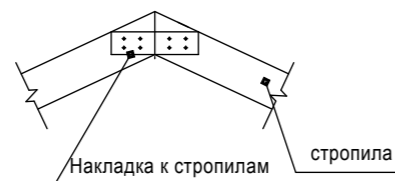
Марка Поз.	Обозначение	Наименование	Кол.	Масса ед.кг	Примечание
		Гибкая черепица		227,26 м2	
		Подкладочный ковер		227,26 м2	
		Плита ОСП-3 или фанера ФСФ т.22мм		227,26 м2	
	Обрешетка	Доска 100x25мм		1,42 м3	
	Обрешетка под вентзазор	Брусок 50x50мм		1,13 м3	
		супердиффузионная пленка Технониколь		227,26 м2	
		Минераловатные маты т.190мм(сборные)		23,54 м3	
		Пароизоляционная пленка		227,26 м2	
		Вагонка т. 13мм		2,95 м3	
	Стропила	Брус 190x80	72	6,07 м3	
	Ендовы	Доска 200x50	29	0,51 м3	
	Накладки	Брус 190x120	4	0,31 м3	
		Скользящая опора	220		
		Уголок оцинкованный	27		
		Накладка коньковая	36		
		Кронштейн балки LSSUI	28		

Расход материалов дан без учета потерь, учесть при закупке.

Крепление стропил к ендове с помощью кронштейна балки LSSUI



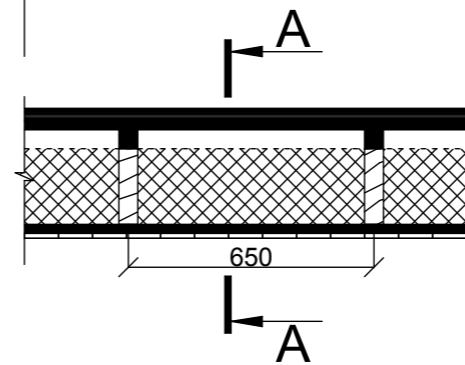
### Узел конька



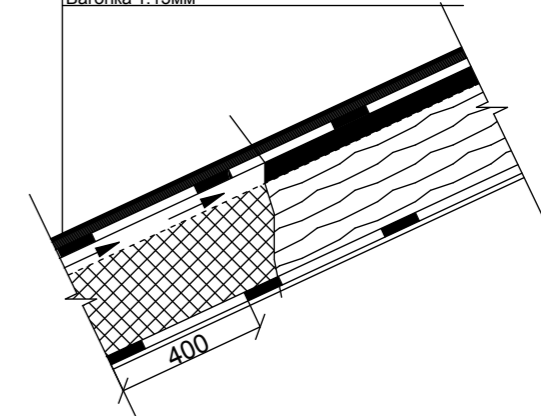
## Состав утепленной кровли с покрытием мягкой черепицей

A-A

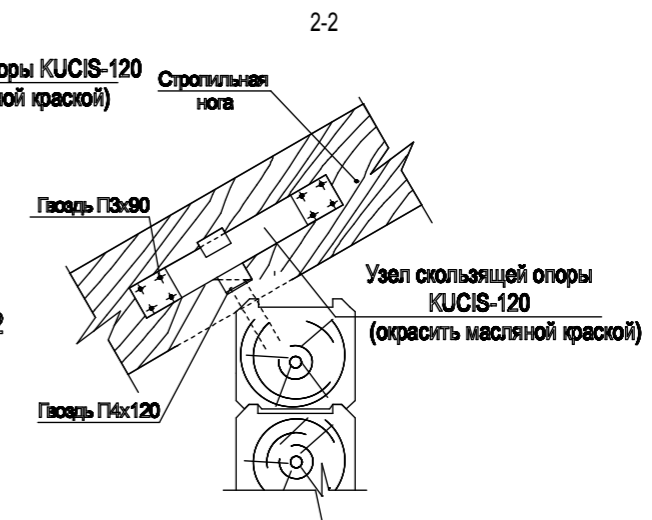
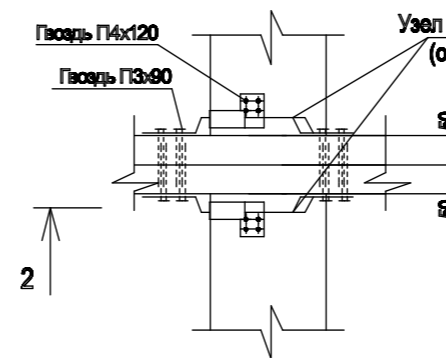
Гибкая черепица SHINGLAS  
 Подкладочный ковер Технониколь  
 Плита ОСП-3 либо фанера ФСФ т. 22мм  
 Разреженная обрешетка доска 100x25мм  
 Вент. канал/контрбрус 50x50мм  
 Супердиффузионная пленка Технониколь  
 Теплоизоляционные плиты Технониколь/стропила 200x50мм  
 Пароизоляционная пленка Технониколь  
 Черновой подшив доска т.25мм  
 Вагонка т.13мм



Гибкая черепица SHINGLAS  
 Подкладочный ковер Технониколь  
 Плита ОСП-3 либо фанера ФСФ т. 22мм  
 Разреженная обрешетка доска 100x25мм  
 Вент. канал/контрбрус 50x50мм  
 Супердиффузионная пленка Технониколь  
 Теплоизоляционные плиты Технониколь/стропила 200x50мм  
 Пароизоляционная пленка Технониколь  
 Черновой подшив доска т.25мм  
 Вагонка т.13мм



(узел крепления стропильной ноги к промежуточной балке; стене)  
 (конструкция покрытия условно не показана)



Проект жилого дома				
Дом из клееного бруса 140x245 и 140x160 площадью 241,67м2				
Шипилин В.Ю. г. Пермь				
Жилой дом Брус 140x245 и 140x160			Стадия АС	Лист 14
Состав материалов по кровле. Узлы по кровле.			Листов 23	
Проектир. Рязанова С.С.			www.cy43.ru 8(83361) 6-11-33 e-mail: 43@cy43.ru	

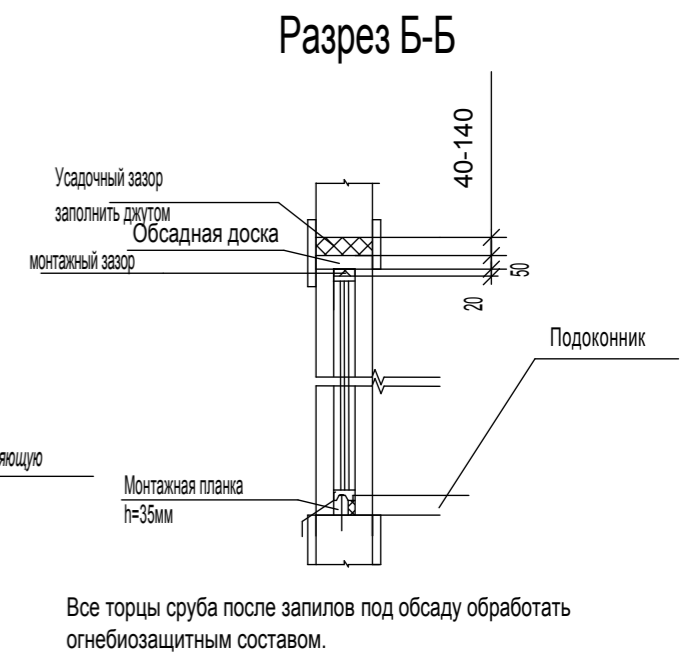
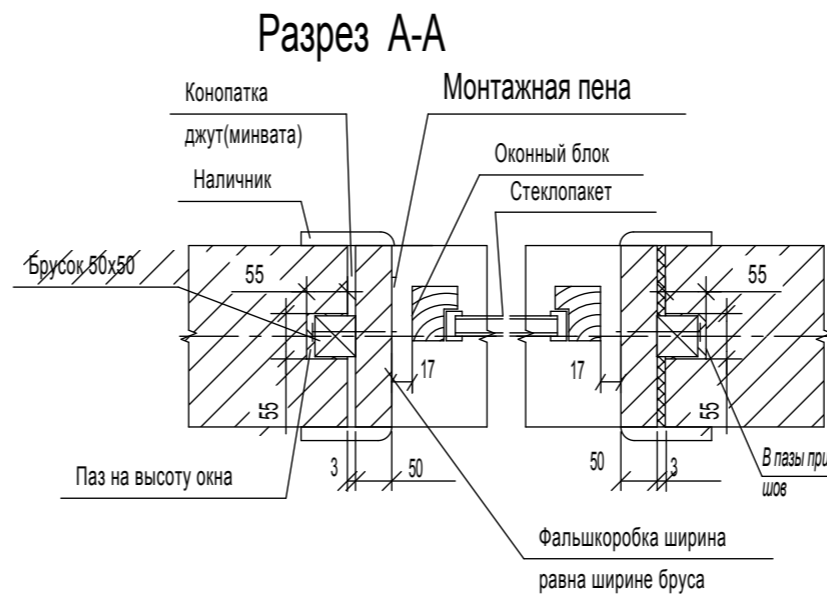
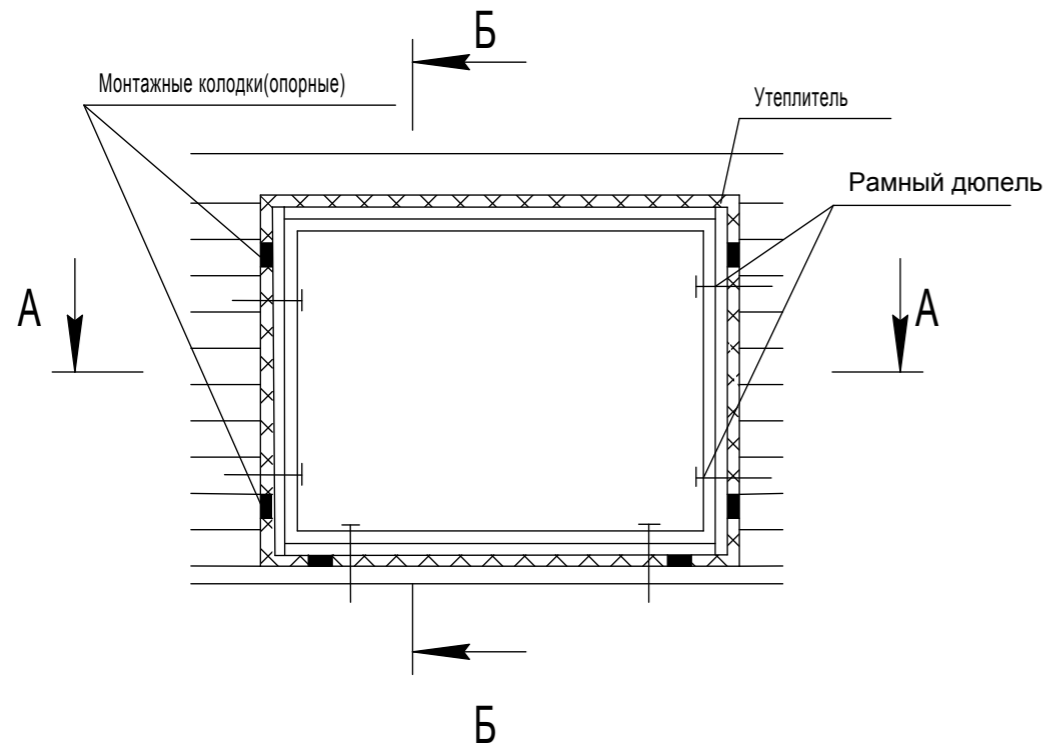
СОГЛАСОВАНО:

Взамен инв. N

Подпись и дата

Инв. N подл.

# Схема установки окон на обсадную коробку



## Спецификация окон

ID	ОК-1	ОК-2	ОК-3	ОК-3	ОК-4	ОК-5
Количество	6	1	1	1	2	1
Размер Ш x В	1600x1560	600x599	900x1175	900x2008	416x1560	1012x1560
высота проема	1 716	726	1 320	2 178	1 716	1 716
ширина проема	1 740	740	1 040	1 040	556	1 152
3D-фронтальный вид						

## Спецификация материалов

Марка Поз.	Обозначение	Наименование	Кол.	Масса ед.кг	Примечание
	Доска обсадная	Доска 200x50		0,54м3	
	Брусок обсадной	Брусок 50x50мм		0,095м3	

Расход материалов дан без учета потерь. Учесть их при расчете сметы.

Проект жилого дома				
Дом из клееного бруса 140x245 и 140x160 площадью 241,67м2				
Шипилин В.Ю. г. Пермь				
Жилой дом Брус 140x245 и 140x160	Стадия	Лист	Листов	
	АС	15	23	
Схема установки окон. Спецификация окон.			 www.cy43.ru 8(83361) 6-11-33 e-mail: 43@cy43.ru	
Проектир.	Рязанова С.С.			

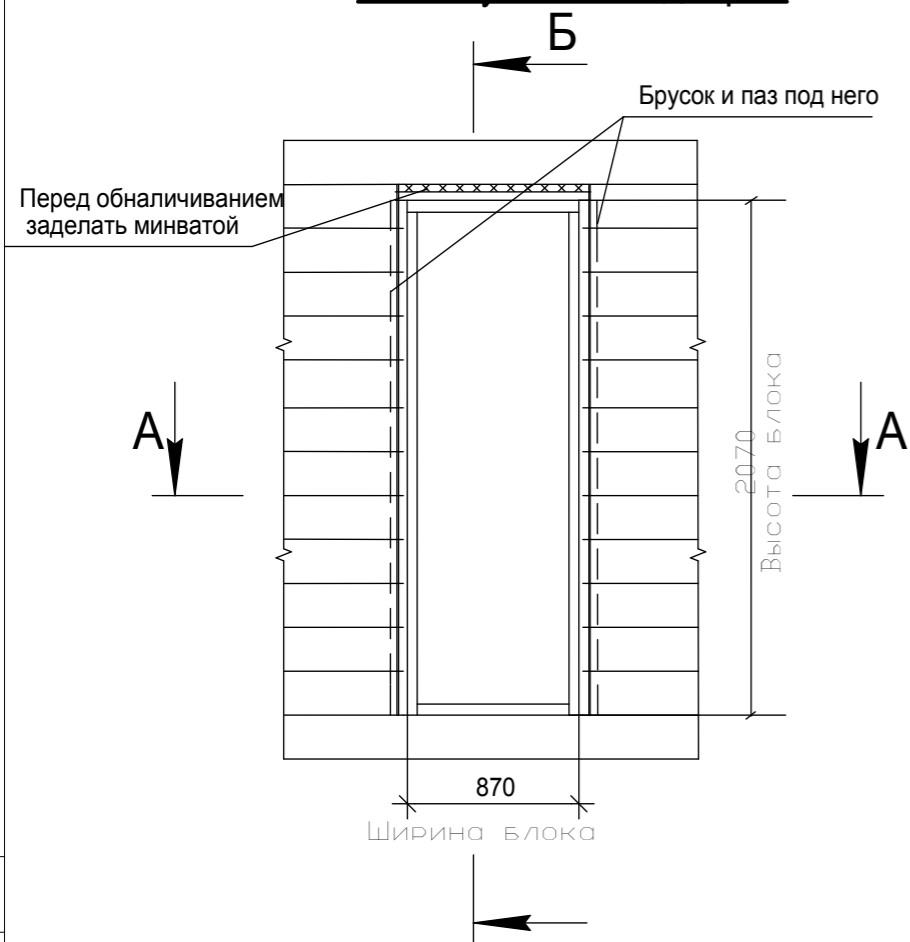
СОГЛАСОВАНО:

Взамен инв. N

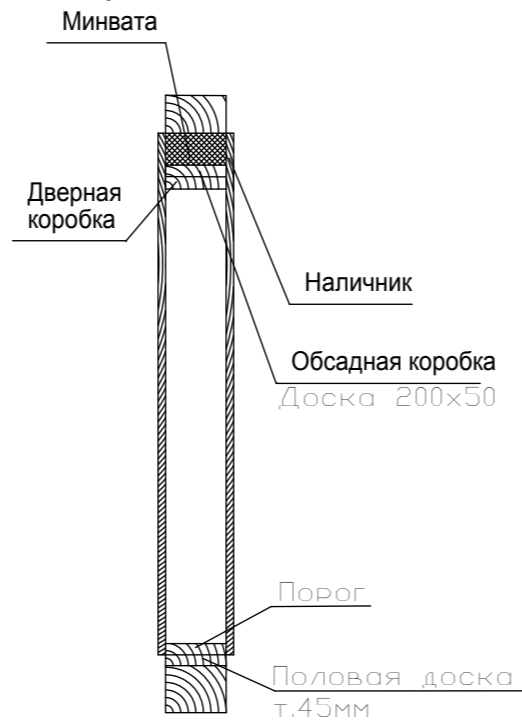
Подпись и дата

Инв. N подл.

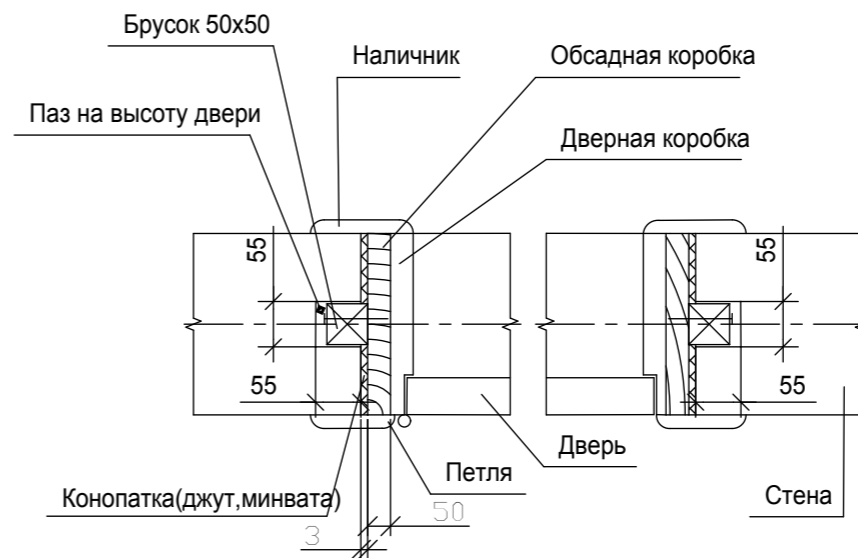
## Схема установки дверей



## Разрез Б-Б



## Разрез А-А



## Б Спецификация дверей

Обозначение	В зону	Из зоны	Количество	Размер Ш x В	Ориентация	высота проема	ширина проема	вид
ДН 21-7	С/у	Балкон	1	670x2070	Л	2 178	810	
ДН 21-7	Санузел	Холл	1	670x2070	П	2 070	670	
ДН 21-8	Кабинет		1	770x2070	Л	2 070	770	
ДН 21-8	С/у	Балкон	1	670x2070	П	2 178	810	
ДН 21-9		Тамбур	1	870x2070	Л	2 178	1 010	
ДП 21-7	С/у	Холл	1	670x2070	Л	2 178	810	
ДП 21-7	С/у	Холл	1	670x2070	П	2 178	810	
ДП 21-8	Гостиная	Холл	1	770x2070	П	2 178	910	
ДП 21-8	Комната	Холл	1	770x2070	Л	2 178	910	
ДП 21-8	Кухня-столовая		1	770x2070	Л	2 178	910	
ДП 21-8	Спальня	Холл	1	770x2070	П	2 178	910	
ДП 21-8	Спальня	Холл	2	770x2070	Л	2 178	910	
ДП 21-9	Тамбур	Холл	1	870x2070	Л	2 070	870	
ДП 21-15	Кухня-столовая	Гостиная	1	1470x2070	П	2 178	1 610	
ДП 21-15	Спальня	Балкон	1	1470x2070	П	2 178	1 610	
ДПц 21-10			1	1000x2100	Л	2 100	1 000	

## Спецификация материалов по кровле

Марка Поз.	Обозначение	Наименование	Кол.	Масса ед.кг	Примечание
	Доска обсадная	Доска 200x50		0,72м3	
	Брусок обсадной	Брусок 50x50мм		0,145м3	

Расход материалов дан без учета потерь. Учесть их при расчете сметы.

Проект жилого дома					
Дом из клееного бруса 140x245 и 140x160 площадью 241,67м2					
Шипилин В.Ю. г. Пермь					
Жилой дом			Стадия	Лист	Листов
Брус 140x245 и 140x160			АС	16	23
Проектир. Рязанова С.С.			Схема установки дверей. Спецификация дверей.		
			 www.cy43.ru 8(83361) 6-11-33 e-mail: 43@cy43.ru		

СОГЛАСОВАНО:

Взамен инв. N

Подпись и дата


Инв. N подл.

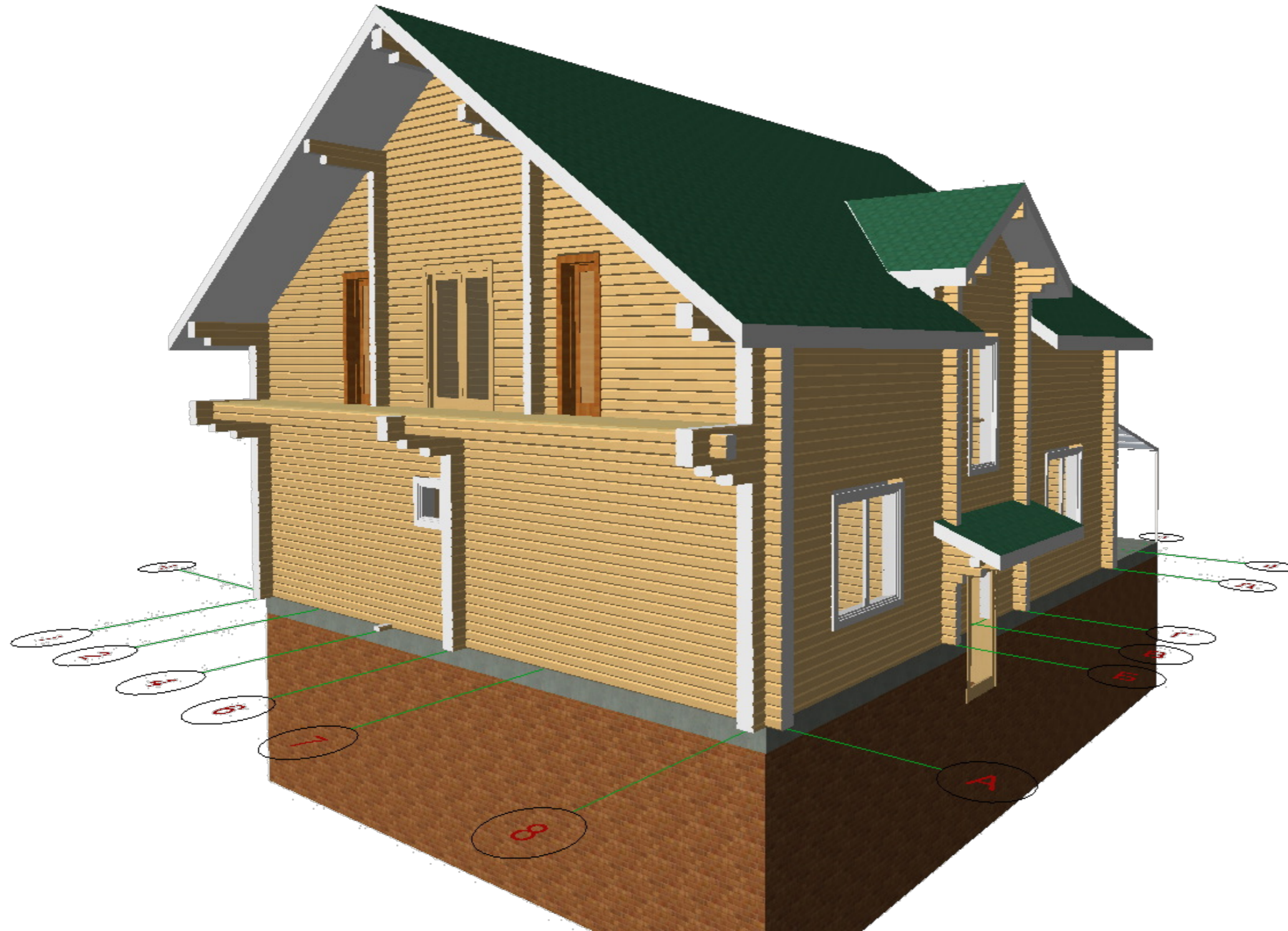




СОГЛАСОВАНО:


Ив. N подл.	
Подпись и дата	
Взамен инв. N	

Проект жилого дома			
Дом из клееного бруса 140x245 и 140x160 площадью 241,67м2 Шипилин В.Ю. г. Пермь			
Жилой дом Брус 140x245 и 140x160	Стадия	Лист	Листов
	АС	18	23
Проектир. Рязанова С.С.	Общая перспектива 2		 www.cy43.ru 8(83361) 6-11-33 e-mail: 43@cy43.ru




СОГЛАСОВАНО:

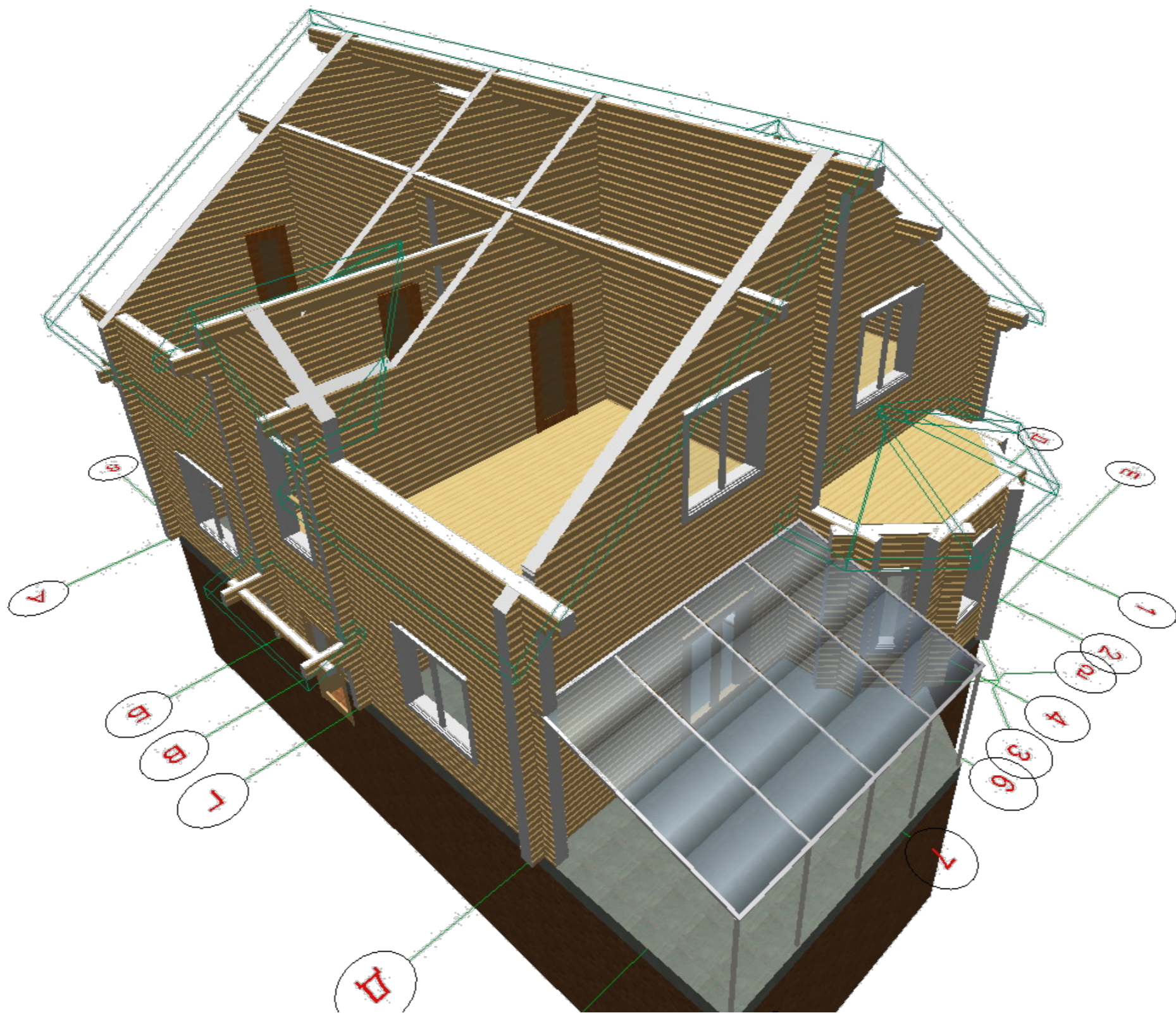
Взамен инв. N

Подпись и дата


Инв. N подл.

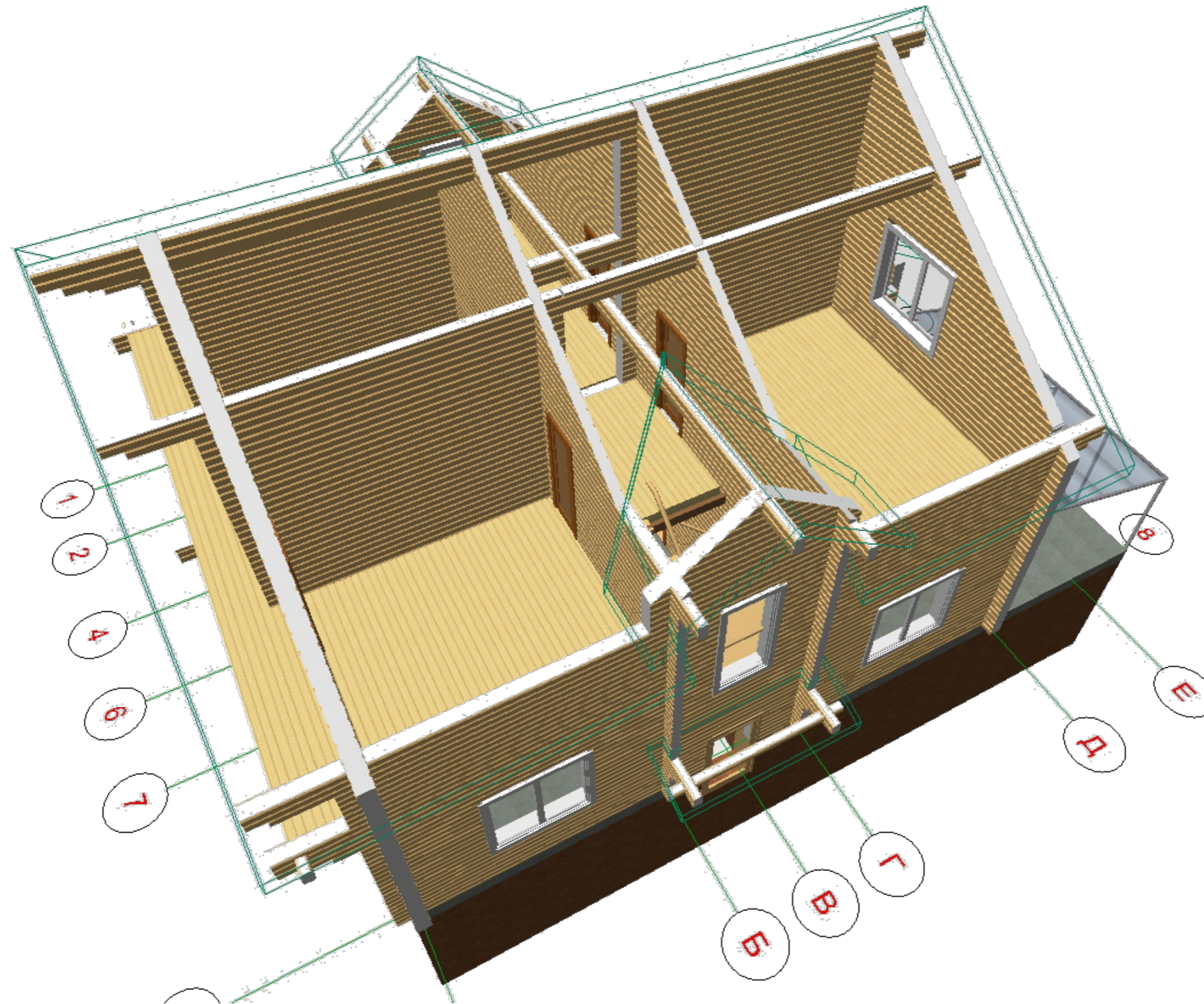
				Проект жилого дома		
				Дом из клееного бруса 140x245 и 140x160 площадью 241,67м2 Шипилин В.Ю. г. Пермь		
				Жилой дом Брус 140x245 и 140x160		Листов 23
				Стадия АС	Лист 19	
Проектир. Рязанова С.С.				Общая перспектива 3		 <a href="http://www.cy43.ru">www.cy43.ru</a> 8(83361) 6-11-33 e-mail: 43@cy43.ru





СОГЛАСОВАНО:	
Ив. N подл.	Взамен инв. N
Подпись и дата	

Проект жилого дома			
Дом из клееного бруса 140x245 и 140x160 площадью 241,67м2 Шипилин В.Ю. г. Пермь			
Жилой дом Брус 140x245 и 140x160	Стадия	Лист	Листов
	АС	21	23
Проектир. Рязанова С.С.	Общая перспектива 5		 www.cy43.ru 8(83361) 6-11-33 e-mail: 43@cy43.ru




СОГЛАСОВАНО:

Взамен инв. N

Подпись и дата

Инв. N подл.

				Проект жилого дома				
				Дом из клееного бруса 140x245 и 140x160 площадью 241,67м2 Шипилин В.Ю. г. Пермь				
				Жилой дом Брус 140x245 и 140x160		Стадия АС	Лист 22	Листов 23
Проектир. Рязанова С.С.				Общая перспектива 6				<a href="http://www.cy43.ru">www.cy43.ru</a> 8(83361) 6-11-33 e-mail: 43@cy43.ru

